

包胶凸轮轴承随动器

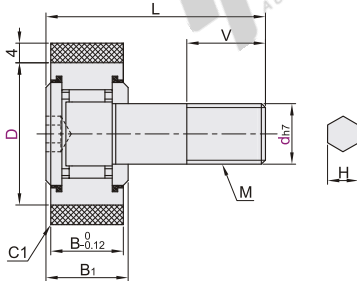
圆柱型/球面型 压入型 树脂

代码	类型	密封圈	衬层	材质		附件
				凸轮轴承随动器		
				国标	相当	
BPY51	圆柱型	有	聚甲醛	GCr15	SUJ2	六角螺帽(S45C)
BPY53				9Cr18Mo	SUS440C	六角螺帽(SUS304)
BPY71	球面型	有	聚甲醛	GCr15	SUJ2	六角螺帽(S45C)
BPY73				9Cr18Mo	SUS440C	六角螺帽(SUS304)

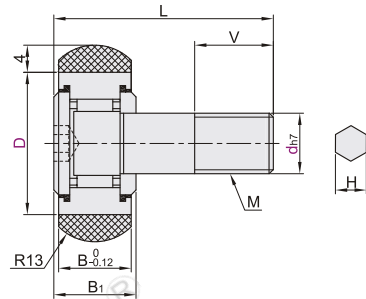


- ① 特点：凸轮轴承随动器外圈已压入树脂。
- ② 注意：压入型在高温场所树脂发生膨胀，容易脱落。因此，保管时请避免高温场所。

圆柱型
(d3~20)
BPY51/53



球面型
(d3~20)
BPY71/73



视角标准：第一视角

代码	型号	dh7	D	M	B	B1	L	d1	V	V1	H		容许负载 (N)	容许转速 (rpm)	重量 (g)
											轴承钢	不锈钢			
圆柱型 BPY51 BPY53	3	0	10	M3×0.5	7	8	17	5	5	—	2	2	238	3200	6.3
	4	0	12	M4×0.7	8	9	20	6	6	—	2.5	3	350	2760	11.4
	5	-0.012	13	M5×0.8	9	10	23	7.5	7.5	—	3	4	406	2510	15
	6	0	16	M6×1.0	11	12	28	8	8	—	4	5	460	2230	20
	8	0	19	M8×1.25	12	13	36	10	10	—	4	6	504	1960	34
	10	-0.015	22	M10×1.25	12	13	36	12	12	—	4	5	555	1760	52
球面型 BPY71 BPY73	12	0	30	M12×1.5	14	15	40	3	13	6	6	6	728	1390	93
	16	-0.018	32	M12×1.5	14	15	40	3	13	6	6	6	779	1320	112
	18	0	35	M16×1.5	18	19.5	52	3	17	8	8	8	840	1230	180
	20	-0.021	40	M18×1.5	20	21.5	58	4	21	8	8	8	886	1080	270
	20	0	47	M20×1.5	24	25.5	66	4	25	9	8	10	1100	930	400
	20	-0.021	52	M20×1.5	24	25.5	66	4	25	9	8	10	1044	830	480

- ① d3~d10规格没有润滑油补充孔。
- ② 容许负载为速度 = 10km/h时的数值。



代码	型号	d	D
BPY51	5	13	
BPY53	6	16	

BPY51 — d5 — D13



数量	1~9	10~
价格	100%	另行报价

