

末端套筒
前端套筒
球型适配器

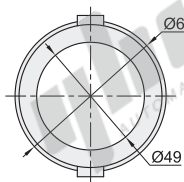
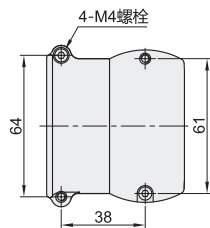
机器人管线包配件

机器人
管线包
配件

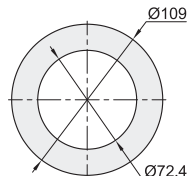
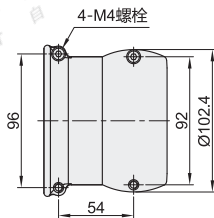
末端套筒

| 代码 | 类型 | 材质 |
|-------|------|-----|
| ZNE26 | 末端套筒 | PA6 |

规格: 48



规格: 70



视角标准: 第一视角

| 型号 | | 适配软管型号 |
|----|-------|----------|
| 代码 | 规格 | ZNE20-48 |
| | ZNE26 | ZNE20-70 |



请按图示订货

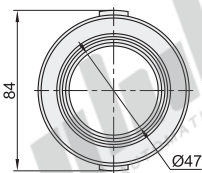
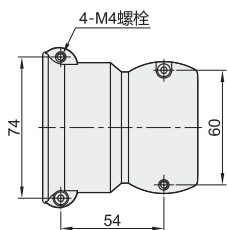
| 型号 | |
|-------|----|
| 代码 | 规格 |
| ZNE26 | 48 |
| | 70 |

ZNE26-48

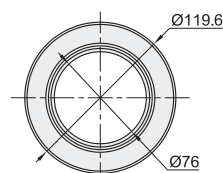
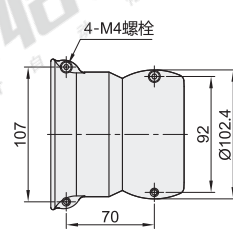
前端套筒

| 代码 | 类型 | 材质 |
|-------|------|-----|
| ZNE27 | 前端套筒 | PA6 |

规格: 48



规格: 70



视角标准: 第一视角

| 型号 | | 适配软管型号 |
|----|-------|----------|
| 代码 | 规格 | ZNE20-48 |
| | ZNE27 | ZNE20-70 |



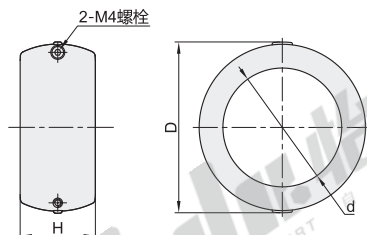
请按图示订货

| 型号 | |
|-------|----|
| 代码 | 规格 |
| ZNE27 | 48 |
| | 70 |

ZNE27-48

球型适配器

| 代码 | 类型 | 材质 |
|-------|-------|-----|
| ZNE28 | 球型适配器 | PA6 |



视角标准: 第一视角

| 型号 | | d | D | H | 适配软管型号 | |
|----|-------|------|------|------|----------|----------|
| 代码 | 规格 | | | | | |
| | ZNE28 | 36 | 39 | 69.6 | 32 | ZNE20-36 |
| | | 48 | 49.6 | 71.4 | 32 | ZNE20-48 |
| | 70 | 72.4 | 105 | 47 | ZNE20-70 | |



请按图示订货

| 型号 | |
|-------|----|
| 代码 | 规格 |
| ZNE28 | 36 |
| | 48 |

ZNE28-36