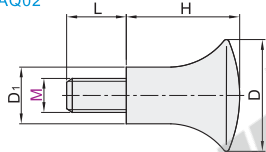


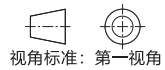
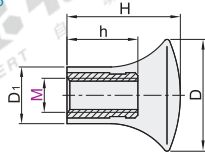
蘑菇型把手

| 代码      | 类型    | 握柄部 |    | 螺纹部    |      |
|---------|-------|-----|----|--------|------|
|         |       | 材质  | 颜色 | 材质     | 表面处理 |
| E-HAQ02 | 蘑菇型把手 | PF  | 黑色 | SUM24L | 镀锌   |
| E-HAQ06 |       |     |    | 黄铜     | —    |

外螺纹型  
E-HAQ02



内螺纹型  
E-HAQ06



视角标准：第一视角

| 型号              |    | D  | L  | D <sub>1</sub> | H  | h  | 参考重量 (kg/pcs) |
|-----------------|----|----|----|----------------|----|----|---------------|
| 外螺纹型<br>E-HAQ02 | 5  | 16 | 6  | 10             | 16 | 10 | 0.01          |
|                 | 6  | 20 | 10 | 12             | 20 | 12 |               |
|                 | 8  | 25 | 15 | 16             | 25 | 16 |               |
| 内螺纹型<br>E-HAQ06 | 10 | 32 | 16 | 32             | 40 | 18 | 0.04          |
|                 | 12 | 40 | —  | 40             | —  | —  | 0.07          |



请按图示订货

| 型号         |   |    | D |
|------------|---|----|---|
| 代码         | M | D  |   |
| E-HAQ02    | 6 | 20 |   |
| E-HAQ06    | 8 | 25 |   |
| E-HAQ02—M8 |   |    |   |



优惠价

| 数量 | 1~9  | 10~  |
|----|------|------|
| 价格 | 100% | 另行报价 |

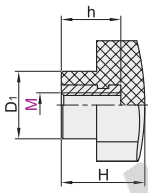
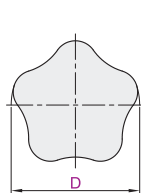


交货期  
1

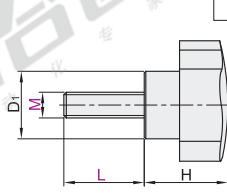
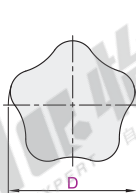
五角把手

| 代码      | 类型   | 握柄部 |    | 螺纹部  |      |
|---------|------|-----|----|------|------|
|         |      | 材质  | 颜色 | 材质   | 表面处理 |
| E-HAT10 | 五角把手 | PF  | 黑色 | 黄铜   | —    |
| E-HAT12 |      |     |    | Q235 | 镀锌   |

内螺纹型  
E-HAT10



外螺纹型  
E-HAT12



视角标准：第一视角

内螺纹型

| 型号      |    | D  | 握柄部颜色 | D <sub>1</sub> | H    | h     | 参考重量 (kg/pcs) |      |
|---------|----|----|-------|----------------|------|-------|---------------|------|
| E-HAT10 | 5  | 25 | E(黑色) | 15             | 20   | 9     | 0.01          |      |
|         | 6  | 32 |       | 19             | 22   | 16    | 0.015         |      |
|         | 8  | 40 |       | 21             | 25   | 17    | 0.025         |      |
|         | 10 | 50 |       | 25             | 29   | 17    | 0.035         |      |
|         | 12 | —  |       | —              | —    | —     | 21            | 0.05 |
|         | 14 | 65 |       | 27             | 36.5 | 17    | 0.052         |      |
| 16      | —  | —  | —     | —              | 23   | 0.055 |               |      |

外螺纹型

| 型号      |    | D  | L              | 握柄部颜色 | D <sub>1</sub> | H    | 参考重量 (kg/pcs) |     |
|---------|----|----|----------------|-------|----------------|------|---------------|-----|
| E-HAT12 | 5  | 25 | 10 15 20 25 40 | E(黑色) | 15             | 20   | 0.011         |     |
|         | 6  | 32 | 10 20 25 30 40 |       | 19             | 22   | 0.023         |     |
|         | 8  | 40 | 20 25 30 35 40 |       | 21             | 25   | 0.041         |     |
|         | 10 | 50 | 25 30 35 40 50 |       | 25             | 29   | 0.071         |     |
|         | 12 | —  | —              |       | —              | —    | —             | 0.1 |
|         | 14 | 65 | 20 25 30 40 50 |       | 27             | 36.5 | 0.14          |     |
| 16      | —  | —  | —              | —     | —              | 0.17 |               |     |



请按图示订货

内螺纹型

| 型号               | M | D  | 握柄部颜色 |
|------------------|---|----|-------|
| E-HAT10          | 5 | 25 | E     |
| E-HAT10—M5—D25—E | 6 | 32 | E     |

外螺纹型

| 型号                   | M | D  | L        | 握柄部颜色 |
|----------------------|---|----|----------|-------|
| E-HAT12              | 5 | 25 | 10 15 20 | E     |
| E-HAT12—M5—D25—L10—E | 6 | 32 | 10 20    | E     |



优惠价

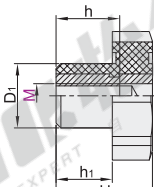
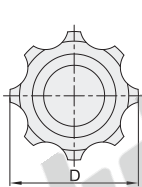
| 数量 | 1~9  | 10~  |
|----|------|------|
| 价格 | 100% | 另行报价 |



交货期  
7

八角把手

| 代码      | 类型   | 握柄部 |    | 螺纹部 |      |
|---------|------|-----|----|-----|------|
|         |      | 材质  | 颜色 | 材质  | 表面处理 |
| E-HAT41 | 八角把手 | PF  | 黑色 | 黄铜  | —    |



视角标准：第一视角

| 型号      |    | D  | D <sub>1</sub> | H  | h  | h <sub>1</sub> | 参考重量 (kg/pcs) |
|---------|----|----|----------------|----|----|----------------|---------------|
| E-HAT41 | 6  | 32 | 16             | 24 | 12 | 14             | 0.014         |
|         | 8  | —  | —              | —  | —  | —              | 0.015         |
|         | 10 | 40 | 21             | 25 | 14 | —              | 0.025         |
|         | 12 | 50 | 25             | —  | —  | —              | 0.037         |



请按图示订货

| 型号         |   |    | D |
|------------|---|----|---|
| 代码         | M | D  |   |
| E-HAT41    | 6 | 32 |   |
| E-HAT41—M8 |   |    |   |



优惠价

| 数量 | 1~9  | 10~  |
|----|------|------|
| 价格 | 100% | 另行报价 |



交货期  
1