

### 树脂波纹管

代码	类型	材质	颜色	防护等级	温度
ZIG01	树脂波纹管 开口型	尼龙6	黑色	—	-40~120°C
ZIG02	树脂波纹管 非开口型	尼龙6	黑色	IP66/IP68	(短时间150°C)

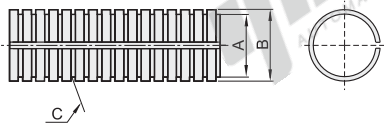
#### 特性:

ZIG01柔韧性好, 耐磨损, 阻燃, 低烟毒, 低毒, 无卤素很好的疲劳性和抗紫外辐射性。  
ZIG02柔软有韧性, 壁厚较薄, 表面有光泽, 抗扭曲, 中等机械强度, 耐油、碱弱酸等, 耐摩擦, 耐紫外线, 不含卤素、磷、镉。

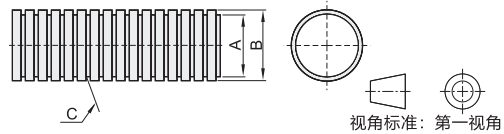
#### 应用:

ZIG01机床, 机械制造, 自动化设备, 船舶设施, 运输装置, 空气调节装置, 铁路设施等。  
ZIG02机床, 机械制造, 电气控制系统等。

#### 开口型 ZIG01



#### 非开口型 ZIG02



### 开口型

代码	型号		长度 (m)	B 外径	A 内径	C 最小弯曲半径	包装 (米/卷)
	规格						
ZIG01	10		1	10.1	6.6	15	50
	13			13.0	10.2	25	50
	16			15.8	12.0	35	50
	21			21.2	17.6	45	50
	28			28.5	23.7	50	50
	34			34.5	29.0	60	50
	42			42.5	35.7	65	25
54		54.5	48.0	75	25		

### 非开口型

代码	型号		长度 (m)	B 外径	A 内径	C 最小弯曲半径	包装 (米/卷)
	规格						
ZIG02	10		1	10.0	6.5	13	100
	13			13.0	10.0	20	100
	16			15.8	12.0	35	50
	18			18.5	14.3	40	50
	21			21.2	16.5	45	50
	28			28.5	23.0	55	50
	34			34.5	29.0	65	50
42		42.5	36.0	90	25		
54		54.5	48.0	100	25		

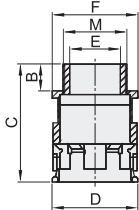
订购数量 × 长度(1米) = 总长度

### 管接头

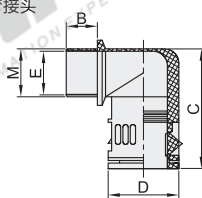
代码	类型	材质	颜色	防护等级	温度
ZIG05	管接头 外螺纹直接头	尼龙66	黑色	IP66/IP68	-40~120°C
ZIG07	管接头 外螺纹90°弯接头	尼龙66	黑色	IP66/IP68	(短时间150°C)

特性: 自熄性好, 不含卤素、磷、镉, 同时具有极好的抗冲击强度。

#### 外螺纹直接头 ZIG05



#### 外螺纹90°弯接头 ZIG07



视角标准: 第一视角

### 外螺纹直接头

代码	型号		螺纹规格	螺纹 M	B	C	D	E	F
	适配软管尺寸								
ZIG05	10	M12	M12×1.5	10	34.6	18	7.5	18	
	13	M16	M16×1.5	11.8	43	20	11.4	22	
	16	M16	M16×1.5	12	45	23	11.6	22	
	21	M20	M20×1.5	14	49	28.5	15	27	
	28	M25	M25×1.5	16	52.9	37	20.3	35.7	
	34	M32	M32×1.5	16.3	54.3	43.5	26.5	41.5	
	42	M40	M40×1.5	16	63	53	31.3	53	
	54	M50	M50×1.5	15.5	68.5	66	40.5	66	
	54	M63	M63×1.5	16	69	66	47	73	
	10	PG7	PG7	10	24.6	18	7.5	18	
	13	PG9	PG9	11	42.2	20	11.4	22	
	16	PG11	PG11	11	44	23	12.5	25	
	21	PG13.5	PG13.5	11.5	46.5	28.5	15.5	28	
	21	PG16	PG16	11.5	46.5	28.5	17.7	30	
	28	PG21	PG21	12	49	37	22.3	38	
34	PG29	PG29	12	49	43.5	30	45		
42	PG36	PG36	12	60	53	38	59		
54	PG48	PG48	15	68	66	50	69		

### 外螺纹90°弯接头

代码	型号		螺纹规格	螺纹 M	B	E	D	C
	适配软管尺寸							
ZIG07	10	M12	M12×1.5	10	8.5	17	33.5	
	13	M16	M16×1.5	10	12	20	36	
	16	M16	M16×1.5	10	12	23	42	
	21	M20	M20×1.5	12	14.8	29.5	50	
	28	M25	M25×1.5	13	18	29	50	
	34	M32	M32×1.5	15	24	44	67.5	
	42	M40	M40×1.5	15	32	52	83	
	54	M50	M50×1.5	16	39	64	88	
	54	M63	M63×1.5	16	53	64	88	
	10	PG7	PG7	10	8.5	17	33.5	
	13	PG9	PG9	10	12	20	36	
	16	PG11	PG11	10	12	23	42	
	21	PG13.5	PG13.5	12	18	29.5	50	
	21	PG16	PG16	12	18	29.5	50	
	28	PG21	PG21	12	24	37	57	
34	PG29	PG29	12	32	44	67.5		
42	PG36	PG36	12	36	52	83		
54	PG48	PG48	14	48	64	88		

### 开口型

代码	规格	长度 (m)
ZIG01	10	1
ZIG01	13	1

### 非开口型

代码	规格	长度 (m)
ZIG02	10	1
ZIG02	13	1

### 外螺纹直接头

代码	适配软管尺寸	螺纹规格
ZIG05	10	M12
ZIG05	13	M16

请按图示订货

ZIG01-10

ZIG02-10

ZIG05-10-M12

