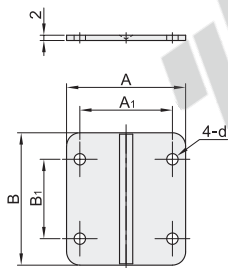


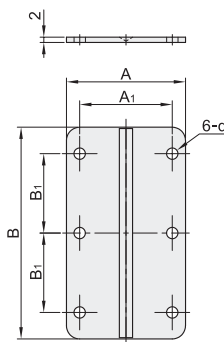
代码	类型		性价比	材质	颜色
HFC17	平型	圆孔型	精密型	PP	白色
HFC02		沉孔型		PA(聚酰胺)	象牙色



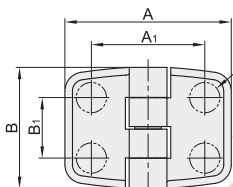
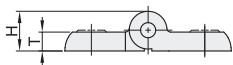
圆孔型
HFC17
规格: 36/40



圆孔型
HFC17
规格: 60/60A/80



沉孔型
HFC02



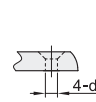
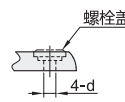
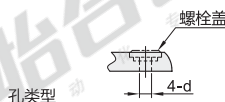
安装孔类型选择表

规格

32H/40H/50H

32B/40B/50B

40S



孔类型



适配螺栓



六角螺栓



盘头螺栓、扁头螺栓



沉头螺栓

视角标准: 第一视角

① 适配扁头螺栓、六角螺栓时, 附件带有螺栓盖。

圆孔型

代码	型号		A	B	A ₁	B ₁	d	负载(kg)	参考重量 (kg/pcs)
	规格								
HFC17	36		50	36	34	22	3.5	2	0.003
	40		35	40	20	22	3.1		
	60		50	60	34	20	4.2	5	0.005
	60A		35		20	22	3.6	3	0.004
	80		45	80	35	30	4.3	5	0.006

① 容许负载为使用2个时的数值。

沉孔型

代码	型号		A	B	A ₁	B ₁	H	d	T	最大开启角度	参考重量 (kg/pcs)
	规格										
HFC02	32B		44	32	30	16	10.5	3.2	5		0.012
	32H										
	40B		60	40	40	20	13.5	4.2	6.5	270°	0.019
	40H										
	50B		80	50	50	30	15.5	5.1	7.5		0.034
	50H										



请按图示订货

圆孔型

型号		
代码	规格	A
HFC17	36	50
	40	35

HFC17-36



未税价(元)

优惠价

数量	1~9	10~
价格	100%	另行报价



交货期

7