

固定侧/支撑侧 底面安装型

方形丝杠支座组件

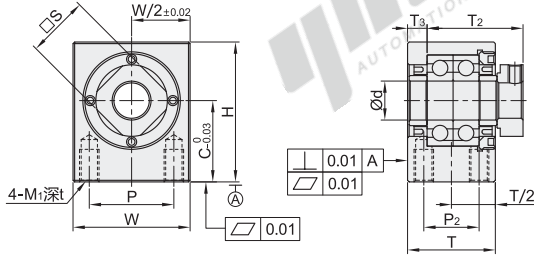
固定侧

代码	类型	材质		表面处理
		①③⑥	⑤	①③⑤⑥
LEB66	底面安装型 固定侧	S45C	SUJ2	发黑

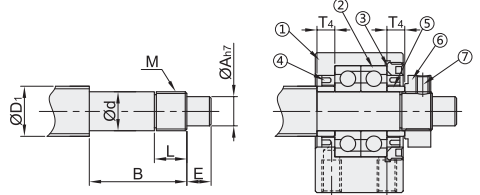
- ①②③④为一体，请勿拆解，否则将影响精度。
- ④轴承已经封入适量锂皂基抗极压润滑脂。
- ①使用经预压调整后的JIS 5级的角接触轴承，最适用于高精度、高速旋转用途。

构成零件

编号	零件名称	数量
①	轴承座本体	1
②	角接触轴承 5级	1对
③	轴承盖	1
④	油封(Ø8以下1个)	2
⑤	间隔环	2
⑥	支座用螺母	1
⑦	内六角紧固螺钉(附垫片)	2



建议轴端加工尺寸



视角标准：第一视角

型号	代码	规格	Ød	T	T ₂	T ₃	W	H	C	P	P ₂	M ₁	t	S	油封 适用 轴径	建议轴端加工尺寸						
																搭配丝杠轴径 ØD ₁	轴端部外径 Ød	轴端部加工尺寸 ØA B E			公称螺纹 M L	
LEB66	8	8	23	26	4	32	32	17	23	14	M5	6	14	11.5	10/12	8 ^{-0.005} _{-0.012}	6.5	32.5	7.5	M8×1.0	7	
	10S	10												12	12/14/15	10 ^{-0.005} _{-0.012}	8	36	15	M10×1.0	11	5.5
	10	10	27	29.5	6	36	43	25	26	17	M6	10	17	14	14/15/16	12 ^{-0.005} _{-0.012}	10			M12×1.0		
	12	12												19	15	15 ^{-0.005} _{-0.012}	12	49	20	M15×1.0	13	10
	15	15	29	36	5	46	52	30	34	19		12	22	20	18/20	15 ^{-0.005} _{-0.014}						

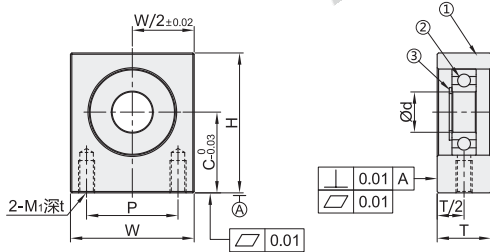
支撑侧

代码	类型	材质		表面处理
		①	③	①③
LEB76	底面安装型 支撑侧	S45C		发黑

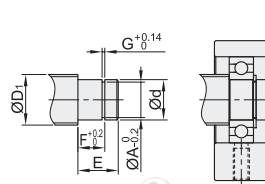
- ④轴承已经封入适量锂皂基抗极压润滑脂。
- ①轴承为双铁盖。
- ④使用JIS 6级的径向轴承，最适用于高精度、高速旋转用途。

构成零件

编号	零件名称	数量
①	轴承座本体	1
②	径向轴承 6级	1
③	C型挡圈	1



建议轴端加工尺寸



视角标准：第一视角

型号	代码	规格	Ød	T	W	H	C	P	M ₁	t	建议轴端加工尺寸						使用C型挡圈
											搭配丝杠轴径 ØD ₁	轴端部外径 Ød	挡圈沟槽尺寸 ØA E F G				
LEB76	8	6	15	32	32	17	23	M5	6	6	8/10	6 ^{-0.005} _{-0.012}	5.7	9	6.8	0.8	TBP01-6
	10	8									12/14/15	8 ^{-0.005} _{-0.012}	7.6	10	7.9	0.9	TBP01-8
	12	10	20	36	43	25	26	M6	10	10	14/15/16	10 ^{-0.005} _{-0.012}	9.6	11	9.15	1.15	TBP01-10
	15	15									18/20	15 ^{-0.005} _{-0.014}	14.3	13	10.15		TBP01-15

请按图示订货

型号	代码	规格	Ød
LEB76	LEB76	10	8
		12	10

优惠价
数量 1~4 5~
价格 100% 另行报价
未税价(元)

交货期
7