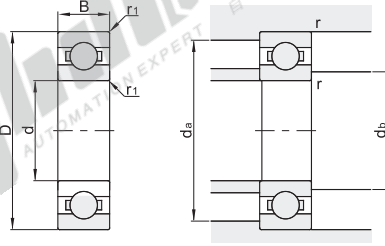


代码	类型	轴承类型 代码	轴承精度	轴承材质	
				国标	相当
BAR	标准型	6	GB/T 307.1 6级	GCr15	SUJ2
BAR06		16			

- ① 出厂前未封入润滑脂，请在使用前封入。
- ② 不承诺品牌。

安装图



视角标准：第一视角

轴承类型代码6

代码	轴承型号	d	D	B	r1 (min)	基本额定负载(KN)		极限转速 rpm (参考)	安装尺寸				重量 (g) (参考)
						Cr(动)	Cor(静)		db		da (max)	r (max)	
								(min)	(max)				
BAR	6700	10	15	3	0.2	0.85	0.43	15000	10.4	11.21	14.2	0.2	5
	6800		19	5		1.83	0.93	24000		12.5	17		
	6900		22	6	0.3	2.7	1.27	21000	12	13	20	0.3	9
	6000		26	8		4.55	1.97	21000		13.5	24		19
	6200		30	9	0.6	5.1	2.39	18000	14	16	26	0.6	32
	6300	35	11	1.6	8.1	3.45	16000		17	31		53	
	6701	18	4	0.2	1.1	0.7	8300	13.6	13.8	16.4	0.2	2	
	6801	21	5		1.92	1.04	20000		14.5	19		6	
	6901	24	6	0.3	2.89	1.46	19000	14	15	22	0.3	11	
	6001	28	8		5.1	2.37	18000		16	26		22	
	6201	32	10	0.6	6.82	3.08	16000	16	17	28	0.6	37	
	6301	37	12	1	9.7	4.2	15000	17	18.5	32	1	60	
	6702	21	4	0.2	0.94	0.58	6600	16.6	16.8	19.4	0.2	3	
	6802	24	5		2.1	1.25	17000		17.5	22		7	
	6902	28	7	0.3	4.3	2.3	16000	17		26	0.3	16	
	6002	32	9		5.6	2.84	15000		19	30		30	
	6202	35	11	0.6	7.6	3.7	15000	19	20	31	0.6	45	
	6302	42	13	1	11.4	5.45	12000	20	23	37	1	82	
	6803	26	5		2.2	1.5	15000		19.5	24		8	
	6903	30	7	0.3	4.6	2.6	14000	19	20	28	0.3	18	
	6003	35	10		6	3.25	14000		21	33		39	
	6203	40	12	0.6	9.57	4.8	12000	21	23	36	0.6	66	
	6303	47	14	1	13.6	6.6	11000	22	25	42		115	
	6403	62	17	1.1	28.8	10.6	14000	23.5	—	55.5	1	270	
	6704	27	4	0.2	1.04	0.73	5000	21.6	22.3	25.4	0.2	5	
	6804	32	7		3.5	2.2	13000		22.5	30		19	
	6904	37	9	0.3	6.4	3.7	12000	22	24	35	0.3	36	
	6004	42	12	0.6	9.38	5.03	11000		26	38	0.6	69	
	6204	47	14	1	12.8	6.65	10000	25		42		106	
	6304	52	15		15.9	7.8	10000		28.5	45.5	1	144	
	6404	72	19	1.1	28.5	13.9	12000	26.5	—	65.5		400	
	6805	37	7	0.3	4.3	2.95	10000	27	28	35	0.3	22	
	6905	42	9		7.02	4.53	9800		29	40		42	
	6005	47	12	0.6	10.07	5.82	9400	29	30.5	43	0.6	80	
	6205	52	15	1	14	7.88	8900	30	32	47		128	
	6305	62	17	1.1	20.6	11.2	8100	31.5	35	55.5	1	232	
	6405	80	21	1.5	34.5	17.5	10000	33	—	72	1.5	530	
	6806	42	7	0.3	4.96	3.62	8800	32	33	40	0.3	26	
	6906	47	9		7.24	5	8400		34	45		48	
	6006	55	13	1	13.2	8.27	7700	35	37	50		116	
	6206	62	16		19.5	11.3	7300		39	57	1	199	
	6306	72	19	1.1	26.7	15	6600	36.5	43	65.5		360	
	6406	90	23	1.5	43.5	23.9	8800	38	—	82	1.5	735	
	6807	47	7	0.3	4.2	3.5	7600	37	38	45	0.3	29	
	6907	55	10	0.6	9.6	6.8	7100	39	40	51	0.6	74	
	6007	62	14	1	15.9	10.3	6800	40	42	57		155	
	6207	72	17	1.1	25.7	15.3	6300	41.5	45	65.5	1	288	
	6307	80	21		33.5	19.2	6000	43	47	72		457	
	6407	100	25	1.5	55	31	7800	43	—	92	1.5	952	
	6808	52	7	0.3	5.07	4.37	6700	42	43	50	0.3	33	
6908	62	12	0.6	13.7	9.9	6300	44	45	58	0.6	110		
6008	68	15	1	16.8	11.5	6100	45	47	63		190		
6208	80	18	1.1	30.8	19.8	5800	46.5	51	73.5	1	366		
6308	90	23	1.5	40.7	24	5300	48	54	82	1.5	630		
6408	110	27	2	52.5	30.2	7000	50	—	100	2	1230		
6909	68	12	0.6	14.1	10.9	5600	49	51	64	0.6	128		
6009	75	16	1	19.9	14	5400	50	52.5	70		237		
6209	85	19	1.1	31.2	20.3	5200	51.5	55.5	78.5	1	398		
6309	100	25	1.5	52.6	31.8	4700	53	61.5	92	1.5	814		
6409	120	29	2	77.4	45.08	6300	55	—	110	2	1530		

深沟球轴承

无防尘盖式 标准型

轴承类型代码6

代码	型号 轴承型号	d	D	B	r ₁ (min)	基本额定负载(KN)		极限转速 rpm (参考)	安装尺寸				重量 (g) (参考)
						Cr(动)	Cor(静)		d _b		d _a (max)	r (max)	
	6910		72	12	0.6	16.1	13.1	5300	54	55.5	68	0.6	135
	6010	50	80	16	1	21.8	16.6	4600	55	57.5	75		261
	6210		90	20	1.1	35	23.2	4700	56.5	60	83.5	1	454
	6310		110	27	2	62	38.5	4200	59	68.5	101	2	1060
	6410		130	31	2.1	83	49.5	5700	62	—	118	2	1880
	6811	55	72	9	0.3	9.1	8.5	4800	57	59	70	0.3	83
	6911		80	13	1	15.96	13.25	4300	60	61.5	75	1	180
	6011		90	18	1.1	30.9	22.4	4500	61.5	64	83.5	1	388
	6211		100	21	1.5	43.4	29.2	4300	63	67	92	1.5	601
	6311	60	120	29	2	71.5	44.6	3900	64	74	111	2	1370
	6411		140	33	2.1	100.7	62.5	5200	67	—	128	2	2290
	6812		78	10	0.3	9.1	8.7	4400	62	64.5	76	0.3	106
	6912		85	13	1	28.7	17.2	4300	65	66.5	80	1	193
	6012	65	95	18	1.1	30.7	22.7	4100	66.5	69	88.5	1	414
	6212		110	22	1.5	52.4	35.9	3800	68	75	102	1.5	783
	6312		130	31	2.1	81.8	51.8	3600	71	80.5	119	2	1730
	6412		150	35	2.1	102	64.5	4800	72	—	138	2	2770
	6813	70	85	10	0.6	11.9	11.5	4100	69	70	81	0.6	128
	6913		90	13	1	17.4	16.1	4000	70	71.5	85	1	206
	6013		100	18	1.1	29.2	23.5	3900	71.5	74	93.5	1	421
	6213		120	23	1.5	57.2	40	3600	73	80.5	112	1.5	990
	6313	75	140	33	2.1	92.7	59.8	3300	76	86	129	2	2080
	6413		160	37	2.1	111	72.5	4400	77	—	148	2	3300
	6814		90	10	0.6	12.2	11.9	3800	74	75.5	86	0.6	137
	6914		100	16	1	23.7	21.1	3700	75	77.5	95	1	334
	6014	80	110	20	1.1	38.6	30.4	3600	76.5	80.5	103.5	1	604
	6214		125	24	1.5	62.2	44	3400	78	85	117	1.5	1070
	6314		150	35	2.1	104.1	68	3100	81	92.5	139	2	2520
	6414		180	42	3	128	89.5	4100	84	—	166	2.5	4830
	6815	85	95	10	0.6	12.5	12.8	3600	79	80	91	0.6	145
	6915		105	16	1	24.3	22.5	3500	80	82.5	100	1	353
	6015		115	20	1.1	40.1	33.1	3300	81.5	85.5	108.5	1	649
	6215		130	25	1.5	66.2	49.3	3200	83	90.5	122	1.5	1180
	6315	90	160	37	2.1	114	76.5	2900	86	99	149	2	3020
	6415		190	45	3	153.2	113.7	3800	89	—	176	2.5	5720
	6816		100	10	0.6	12.8	12.7	3400	84	85	96	0.6	154
	6916		110	16	1	25	23.9	3200	85	88	105	1	373
	6016	95	125	22	1.1	47.5	39.8	3100	86.5	91.5	118.5	1	854
	6216		140	26	2	72.7	53	3000	89	95.5	131	2	1400
	6316		170	39	2.1	90.4	69.6	2700	91	105	159	2	3590
	6416		200	48	3	163.2	124.5	3600	94	—	186	2.5	6760
	6817	100	110	13	1	19.8	19.2	3100	90	91	105	1	270
	6917		120	18	1	31.9	29.7	3000	91.5	94	113.5	1	536
	6017		130	22	1.1	52.8	44.5	2900	91.5	97	123.5	1	890
	6217		150	28	2	83.3	63.8	2800	94	103	141	2	1790
	6317	105	180	41	3	132.7	96.6	2600	98	112	167	2.5	4230
	6417		210	52	4	165	128	3400	103	—	192	3	7950
	6818		115	13	1	19	19.7	3000	95	96	110	1	285
	6918		125	18	1.1	32.8	31.5	2900	96.5	99	118.5	1	554
	6018	110	140	24	1.5	61.2	50.6	2800	98	102	132	1.5	1020
	6218		160	30	2	96	71.5	2600	99	109	151	2	2150
	6318		190	43	3	142.6	107.2	2400	103	118	177	2.5	4910
	6819		120	13	1	20.8	19.8	2800	100	101	115	1	300
	6919	120	130	18	1.1	33.7	33.4	2800	101.5	104	123.5	1	579
	6019		145	24	1.5	60.8	51	2600	103	109	137	1.5	1080
	6219		170	32	2.1	109	82	2500	106	116	159	2	2620
	6319		200	45	3	156.6	121.8	2300	108	125	187	2.5	5670
	6820	130	125	13	1	20.1	22	2700	105	106	120	1	313
	6920		140	20	1.1	42.7	41.9	2600	106.5	110	133.5	1	783
	6020		150	24	1.5	60.2	54.2	2600	108	110	142	1.5	1150
	6220		180	34	2.1	122	92.7	2300	111	122	169	2	3140
	6320	140	215	47	3	173	140.2	2200	113	133	202	2.5	7000
	6420		250	58	4	206	175	2900	118	—	232	3	15000
	6821		130	13	1	19.8	22	4800	110	110.5	125	1	330
	6921		145	20	1.1	42.5	42	2500	111.5	115	138.5	1	816
	6021	150	160	26	2	59.2	61.2	2400	114	119	151	2	1590
	6221		190	36	2.1	133	105	2300	116	125	179	2	3700
	6321		225	49	3	183.7	153.1	2100	118	134	212	2.5	8050
	6822		140	16	1	28.1	30.7	4300	115	117	135	1	515
	6922	160	150	20	1.1	43.5	44.5	2400	116.5	120	143.5	1	849
	6022		170	28	2	82	73	2300	119	126	161	2	1960
	6222		200	38	2.1	144	117	2200	121	132	189	2	4360
	6322		240	50	3	205	178.3	1900	123	149	227	2.5	9540
	6824	170	150	16	1	28.9	32.1	4000	125	127	145	1	555
	6924		165	22	1.1	53	53.9	3800	126.5	132	158.5	1	1150
	6024		180	28	2	88.1	79.7	2100	129	136	171	2	2070
	6224		215	40	2.1	155.3	131	2000	131	143	204	2	5150
	6324	180	260	55	3	227.6	207.4	2200	133	161	247	2.5	12400
	6826		165	18	1.1	37.9	42.9	3600	136.5	138	158.5	1	800
	6926		180	24	1.5	65.1	67.2	3400	138	144	172	1.5	1520
	6026		200	33	2	105	96.8	3200	139	148	191	2	3160
	6226	190	230	40	3	165	148	2600	143	157	217	2.5	5820
	6326		280	58	4	250.9	238.7	2200	146	175	264	3	15300
	6828		175	18	1.1	38.2	44.3	3400	146.5	148.5	168.5	1	850
	6928		190	24	1.5	68.5	71.5	3200	148	153.5	182	1.5	1620
	6028	210	33	2	105.4	101.8	3000	149	158	201	2	3350	

1Kg=9.81N

无防尘盖式 标准型

深沟球轴承

◎ 轴承类型代码6

型号		d	D	B	r ₁ (min)	基本额定负载(KN)		极限转速 rpm (参考)	安装尺寸			重量 (g) (参考)	
代码	轴承型号					Cr(动)	Cor(静)		d _b		d _a (max)		r (max)
BAR	6228	140	250	42	3	166	150	2400	153	171.5	237	2.5	7680
	6328	140	300	62	4	211.4	254	2000	156	187	284	3	18500
	6830	140	190	20	1.1	47.5	55	3000	156.5	160	183.5	1	1160
	6930	140	210	28	2	84.7	90.2	2800	159	166	201	2	2470
	6030	150	225	35	2.1	131.7	124.5	2600	161	169	214	2	4080
	6230	150	270	45	3	176	168	2000	163	186	257	2.5	9410
	6330	150	320	65	4	221.6	270	1900	166	203	304	3	22000
	6832	150	200	20	1.1	49.6	59.1	2800	166.5	170.5	193.5	1	1230
	6932	150	220	28	2	86.9	95.6	2600	169	176	211	2	2610
	6032	160	240	38	2.1	136.6	135.4	2400	171	183	229	2	5050
	6232	160	290	48	3	215	218	1900	173	202	277	2.5	11700
	6332	160	340	68	4	301	317	1800	176	215.5	324	3	26000
	6834	160	215	22	1.1	59.8	70.4	2600	176.5	182	208.5	1	1630
	6934	160	230	28	2	86	95.5	2400	179	186	221	2	2740
	6034	170	260	42	2.1	168	172	2200	181	194.5	249	2	6760
	6234	170	310	52	4	212	223	1900	186	215	294	3	14500
	6334	170	360	72	4	335.5	378.1	1700	186	—	344	3	30700
	6836	170	225	22	1.1	60.5	73	2400	186.5	192	218.5	1	2030
	6036	180	280	46	2.1	189	199	2000	191	208	269	2	8800
	6236	180	320	52	4	227	241	1800	196	223	304	3	15100
	6038	180	290	46	2.1	172	187	2000	201	218	279	2	9180
	6238	190	340	55	4	255	281	1700	206	236	324	3	18200
	6338	190	400	78	5	378	439	1000	210	—	380	4	41000
	6940	190	280	38	2	149	168	2000	211	222	269	2	7100
	6040	200	310	51	2.1	218	243	1900	211	299	299	2	11900
	6240	200	360	58	4	269	310	1700	216	252	344	3	21600
	6340	200	420	80	5	410	500	1500	220	—	400	4	46300
	6844	200	270	24	1.5	78	110	1900	228	233.5	262	1.5	3000
	6044	220	340	56	3	247	290	1800	233	254.5	327	2.5	18500
	6244	220	400	65	4	296	365	1500	236	—	384	3	37000
	6948	240	320	38	2	159	200	1800	251	262	309	2	8600
	6952	240	360	46	2.1	212	270	1600	271	—	349	2	14500
	6052	260	400	65	4	291	375	1500	276	—	384	3	29500
	6856	260	350	33	2	139	200	1600	289	—	341	2	7400
	6056	280	420	65	4	302	405	1400	296	—	404	3	31000
	6960	300	420	56	3	270	375	1300	313	—	407	2.5	24500
	6864	300	400	38	2.1	172	255	1300	331	—	389	2	11000
	6964	320	440	56	3	273	400	1200	333	—	427	2.5	25500
	6072	360	540	82	5	462	735	1000	380	—	520	4	64500
	6076	380	560	82	5	462	750	950	400	—	540	4	67500

① 1Kg=9.81N

◎ 轴承类型代码16

型号		d	D	B	r ₁ (min)	基本额定负载(KN)		极限转速 rpm(参考)	安装尺寸			重量(g) (参考)
代码	轴承型号					Cr(动)	Cor(静)		d _b (min)	d _a (max)	r(max)	
BAR06	16001	12	28	7	0.3	5.1	2.37	32000	14	26	—	19
	16002	15	32	8	0.3	5.6	2.83	28000	17	30	—	27
	16003	17	35	8	0.3	6	3.25	26000	19	33	—	33
	16004	20	42	8	0.3	7.9	4.45	20000	22	40	—	48
	16005	25	47	8	0.3	8.85	5.6	18000	27	45	—	59
	16006	30	55	9	0.3	11.2	7.35	15000	32	53	—	87
	16007	35	62	9	0.3	11.7	8.2	13000	37	60	—	107
	16008	40	68	10	0.3	12.6	9.65	12000	42	66	—	130
	16009	45	75	10	0.3	14.9	11.4	11000	49	71	—	167
	16010	50	80	10	0.3	15.4	12.4	10000	54	76	—	175
	16011	55	90	11	0.3	19.4	16.3	9000	59	86	—	257
	16012	60	95	11	0.3	20	17.5	8500	64	91	—	281
	16013	65	100	11	0.6	20.5	18.7	8000	69	96	—	300
	16014	70	110	13	0.6	26.8	23.6	7100	74	106	—	441
	16015	75	115	13	0.6	27.6	25.3	6700	79	111	—	463
	16016	80	125	14	0.6	32	29.6	6300	84	121	—	621
	16017	85	130	14	0.6	33	31.5	6000	89	126	—	652
	16018	90	140	16	0.6	41.5	39.5	5600	95	135	—	873
	16019	95	145	16	0.6	43	42	5300	100	140	—	904
	16020	100	150	16	0.6	42.5	42	5300	105	145	—	945
	16021	105	160	18	1	52	50.5	4800	110	155	—	1240
	16022	110	170	19	1	57.5	56.5	4500	115	165	—	1510
	16024	120	180	19	1	56.5	57.5	4300	125	175	—	1600
	16026	130	200	22	1.1	75.5	77.5	3600	136.5	193.5	—	2400
	16028	140	210	22	1.1	77.5	82.5	3400	146.5	203.5	—	2840
	16030	150	225	24	1.1	84	91	3000	156.5	218.5	—	3620
	16032	160	240	25	1.5	99	108	2800	168	232	—	4200
	16034	170	260	28	1.5	114	126	2600	178	252	—	5710
	16036	180	280	31	2	145	157	2400	189	271	—	7500
	16038	190	290	31	2	149	168	2400	199	281	—	7780
	16040	200	310	34	2	161	180	2200	209	301	—	10000
	16044	220	340	37	2.1	180	217	1600	231	329	—	13100

① 1Kg=9.81N

请按图示订货


 代码 轴承型号 d
 BAR 6800 10

◎ 轴承类型代码6


 代码 轴承型号 d
 <6800> 6800 10

◎ 轴承类型代码16


 代码 轴承型号 d
 BAR06 16001 12

● 优惠价

数量 1~9 10~

价格 100% 另行报价

未税价(元)

交货期

5

EX Example 使用示例

① 深沟球轴承内部装配轴，外部固定块用于固定，起到支撑、传动的的作用。

