

紧凑型工业滑轨(单件)

凹形滑轨/凹形滑块 平面滑动膜(重载型)

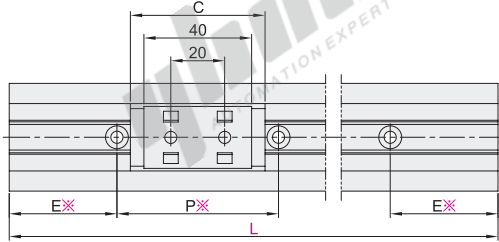
代码	类型	材质	表面处理	颜色
IDE71	凹形滑轨	标准型	硬质阳极氧化	银色
IDE72		防反射型		黑色
IDE73	凹形滑块	J/J200	—	—

特点:

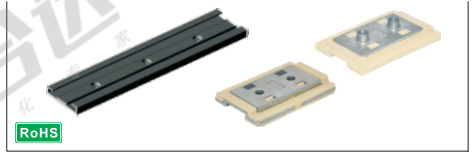
- 自重轻;
- 多种滑块选项;
- 免维护, 干运行;
- 耐腐蚀;
- 低磨损, 低摩擦系数;
- 滑轨银色或黑色涂层。

典型应用领域:

- 农业;
- 医疗;
- 车辆工程;
- 建筑;
- 包装。

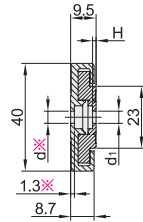


① 选择标准型 (N无安装孔) 时, 无带*尺寸。

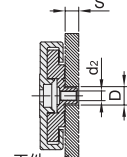


RoHS

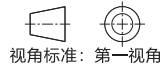
通孔安装



螺栓安装



工件



凹形滑轨

代码	型号	安装孔	P	d	静态载荷 (N)	参考重量 (kg/m)
IDE71 (标准型)	L 100~3000 (最小单位1)	N(无安装孔)	—	—	700	0.45
IDE72 (防反射型)		Y(带安装孔)	60	4.5		

凹形滑块

代码	规格	单滑块	功能(标配)				C	D	d ₂	d ₁	H	S	静态载荷 (N)	参考重量 (kg/pcs)	
代码	规格	单滑块	通孔	螺栓	预紧型	夹具式	注塑式	C	D	d ₂	d ₁	H	S	静态载荷 (N)	参考重量 (kg/pcs)
IDE73	KP	●	●			●		50	—	—	4.5	1.3	—	700	0.03
	KF	●	●		●	●		52							
	KE	●	●				●	50	6.5	M4	—	—	5		
	KH	●			●		●	50							
	KJ	●			●	●		52							
	KI	●			●		●	52							

N(安装孔数)/E(螺钉中心孔至端面距离)

P	L	N(安装孔数)	E
60	100~159	2	$E = [L - (N - 1) \times 60] / 2$
	160~219	3	
	220~279	4	
	280~339	5	
	340~399	6	
	400~459	7	
	460~519	8	
	520~579	9	
	580~639	10	
	640~699	11	
	700~759	12	
	760~819	13	
	820~879	14	
	880~939	15	
	940~999	16	
	1000~1059	17	
	1060~1119	18	
	1120~1179	19	
	1180~1239	20	
	1240~1299	21	
1300~1359	22		
1360~1419	23		
1420~1479	24		
1480~1539	25		
1540~1599	26		

N(安装孔数)/E(螺钉中心孔至端面距离)

P	L	N(安装孔数)	E
60	1600~1659	27	$E = [L - (N - 1) \times 60] / 2$
	1660~1719	28	
	1720~1779	29	
	1780~1839	30	
	1840~1899	31	
	1900~1959	32	
	1960~2019	33	
	2020~2079	34	
	2080~2139	35	
	2140~2199	36	
	2200~2259	37	
	2260~2319	38	
	2320~2379	39	
	2380~2439	40	
	2440~2499	41	
	2500~2559	42	
	2560~2619	43	
	2620~2679	44	
	2680~2739	45	
	2740~2799	46	
2800~2859	47		
2860~2919	48		
2920~2979	49		
2980~3000	50		

凹形滑轨

代码	规格	安装孔
IDE71	100~3000 (最小单位1)	N(无安装孔) Y(带安装孔)

凹形滑块

代码	规格
IDE73	KP

IDE71 — L100 — N

IDE73 — KP



数量	1~9	10~
价格	100%	另行报价



1
