

# 圆形 锁紧螺母

## 径向锁紧型

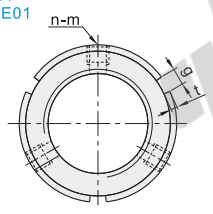


RoHS 代码右侧带 ● 符合RoHS标准

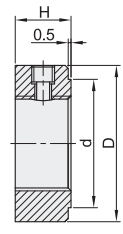
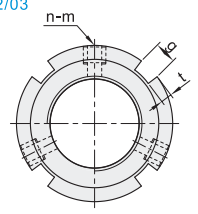
代码	类型	形状	精度	端面偏摆	材质		热处理	表面处理
					国标	相当		
BKE03	精密型	径向	四槽	≤0.002	45	S45C	28~32HRC	发黑
BKE01	标准型	锁紧型	三槽	0.002~0.005				
BKE02			四槽					

特点：锁紧螺母的锁紧方向为两点或三点式径向锁定，适用于设计或装配上受限，无法使用其他产品的情况。  
 ① 由于热处理工艺表面可能会出现少许发毛。

三槽  
BKE01  
E-BKE01



四槽  
BKE02/03



视角标准：第一视角

### 标准型三槽

型号	螺距	D	H	g	t	d	n-m	扭紧力矩 (N·M)
M6	0.5		16			13		
M8	0.75					15		
M10	1.0		18		1.6	15	2-M4	3.5
M12	1.25		20	8	3	17		
M14	1.5		25		2.0	21		
M15	1.0				1.8	21.5		
M16	1.5		28			24	2-M5	
M17	1.0					26		
M18	1.5		30	10	4	28		4.5
M20	1.0					31	3-M5	
M22	1.5		35			34		
M24	1.5		38		2.0	34		
M25	1.0		42			38		
M27	1.0		45	12	5	41		
M30	1.5		52			48	3-M6	8
M33	1.5		55			50		
M35	1.5		56			51		
M36	1.5		58			53		
M38	1.5		62	14	6	57		
M40	1.5		65			60		
M42	1.5		68			63		
M45	1.5		70			65		
M48	1.5		73			67		
M50	1.5		75			69		
M52	1.5		77			71		
M55	1.5		80	16	7	74		
M56	1.5		85			79		
M60	1.5		92			85		
M64	1.5		95			88		
M65	1.5		98	18	8	91		
M68	1.5		100			93	3-M8	18
M70	1.5		105			98		
M72	1.5		110			103		
M75	1.5		120			112		
M76	1.5		125	20	10	117		
M80	1.5		130			122		
M85	1.5		140			130		
M90	1.5		145	22		135		
M95	1.5		150			140		
M100	1.5		155	12	5	145		
M105	1.5		160			150		
M110	1.5		165	24		155		
M115	1.5		175			163		
M120	1.5		180			168		
M125	1.5		190	26	14	178		
M130	1.5		195			183		
M135	1.5		200			186	3-M10	35
M140	1.5		210	28	16	196		
M145	1.5		220			206		
M150	1.5		230	30		214		
M155	1.5		240			224		60
M160	1.5		250	32		234		
M165	1.5		270			245		
M170	1.5		280			254	3-M12	85
M175	1.5		280	34		264		
M180	1.5		290			265		
M185	1.5		290			274		

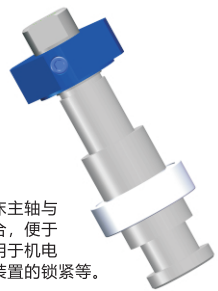
### 标准型四槽

型号	螺距	D	H	g	t	d	n-m	扭紧力矩 (N·M)
M245	3.0	295	34			279		
M260	3.0	310				285		
M260	3.0	310				294		
M275	3.0	325	36	18	8	309	3-M12	85
M280	3.0	330				314		
M300	4.0	350				334		
M440	4.0	520	46	20	10	500	6-M20	
M460	4.0	540				520		

### 标准型/精密型四槽

型号	螺距	D	H	g	t	d	n-m	扭紧力矩 (N·M)
M6*	0.5		16			11		
M8*	0.75					13		
M10*	1.0		18			13	2-M4	3.5
M12*	1.25		20	8	3	16		
M14*	1.5		25			20		
M15*	1.0					20		
M16*	1.5		28			23	2-M5	
M17*	1.0				2	25		4.5
M18*	1.5		30	10	4	27		
M20	1.0		32			30	3-M5	
M22	1.5		35			33		
M24	1.5		38			37		
M25	1.0		42		5	40		
M27	1.0		45	12		46	3-M6	8
M30	1.5		52			52		
M33	1.5		56			56		
M35	1.5		58			59		
M36	1.5		62			62		
M38	1.5		65			64		
M39	1.5		68			66		
M40	1.5		70			68		
M42	1.5		73			73		
M44	1.5		75			78	3-M8	18
M45	1.5		80	16	3	84		
M48	1.5		85			86		
M50	1.5		88			90		
M52	1.5		92			92		
M55	1.5		94	18	3.5	98		
M56	1.5		98			100		
M60	1.5		100					

EX Example 使用示例



① 用于锁紧机床主轴与零件间的配合，便于拆卸。主要用于机电设备、传送装置的锁紧等。

轴承轴承 E7

① 带\*尺寸不适用BKE03。

### 标准型三槽

代码	公称尺寸	螺距
BKE01	M6	0.5
	M8	0.75

请按图示订货 BKE01—M6—0.5

● 优惠价  
数量 1~9 10~  
价格 100% 另行报价  
未税价(元)

交货期 5