



支柱固定夹
底座

A10

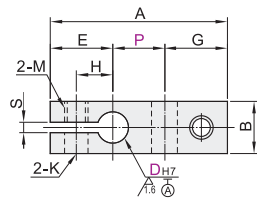
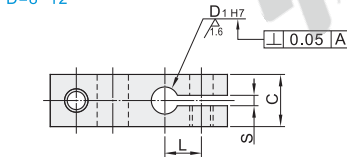
代码	类型	材质		表面处理	附件(螺钉)
		国标	相当		
RDH01	孔距	Q235	SS400	发黑	TAC01
RDH02				无电解镀锌	TAC21
RDH21		选择型	LD31	A6063	黑色阳极氧化
RDH41	孔距	0Cr18Ni9	SUS304	—	TAC21
RDH11				发黑	TAC01
RDH12				无电解镀锌	TAC21
RDH31	指定型	LD31	A6063	黑色阳极氧化	TAC01
RDH51		0Cr18Ni9	SUS304	—	TAC21

附件螺钉

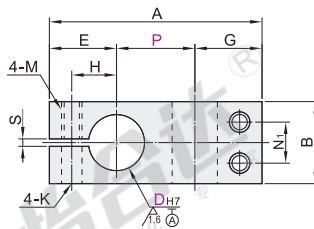
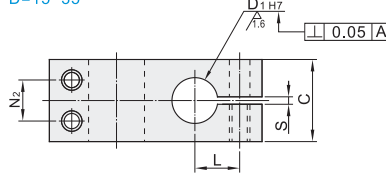
D	RDH01/11/21/31	RDH02/12/41/51
8	M4×8/M4×12 各1个	M4×8/M4×12 各1个
10	M5×10/M5×12 各1个	M5×10/M5×12 各1个
12	M5×16 2个	M5×16 2个
15	M5×16/M5×20 各2个	M5×16/M5×20 各2个
20	M6×20/M6×25 各2个	M6×20/M6×25 各2个
25	M6×25/M6×30 各2个	M6×25/M6×30 各2个
30	M8×30/M8×35 各2个	M8×30/M8×35 各2个
35	M8×35/M8×40 各2个	M8×35/M8×40 各2个

- ① 如对防锈有要求, 请优先选用不锈钢材质或无电解镀锌产品。
- ② 由于产品批次不同, 发货镀锌产品可能存在喷细砂, 不影响尺寸及功能。

D=8~12



D=15~35



P尺寸公差

P	公差
10~30	±0.2
30~100	±0.3
100~160	±0.5

视角标准: 第一视角

孔距选择型

型号		D1 H7	P	A	B	C	E	G	H	L	N1	N2	M	K	S
RDH01 RDH02 RDH21 RDH41	8	6	10 15 20	A=P+E+G	12	9	13	12	8	7	-	-	M4	4.5	2
	10	8	15 20 25												
	12	10	15 20 25 30												
	15	10	15 20 25 30												
	20	15	20 25 30 40												
	25	15	25 30 40 50												
	30	20	30 40 50 75												
	35	25	50 75 100 150												

孔距指定型

型号		D1 H7	最小单位1	A	B	C	E	G	H	L	N1	N2	M	K	S
RDH11 RDH12 RDH31 RDH51	8	6	10~25	A=P+E+G	12	9	13	12	8	7	-	-	M4	4.5	2
	10	8	12~30												
	12	10	15~35												
	15	10	15~35												
	20	15	20~45												
	25	15	25~55												
	30	20	30~80												
	35	25	50~160												

孔距选择型

型号		D1 H7	P
RDH01	8	6	10 15 20
RDH02	10	8	15 20 25 30
	12	10	15 20 25 30

RDH02—D10—P25

孔距指定型

型号		D1 H7	最小单位1
RDH11	8	6	10~25
RDH12	10	8	12~30
	12	10	15~35

RDH11—D12—P30



优惠价

数量	1~4	5~
价格	100%	另行报价



交货期
5