

带法兰直线轴承

双衬型 中间式



代码			类型	轴套			滚珠材质	保持架材质	密封圈材质	使用环境温度	
圆法兰型	方法兰型	对边法兰型		材质	硬度	表面处理					
				国标	相当						
LMQ01	LMQ11	LMQ21	双衬型	GCr15	SUJ2	56HRC-	— 无电解镀镍 低温镀铬	GCr15	树脂	丁腈橡胶	-15~80°C
LMQ02	LMQ12	LMQ22									
LSQ03	LSQ13	LSQ23									
LSQ08	LSQ18	LSQ28									
LSQ09	LSQ19	LSQ29									
				3Cr13	SUS420	52HRC-	— 镀镍	3Cr13		不锈钢	-15~120°C

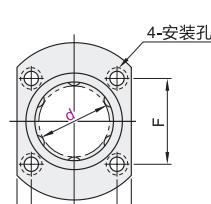
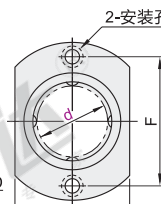
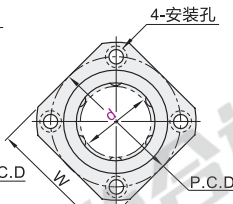
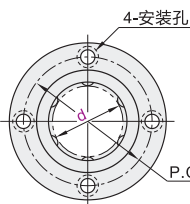
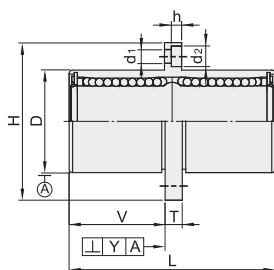
产品特点

- 产品高级精度，低摩擦、耐久性好，中间式带法兰直线轴承法兰盘位于中间部位，能够提供更方便的直线定位和导向功能；
- 双循环结构设计产品尺寸更长，能够承受更大的力和瞬时冲击负载，具有较高的静态和动态负载能力；
- 带法兰直线轴承使轴向定位更简单，无需增加轴承座即可快速安装；
- 法兰的存在使得轴承在安装时更加稳固，能够更好地固定在机械结构上；
- 带法兰直线轴承能够减少由于安装误差而引起的轴承移位或者不稳定问题，法兰提供了一个固定的参考点，使得轴承的安装更加精确和可控；
- SUS420不锈钢材质韧性强，耐腐蚀性好。
- 轴套、滚珠材质SUJ2相当于GCr15。
- 保持架材质树脂相当于DURACON M90。
- ① 低温镀铬的直线轴承适用于避免生锈或光线反射的场所，其内径不进行表面处理。
- ① 建议直线轴承与本公司生产的导向轴(标准公差g6公差)配套使用。
- ① 如对防锈有要求，请优先选用不锈钢材质或镀镍产品！

圆法兰型

方法兰型

对边法兰型



视角标准：第一视角

型号	代码	d	D		L	V	H	T	d ₁	d ₂	h	P.C.D	W	W ₁	E	F	偏心	垂直度 Y
			尺寸	无表面处理														
圆法兰型	6	12	0	0	35	15	28					20	22	18		20		
	8	15	-0.013	-0.018	45	20	32	5	3.5	6	3.1	24	25	21		24		
	10	19	0	0	55	24.5	40					29	30	25	—	29	0.014	0.014
	12	21	-0.010	0	57	25.5	42	6	4.5	7.5	4.1	32	32	27		32		
	13	23	0	0	61	27.5	43					33	34	29		33		
方法兰型	16	28	0	-0.016	70	32	48					38	37	34	22	31		
	20	32	0	0	80	±0.3	54					43	42	38	24	36		
	25	40	-0.012	-0.019	112		62	8	5.5	9	5.1	51	50	46	32	40	0.019	0.019
	30	45	0	0	123		74					60	58	51	35	49		
	35	52	0	0	135		82	10	6.6	11	6.1	67	64	58	38	55		
对边法兰型	40	60	-0.014	-0.022	151		96	13	9	14	8.1	78	75	66	45	64	0.024	0.024
	50	80	0	0	192		116					98	92	86	56	80		
	60*	90	-0.020	-0.025	209		134	18	11	17	11.1	112	106	96	74	84	0.030	0.030

① LSQ08/18/28仅适用d8~30, LSQ09/19/29仅适用d8~12, d16~30。

① LSQ03/13/23不适用带*规格。

型号	代码	d	静态允许力矩(N·m)	基本额定负载		重量(g)		
				C(动)N	Co(静)N	圆法兰型	方法兰型	对边法兰型
圆法兰型	6	2.15	320	525	30	22	25	
	8	4.3	430	780	50	42	45	
	10	7.2	585	995	95	75	85	
	12	10.5	655	1115	95	85	100	
	13	11.5	810	1565	125	105	120	
方法兰型	16	19.5	1225	2345	185	160	180	
	20	26.5	1395	2735	255	220	245	
	25	43.0	1555	3135	535	495	520	
	30	82.5	2485	5485	675	585	640	
	35	105	2645	6265	1015	925	940	
对边法兰型	40	145	3425	8035	1565	1375	1420	
	50	395	6075	15895	3595	3395	3435	
	60	530	7550	20000	4500	4060	4260	

使用注意事项:

- 当有异物进入直线轴承内部后，可能引起钢球循环部件的损坏或功能的损失，使用请防止灰尘、切削等异物进入轴承内部。
- 保持器材质为树脂时，请避免在超过80°C的条件下使用。
- 直线轴承掉落或受不当敲击都可能造成破损，请加以注意。
- 如果受到外力撞击，即使外观看不出破损也可能造成功能的损失。
- 请仔细擦拭防锈油并封入润滑剂后再使用。
- 储存时，请将其装入指定的封套中以避免高温、低温和高湿度潮湿的环境。

① 1KgF=9.81N



型号	
代码	d
LMQ01	25
LMQ02	25

LMQ01—d20



优惠价	
数量	价格
1~9	100%
10~	另行报价



5
