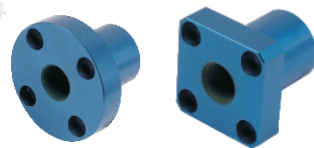


铝塑滑动轴承

圆法兰型/方法兰型 精密型

代码	类型	材质		表面处理		使用温度
		基座	内膜	基座	基座	
J-OBK41	精密型	圆法兰型	铝合金	PTFE	阳极氧化	-200°C~200°C
J-OBK46		方法兰型				

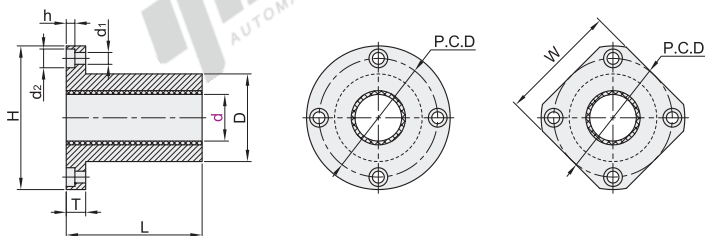


特点

- 自润滑，免维护，低噪音，适用于污垢或灰尘环境；
- 对轴材料的硬度以及安装孔的精度要求较低。

圆法兰型
J-OBK41

方法兰型
J-OBK46



视角标准：第一视角

① 与本产品相配固定座直径公差：H7；轴径公差：h6-h7（仅供参考）。

代码	型号	d	d公差	D		L	P.C.D	H	T	d ₁	d ₂	h	W	Fmax[N]		重量 (g)
				(h7)										动载荷	静载荷	
														P=5Mpa	P=35Mpa	
圆法兰型 J-OBK41	8	+0.035 +0.013	16	⁰ -0.018	25	24	32	8	3.5	6	3.1	25	2000	4000	20	
	10		19		29	29	39					30	2900	5800	34	
	12	+0.043 +0.016	22	⁰ -0.021	32	32	42	9	4.5	7.5	4.1	32	3840	7680	43	
	16		26		36	36	46					35	5760	11520	54	
方法兰型 J-OBK46	20		32		45	43	54					42	9000	18000	91	
	25	+0.053 +0.020	40	⁰ -0.025	58	51	62	11	5.5	9	5.1	50	14500	29000	154	
	30		47		68	62	76	14	6.6	11	6.1	60	20400	40800	266	
	40		62		80	80	98	18	9	14	8.1	75	32000	64000	555	
	50	+0.064 +0.020	75	⁰ -0.030	100	94	112	18	9	14	8.1	88	50000	100000	852	



请按图示订货

型号	
代码	d
J-OBK41	8
J-OBK46	10
J-OBK41—d8	



未税价(元)

优惠价	
数量	1~9 10~
价格	100% 另行报价



交货期

7