

# 弯接头/T型接头

内螺纹/内外螺纹

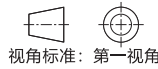
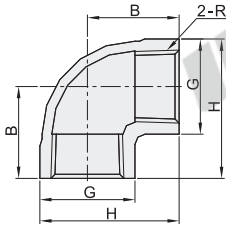
# 经济型 全不锈钢接头

### 内螺纹·弯接头

代码	类型	材质	
		国标	相当
XZP11	内螺纹·弯接头	0Cr18Ni9	SUS304

### 技术参数

最高工作压力(MPa)	12
使用流体	脉动水·静流水/ 空气/蒸气/燃气/油



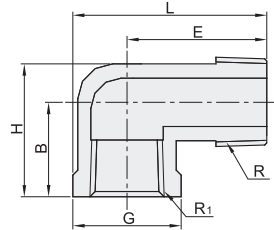
代码	型号		R	B	G	H
	公称型号					
XZP11	02		Rc1/4	19	18	27
	03		Rc3/8	22.5	21	33
	04		Rc1/2	26.5	26.5	40
	06		Rc3/4	32	32	48
	08		Rc1	37	39.5	57

### 内外螺纹·弯接头

代码	类型	材质	
		国标	相当
XZP51	内外螺纹·弯接头	0Cr18Ni9	SUS304

### 技术参数

最高工作压力(MPa)	12
使用流体	脉动水·静流水/ 空气/蒸气/燃气/油



代码	型号		R	R <sub>1</sub>	B	E	G	H	L
	公称型号								
XZP51	02		R1/4	Rc1/4	18	27	18	25	36
	03		R3/8	Rc3/8	21.5	31.5	21	31	42
	04		R1/2	Rc1/2	27	36	26.5	37.5	49.5
	06		R3/4	Rc3/4	32.5	42	32	45	58

### 内螺纹·弯接头

型号		R
代码	公称型号	
XZP11	02	Rc1/4
	03	Rc3/8



XZP11-02



### 优惠价

数量	1~29	30~
价格	100%	另行报价

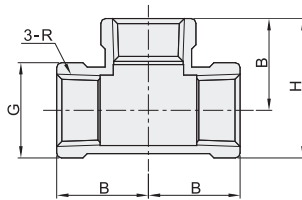


### 内螺纹·T型接头

代码	类型	材质	
		国标	相当
XZP16	内螺纹·T型接头	0Cr18Ni9	SUS304

### 技术参数

最高工作压力(MPa)	12
使用流体	脉动水·静流水/ 空气/蒸气/燃气/油



代码	型号		R	B	G	H
	公称型号					
XZP16	02		Rc1/4	18	18	28
	03		Rc3/8	22.5	21	33.5
	04		Rc1/2	26.5	26.5	40
	06		Rc3/4	30.5	32	46.5
	08		Rc1	36.5	40	56

### 内螺纹·T型接头

型号		R
代码	公称型号	
XZP16	02	R1/4
	03	R3/8



XZP16-02



### 优惠价

数量	1~29	30~
价格	100%	另行报价

