

拔插型·上下偏置型/螺孔型

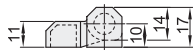
加厚型 内/外装门

拆卸式铰链

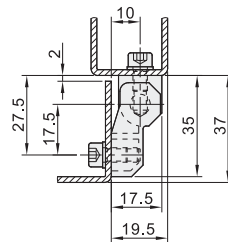
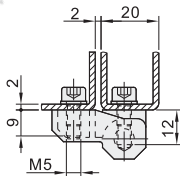
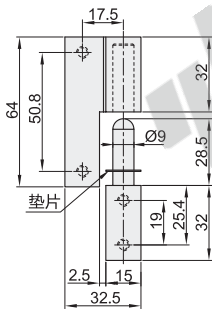


内装门·上下偏置型

代码	类型	适用内/外装门	拔插方向	材质	表面处理/颜色
HFH31	上下偏置型	螺孔型	内装门	左侧	ZDC 电泳(黑色)
HFH36				右侧	



安装尺寸图



① 图示为左侧拔插型。

视角标准：第一视角

代码	规格	负载 (kg)	参考重量 (kg/pcs)
HFH31	64	10	0.1
HFH36			



型号	代码	规格
HFH31—64	HFH31	64
	HFH36	64



优惠价		
数量	1~9	10~
价格	100%	另行报价



1

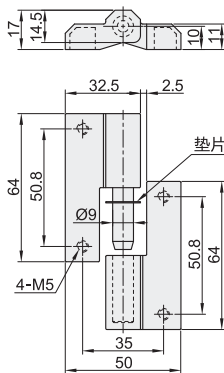
① 容许负载为使用2个时的数值。

内/外装门·螺孔型

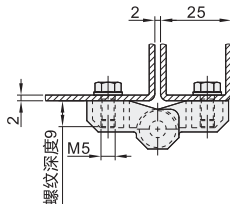
代码	类型	适用内/外装门	拔插方向	材质	表面处理/颜色	
HFJ51	对称型		左侧	ZDC	电泳(黑色)	
HFJ56			右侧			
HFJ52	螺孔型	内/外装门	左侧	ZDC	喷塑(亚光黑)	
HFJ53					镀铬	
HFJ57			上下偏置型		右侧	喷塑(亚光黑)
HFJ58						镀铬



对称型
HFJ51
HFJ56

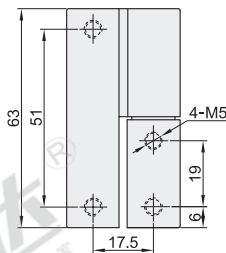
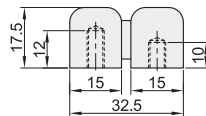


安装尺寸图



上下偏置型

HFJ52
HFJ53
HFJ57
HFJ58



① 图示为左侧拔插型。

视角标准：第一视角

代码	规格	负载 (kg)	参考重量 (kg/pcs)
HFJ51	64	10	0.16
HFJ56			

代码	规格	负载 (kg)	参考重量 (kg/pcs)
HFJ52	63	10	0.14
HFJ53			
HFJ57			
HFJ58			

① 容许负载为使用2个时的数值。

① 容许负载为使用2个时的数值。



型号	代码	规格
HFJ51—64	HFJ51	64
	HFJ56	64



优惠价		
数量	1~9	10~
价格	100%	另行报价



1
