

拱形光源/灯箱光源

拱形光源

代码	类型	亮度	表面处理	
			材质主体	主体
NHS82	拱形光源	标准	铝合金	黑色阳极氧化



产品特点:

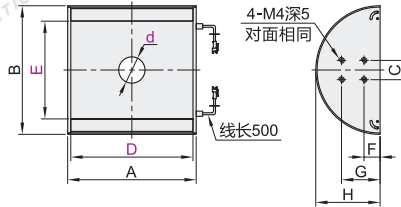
- 利用拱形材料漫反射出光，角度可覆盖180度；
- 消除表面不平整及反光的干扰。

应用范围:

- 圆柱体表面缺陷检测；
- 电路板基板表面检测；
- 电芯边缘压伤检测。

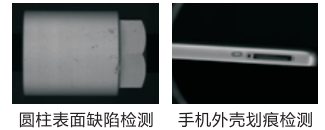
备注:

- 光源配有标准3米延长线，特殊长度和材质需要备注或另外咨询；
- 光源不含光源控制器，光源控制器需另外选型下单；
- 光源需接直流24V电压，选配输出直流24V电压的光源控制器或接设备上稳定的直流24V电压；
- 光源线正负极区分：白色/红色为“正极”，黑色为“负极”。



型号 代码	发光区尺寸		孔径d	发光颜色	外观尺寸					功率 (W)	电压 (V)	
	D	E			A	B	C	F	G			H
NHS82	110	72	40	W(白色)	120	∅120		25	45	60	14	24
	140	111			150	∅160		30		80	30	
	170	150			180	∅200	30	25	60	100	28	
	190	111			200	∅160		30		80	28	
		152			∅200		25		100			

应用案例



型号 代码	发光区尺寸		孔径d	发光颜色
D	E	D		
NHS82	110	72	40	W(白色)
	140	111		

NHS82—D110—E72—d40—W



● 优惠价
数量 1~5 6~
价格 100% 另行报价



灯箱光源

代码	类型	亮度	表面处理	
			材质主体	主体
NHS83	灯箱光源	标准	铝合金	黑色阳极氧化



产品特点:

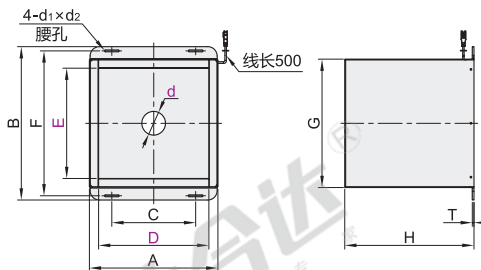
- 大面积无影照射，抗干扰性强；
- 消除表面不平整及反光的干扰；
- 全角度照射，适用于表面起伏，反光物体。

应用范围:

- 烟盒表面缺陷检测；
- 大视野脏污检测；
- LED灯基板表面缺陷检测。

备注:

- 光源配有标准3米延长线，特殊长度和材质需要备注或另外咨询；
- 光源不含光源控制器，光源控制器需另外选型下单；
- 光源需接直流24V电压，选配输出直流24V电压的光源控制器或接设备上稳定的直流24V电压；
- 光源线正负极区分：白色/红色为“正极”，黑色为“负极”。



型号 代码	发光区尺寸		孔径d	发光颜色	外观尺寸						功率 (W)	电压 (V)	
	D	E			A	B	C	F	G	H			d ₁ ×d ₂
NHS83	200	200	40	W(白色)	242	282	200	266	242	211	4.5×24.5	45	24
	256	256	55		298	356	194.5	336	300	300	4.5×34.5	76	
	430	330	45		474	430	380	410	374	402		71.2	
	550	550	50		594	650	280	630	600	430	8.5×38.5	152	

应用案例



型号 代码	发光区尺寸		孔径d	发光颜色
D	E	D		
NHS83	200	200	40	W(白色)
	256	256	55	

NHS83—D200—E200—d40—W



● 优惠价
数量 1~5 6~
价格 100% 另行报价

