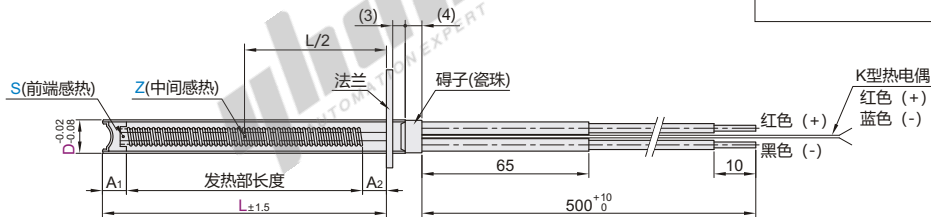


代码	类型	材质					
		护套	法兰	发热丝	引出线	线缆	绝缘粉末
ZIM96	带法兰感温型	SUS321	SUS304	Ni80Cr20	纯镍耐热线	Ni-GB	MgO

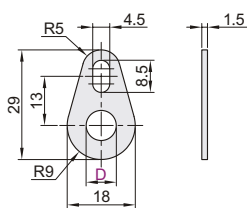
❏ 注意事项

- 最高使用温度为铠装管部温度，导线最高耐温200°C，导线务必从安装孔引出；
- 请勿使加热管露出被加热物体在大气中空烧；
- 使用温度500°C以下。

❑ 不适用在运动设备上，需单独定制。



❑ 法兰尺寸



视角标准：第一视角

代码	型号		L	额定功率 W _{±5%}	额定电压 V _{±5%}	感热部位	冷端长度A	发热部长度	
	代码	D							
ZIM96	8	8	50	80 100 120 160 200 280 260	220	S (前端感热) Z (中间感热)	A=A ₁ +A ₂ A ₁ =7 A ₂ =8	L-A	
			150						
			200						
			300						
			50						
			80						
			120						
			150						
			200						
			300						
			50						
			80						
	12	12	12	50	90 150 140 180 250 380 300 500 550 750 950 1200	220	S (前端感热) Z (中间感热)	A=A ₁ +A ₂ A ₁ =7 A ₂ =8	L-A
				80					
				120					
				150					
				200					
				300					
				50					
				80					
				120					
				150					
				200					
				300					

❑ 其它长度可定制。



请按图示订货

型号	代码	D	L	额定功率 W _{±5%}	额定电压 V _{±5%}	感热部位
ZIM96	8	8	50	80	220	S Z
ZIM96	8	8	50	100	220	S Z

ZIM96—D8—L50—W80—V220—S