

标准型·安装孔通孔

代码			类型	材质		表面处理
圆法兰型	方法兰型	对边法兰型		国标	相当	
GBJ01	GBJ11	GBJ21	标准型 安装孔 通孔	45	S45C	发黑
GBJ02	GBJ12	GBJ22				喷砂无电解镀镍
GBJ03	GBJ13	GBJ23				镀铬
GBJ06	GBJ16	GBJ26		0Cr18Ni9	SUS304	—
GBJ08	GBJ18	GBJ28				喷细砂本色阳极氧化
GBJ09	GBJ19	GBJ29				黑色阳极氧化



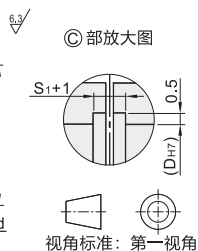
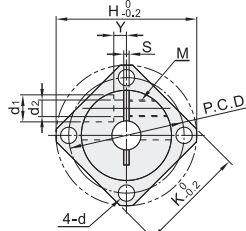
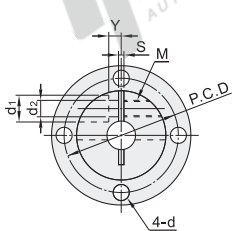
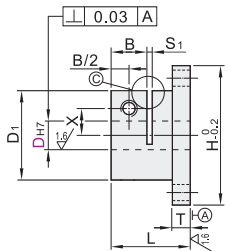
- ① 由于产品批次不同，发货镀铬产品可能存在喷细砂，不影响尺寸及功能。
- ② 开口型，安装孔D的公差H7为开口加工前的公差，开口加工后由于有内部应力释放，公差有可能增至H8左右，不影响客户使用。
- ③ 开口型导向轴支座由开槽大小决定是否过切(过切指锯片切到开槽处对边)，图档仅供参考。
- ④ 产品切槽后会产生毛刺影响，为消除毛刺，部分产品内径会增加切沟槽。



圆法兰型
GBJ01/02/03/06/08/09

方法兰型
GBJ11/12/13/16/18/19

对边法兰型
GBJ21/22/23/26/28/29



型号			L	D1	H	T	B	P.C.D	K	W	P	F	d	S	S1	X	Y	d1	d2	M	附件 螺钉
代码	DH7																				
	8		18	24.8	39			32	30	27	25	20	3.5			7.5	3.5	7.5	4.6	M4	M4×10
	8M	+0.015/0	20	29.8	49	4.8	10	40	38	32	33	23	4.5			10	3			M4	M5×10
圆法兰型	12		22	31.8	52			42	40	34	35	25			1.2~1.8	11	4				
方法兰型	13		24			5.8															
对边法兰型	15	+0.018/0	27	34.8	56		12	46	44	37	37	27	5.5	1.2~1.8		12	5	9	5.6	M5	M5×12
GBJ01	GBJ11	GBJ21	30																		
GBJ02	GBJ12	GBJ22	32	39.8	64	7.8		52	50	42	43	30				14	6				M5×16
GBJ03	GBJ13	GBJ23	38	44.8	69		15	57	54	47	46	34	6.6			17					
GBJ06	GBJ16	GBJ26	40	54.8	79			67	60	57	50	45				20	10	12	6.6	M6	M6×20
GBJ08	GBJ18	GBJ28	48	59.8	94	9.8		77	71	66	58	50			1.2~2.3	23	12	12			
GBJ09	GBJ19	GBJ29	55	69.8	104		18	87	81	76	67	55	9			26	13	14	9	M8	M8×25
	40	+0.025/0	65	84.8	119	11.8	22	102	94	91	82	60				32	16	18	11	M10	M10×35
	50																				

加长型·安装孔通孔

代码			类型	材质		表面处理
圆法兰型	方法兰型	对边法兰型		国标	相当	
GBL01	GBL11	GBL21	加长型 安装孔 通孔	45	S45C	发黑
GBL02	GBL12	GBL22				喷砂无电解镀镍
GBL03	GBL13	GBL23				镀铬
GBL06	GBL16	GBL26		0Cr18Ni9	SUS304	—
GBL08	GBL18	GBL28				喷细砂本色阳极氧化
GBL09	GBL19	GBL29				黑色阳极氧化



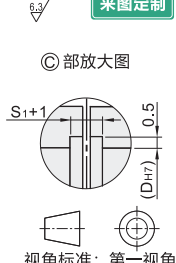
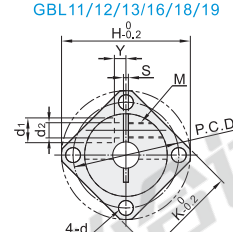
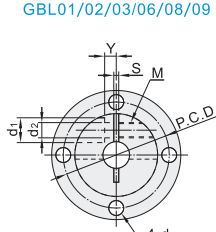
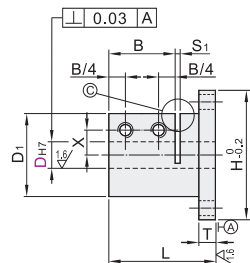
- ① 由于产品批次不同，发货镀铬产品可能存在喷细砂，不影响尺寸及功能。
- ② 开口型，安装孔D的公差H7为开口加工前的公差，开口加工后由于有内部应力释放，公差有可能增至H8左右，不影响客户使用。
- ③ 开口型导向轴支座由开槽大小决定是否过切(过切指锯片切到开槽处对边)，图档仅供参考。
- ④ 产品切槽后会产生毛刺影响，为消除毛刺，部分产品内径会增加切沟槽。



圆法兰型
GBL01/02/03/06/08/09

方法兰型
GBL11/12/13/16/18/19

对边法兰型
GBL21/22/23/26/28/29



型号			L	D1	H	T	B	P.C.D	K	W	P	F	d	S	S1	X	Y	d1	d2	M	附件 螺钉
代码	DH7																				
	12		33	31.8	52	5.8	20	42	40	34	35	25	4.5			11	4				
	16	+0.018/0	45	34.8	56		24	46	44	37	37	27	5.5			12	5	9	5.6	M5	M5×12
圆法兰型	20		48	39.8	64			52	50	42	43	30			1.2~1.8	14					
方法兰型	25	+0.021/0	57	44.8	69	7.8		57	54	47	46	34	6.6			17	6				M5×16
对边法兰型	30		60	54.8	79	9.8		67	60	57	50	45				20	10	12	6.6	M6	M6×20
GBL01	GBL11	GBL21	35																		
GBL02	GBL12	GBL22	45	34.8	56		15	57	54	47	46	34	6.6			20	10	12	6.6	M6	M6×20
GBL03	GBL13	GBL23	50													23	12	12			
GBL06	GBL16	GBL26	60	54.8	79		30	67	60	57	50	45			1.2~2.3	26	13	14	9	M8	M8×25
GBL08	GBL18	GBL28	72	59.8	94	9.8		77	71	66	58	50				32	16	18	11	M10	M10×35
GBL09	GBL19	GBL29	82.5	69.8	104	11.8	36	87	81	76	67	55	9.6								
	40	+0.025/0	97.5	84.8	119	11.8	44	102	94	91	82	60									
	50																				

加长型·安装孔通孔

型号			Dh7
代码			
GBL01	12	+0.018/0	
GBL02	16	+0.018/0	



优惠价	
数量	1~9 10~
价格	100% 另行报价

交货期	
数量	5

