

喷射喷嘴

- 喷射形状：圆形/单点形
- 喷射形状：可变形/锥形

喷射形状：圆形/单点形

代码	喷射形状	材质	最高使用压力	最高使用温度	推荐流体
NHR62	圆形	SUS316	7Bar	70°C	水
NHR63	单点形	SUS316	7Bar	70°C	水

① 请使用推荐流体，以保证喷射效果。

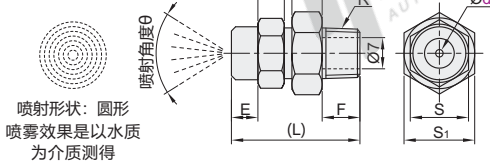
特点：

- 水滴大，清洗范围大；
- 使用压力在1~5Bar时，效果较好。

用途：

- 清洗，冷却。

圆形
NHR62



① 请使用推荐流体，以保证喷射效果。

② 小孔径产品可能会堵塞，建议前端对流体进行过滤。

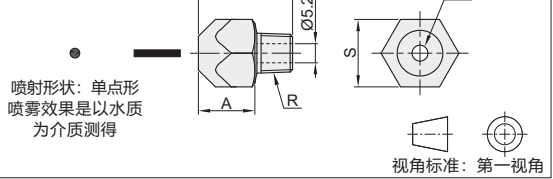
特点：

- 水流集中，冲击力强，水压越大，冲击力越大；
- 使用压力在2~7Bar时，效果较好。

用途：

- 清洗。

单点形
NHR63



代码	型号	公称型号	喷嘴直径 d	螺纹 R	L	S	S ₁	E	F	G	H	喷射角度 θ(°)	压力为3Bar时参考流量L/Min	
圆形 NHR62	1		1.6	R1/8	23.5	12	12	3	8.5	5	6	50~60	2.5	
			2									50~65	3.1	
			2.4									40~50	3.6	
	2		2.6	R1/4	32	14	17	6	10	6	8	45~60	5.5	
												3.2	55~65	6.4
													55~65	8.7

代码	型号	公称型号	喷嘴直径 d	螺纹 R	L	A	S	压力为3Bar时参考流量L/Min	
单点形 NHR63	1		0.5	R1/8	18	10	12	0.2	
			0.7					0.4	
			1					1.1	
			1.2					1.5	
			1.6					2.4	
	2		2.5	R1/4	20	10	14	2.8	
								3	4.3
								3.6	6.8
									9.9
									14.5



请按图示订货



未税价(元)

代码	公称型号	喷嘴直径 d
NHR62	1	1.6
NHR62	2	2.6

NHR62-1-d1.6

数量	1~9	10~
价格	100%	另行报价

交货期	1
-----	---

喷射形状：可变形/锥形

代码	喷射形状	材质	最高使用压力	最高使用温度	推荐流体
NHR64	可变形	SUS316	7Bar	70°C	水
NHR67	锥形	SUS316	7Bar	200°C	空气

① 请使用推荐流体，以保证喷射效果。

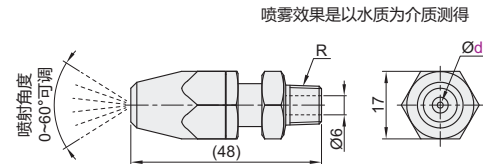
特点：

- 喷射角度0~60°可调，轻松应对不同工况；
- 喷射角度为0°时，流量最大；
- 使用压力在2~7Bar时，效果较好。

用途：

- 清洗，冷却。

可变形
NHR64



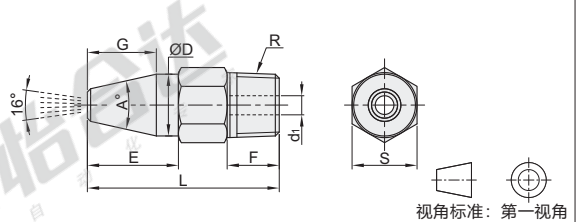
特点：

- 可喷出超高速的气流，形成超强的冲击力。

用途：

- 清洗，冷却。

锥形
NHR67



可变形

代码	公称型号	喷嘴直径 d	螺纹 R	压力为3Bar时参考流量L/Min
NHR64	1	1.5	R1/8	1.8~2.1
		2		2.8~3.9

锥形

代码	公称型号	螺纹 R	S	L	D	E	F	G	A(°)	d ₁
NHR67	1	R1/8	10	29.5	9.5	14	8	10.6	25	Ø3.2
		R1/4	14	34	13.5	15	13	14	30	

可变形

代码	公称型号	喷嘴直径 d
NHR64	1	1.5
NHR64	2	2

NHR64-1-d1.5



未税价(元)

优惠价

数量	1~9	10~
价格	100%	另行报价



交货期

数量	1~9	10~
价格	100%	另行报价

交货期	1
-----	---