

无油线性滑板

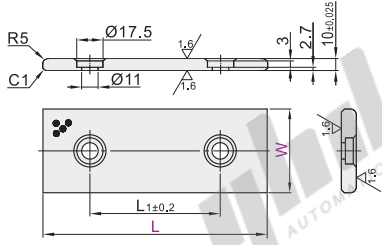
尺寸选择型 · 沉孔型 铜合金

无油衬套

E1

线性滑板厚度10

代码	类型	线性滑板厚度	材质
OBJ11	尺寸选择型 沉孔型	10	高力黄铜(SP2) 镶嵌固体润滑剂

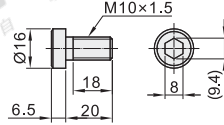


① W=28、38时仅纵向R为R2

① 滑动方向 →

W=28、38时仅纵向(L方向)

① 适用螺钉: 内六角薄圆柱头螺钉



① 螺钉需另行购买, 沉孔型推荐螺钉型号TAF01。



视角标准: 第一视角

型号	W	L	L ₁
OBJ11	28	75	45
		100	50
		125	75
	38	75	45
		100	50
		125	75
	48	100	50
		150	100
		200	150
	58	75	45
		100	50
		150	100

型号	W	L	L ₁
OBJ11	75	75	25
		100	50
		125	75
	100	150	100
		200	150
		250	200
125	100	50	
	150	100	
	200	150	
150	150	100	
	200	150	
	250	200	



请按图示订货

代码	W	L
OBJ11	28	75
	38	100

OBJ11—W28—L75



● 优惠价
数量 1~9 10~
价格 100% 另行报价

未税价(元)



交货期
7

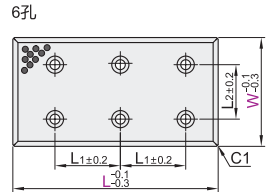
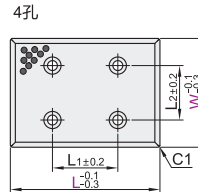
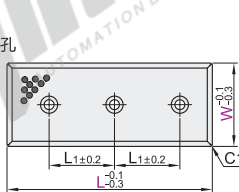
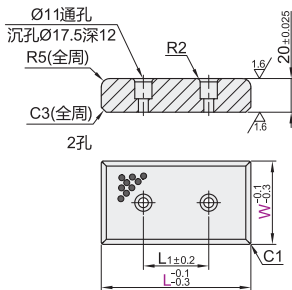
线性滑板厚度20

代码	类型	线性滑板厚度	材质
OBJ21	尺寸选择型 沉孔型	20	高力黄铜(SP2) 镶嵌固体润滑剂
OBJ22			

① W=28、38时仅纵向R为R2

① 滑动方向 →

W=28、38时仅纵向(L方向)



来图定制



视角标准: 第一视角

型号	W	L	安装孔	L ₁
单排孔 OBJ21	28	75		45
		100		50
		125		75
	38	150	2孔	100
		200		150
		250		200
	48	300	3孔	125
		75		25
		100		50
	58	125	2孔	75
		150		100
		200		150
75	250		200	
	300	3孔	100	
	300A		125	
100	100		50	
	125		75	
	150	2孔	100	
125	200		150	
	250		200	
	300		200	
150	125		75	
	150	2孔	100	
	200		150	
200	250		200	
	300		200	
	300		200	

型号	W	L	安装孔	L ₁	L ₂
双排孔 OBJ22	100	100		50	
		125		75	
		150		100	
	125	200	4孔	100	50
		250		150	
		300		200	
	150	300A	6孔	125	
		125		75	50
		125A		75	75
	200	150		50	
		150A		100	50
		200	4孔	150	75
250	200A		75		
	250		50		
	250A		75		
300	300		50		
	300A	6孔	125	75	
	350		200	50	
350A	350		75		
	350A		100	50	
	350A		150	75	
300	300		50		
	300A	6孔	125	75	
	350		200	50	
150	150		75		
	200	4孔	100	150	
	250		150		
200	250		200		
	300		250	100	
	300A	6孔	125	75	
250	200		150		
	250		200		
	300		250		
300A	300A	6孔	125	75	
	200		150		
	250	4孔	200	150	
300	300		250		
	300A		250		
	300A	6孔	125	75	



请按图示订货

代码	W	L
OBJ21	28	75
	38	100

OBJ21—W28—L75



● 优惠价
数量 1~9 10~
价格 100% 另行报价

未税价(元)



交货期
7