

# 法兰型导向轴支座

- ◀ 键槽型·安装孔通孔
- ◀ 键槽带定位孔型·安装孔通孔

## 键槽型·安装孔通孔

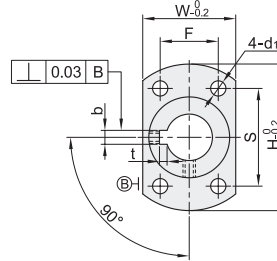
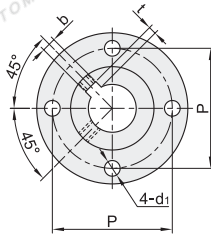
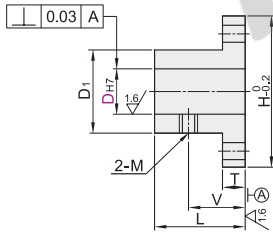
代码	类型		材质		表面处理	
			国标	相当		
GAU01	键槽型	安装孔通孔	圆法兰型	45	S45C	
GAU02			对边法兰型			发黑
GAU11						喷砂无电解镀镍
GAU12					发黑	
					喷砂无电解镀镍	

① 由于产品批次不同，发货镀镍产品可能存在喷细砂，不影响尺寸及功能。



圆法兰型  
GAU01/02

对边法兰型  
GAU11/12



6.3/

视角标准：第一视角

型号		D <sub>H7</sub>		L	D <sub>1</sub>	H	T	V	M	P	W	S	F	d <sub>1</sub>	b	t	
圆法兰型 GAU01 GAU02	对边法兰型	12	+0.018 0	24	21.8	40	7	16	M4	32	25	28	16	4.5	4	1.8	+0.1 0
		16		32	27.8	50	7	20		40	32	33	22	5.5	5	2.3	0
对边法兰型 GAU11 GAU12		20	+0.021 0	34.8	63	63	9	21	M5	50	40	42	25	6	6	2.8	0
		25		39.8	68	68	9	24		55	45	45	30	6.6	6	2.8	0
		30		44.8	73	73	12	25	M6	60	50	48	35	8	±0.018	3.3	+0.2 0

## 键槽带定位孔型·安装孔通孔

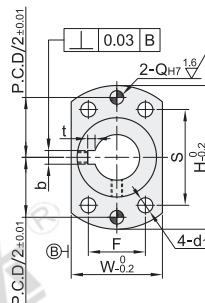
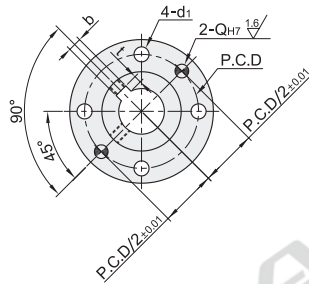
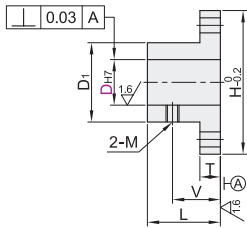
代码	类型		材质		表面处理	
			国标	相当		
GAU21	键槽	安装孔通孔	圆法兰型	45	S45C	
GAU22			对边法兰型			发黑
GAU31						无电解镀镍
GAU32					发黑	
					无电解镀镍	

① 由于产品批次不同，发货镀镍产品可能存在喷细砂，不影响尺寸及功能。



圆法兰型  
GAU21/22

对边法兰型  
GAU31/32



6.3/

视角标准：第一视角

型号		D <sub>H7</sub>		L	D <sub>1</sub>	H	T	V	M	P.C.D	Q	W	S	F	d <sub>1</sub>	b	t	
圆法兰型 GAU21 GAU22	对边法兰型	12	+0.018 0	24	21.8	40	7	16	M4	32	4	25	28	16	4.5	4	1.8	+0.1 0
		16		32	27.8	50	7	20		40	5	32	33	22	5.5	5	2.3	0
对边法兰型 GAU31 GAU32		20	+0.021 0	34.8	63	63	9	21	M5	50	+0.012 0	40	42	25	6	6	2.8	0
		25		39.8	68	68	9	24		55	6	45	45	30	6.6	6	2.8	0
		30		44.8	73	73	12	25	M6	60		50	48	35	8	±0.018 0	3.3	+0.2 0



代码	型号	D <sub>H7</sub>
GAU21	12	+0.018
GAU22	16	0
GAU22-D12		



优惠价	数量	价格
1~9	10~	100% 另行报价



7