

# 医疗系列脚轮(双轮)

## 丝杆活动型/孔顶活动型 容许载荷90~110kg

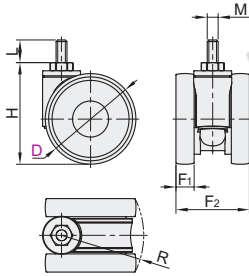
脚轮

### 丝杆活动型

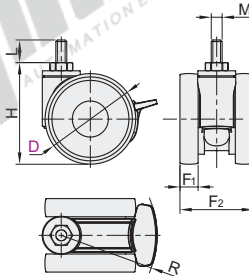
代码	支架			轮部			
	类型	材质	刹车类型	代号	材质	颜色	轴承
CVC27	丝杆活动型	PA	—	SG	超级人造胶	灰色	单滚珠
CVC28			塑料双刹				
CVC29			塑料升降刹				

受材料及装配累积公差影响转动半径R值数据仅供参考，请在设计中为其预留充足转动空间。

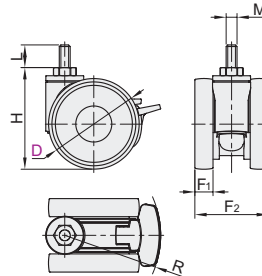
无刹  
CVC27



塑料双刹  
CVC28



升降刹  
CVC29



视角标准：第一视角

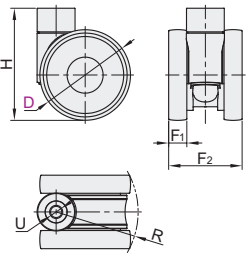
型号	代码	D	轮部代号	H	F <sub>1</sub>	F <sub>2</sub>	M	L	R		容许载荷 (kg)	参考重量(kg)		
									CVC27	CVC28/29		CVC27	CVC28	CVC29
无刹	CVC27	75		86	15	63			75	89	90	0.3	0.39	0.39
	CVC28	100		112								0.56	0.66	0.65
塑料双刹	CVC28	100A	SG	127	20	81	12	25	90	105	100	0.6	0.7	0.69
	CVC29	125		139								0.69	0.79	0.78
升降刹	CVC29	125A		152					109	125	110	0.73	0.83	0.82

### 孔顶活动型

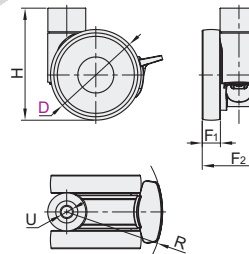
代码	支架			轮部			
	类型	材质	刹车类型	代号	材质	颜色	轴承
CVC30	孔顶活动型	PA	—	SG	超级人造胶	灰色	单滚珠
CVC31			塑料双刹				
CVC32			塑料升降刹				

受材料及装配累积公差影响转动半径R值数据仅供参考，请在设计中为其预留充足转动空间。

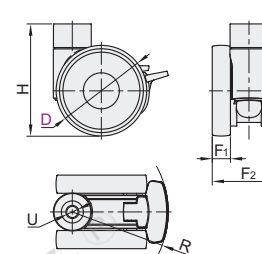
无刹  
CVC30



塑料双刹  
CVC31



升降刹  
CVC32



视角标准：第一视角

型号	代码	D	轮部代号	H	F <sub>1</sub>	F <sub>2</sub>	U	R		容许载荷 (kg)	参考重量(kg)		
								CVC30	CVC31/32		CVC30	CVC31	CVC32
无刹	CVC30	75		78	15	68		75	89	90	0.13	0.23	0.24
	CVC31	100		103							0.47	0.57	0.56
塑料双刹	CVC31	100A	SG	118	20	81	12.5	90	105	100	0.51	0.61	0.6
	CVC32	125		130							0.6	0.7	0.69
升降刹	CVC32	125A		143				109	125	110	0.64	0.74	0.73

### 孔顶活动型

型号	代码	D	轮部代号	H
CVC30	<100		SG	103
CVC31	100A		SG	118



● 优惠价  
数量 1~9 10~  
价格 100% 另行报价

交货期  
7

请按图示订货  
CVC30 - D100 - SG

未税价(元)