

T 形导向轴支座

- 开口型 · 无定位孔/带定位孔
- 开口型 · 把手锁紧型

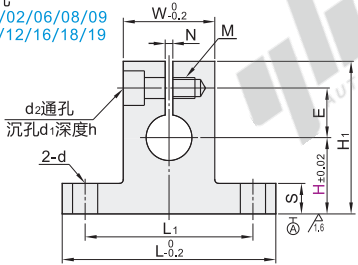
□ 开口型

代码			材质		表面处理	附件
无定位孔 H选择型	H指定型	带定位孔 H选择型	国标	相当		
GCL01	GCL11	GCL21	45	S45C	发黑	1个内六角圆柱头螺钉
GCL02	GCL12	GCL22				
GCL06	GCL16	GCL26	0Cr18Ni9	SUS304	喷砂无电解镍	1个内六角圆柱头螺钉(不锈钢)
GCL08	GCL18		LD31	A6063		
GCL09	GCL19					

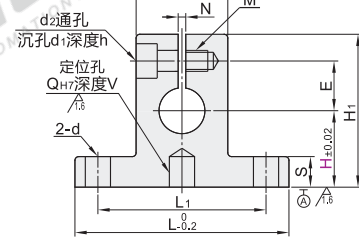


① 由于产品批次不同，发货电镀产品可能存在喷细砂，不影响尺寸及功能。

无定位孔
GCL01/02/06/08/09
GCL11/12/16/18/19

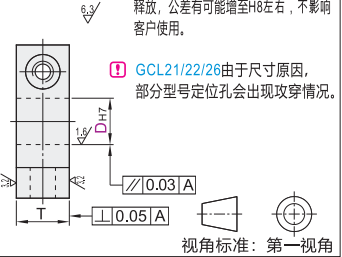


带定位孔
GCL21/22/26



① 开口型，安装孔D的公差H7为开口加工前的公差，开口加工后由于有内部应力释放，公差有可能增至H8左右，不影响客户使用。

① GCL21/22/26由于尺寸原因，部分型号定位孔会出现攻穿情况。



视角标准：第一视角

型号		H																
代码	D _{H7}	选择型														指定型		
																最小单位0.1		
无定位孔	3	10 15 20														10.0~20.0		
	4																	
	5	10 15 20 25														10.0~25.0		
	6																	
	8	(10) 15 20 25 30 40																
	10	(10) 15 20 25 30 40														10.0~40.0		
	12																	
	13	15 20 25 30 40																
	15	15 20 25 30 40														15.0~40.0		
带定位孔	25	(20) 25 30 40 50 60														25.0~60.0		
	30	(20) 25 30 40 50 60																
	GCL21	(25) 30 40 50 60														25.0~60.0		
	GCL22																	
	40	30 40 50 60 80														30.0~80.0		
	GCL26	30 40 50 60 80														30.0~80.0		
	50	40 50 60 80														40.0~80.0		

① 带 () 的H尺寸不适用带定位孔型。

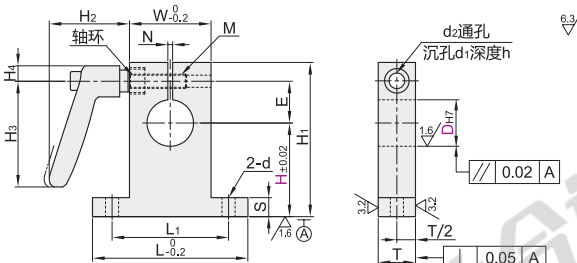
□ 把手锁紧型

代码	类型	支座			固定把手部		把手螺纹部		轴环部	
		材质	相当	表面处理	材质	表面处理	材质	表面处理		
GCD01	把手	45	S45C	发黑	材质	表面处理	S45C	发黑	SUM22L	发黑
GCD02										
GCD06	锁紧型	0Cr18Ni9	SUS304	-					SUS303	

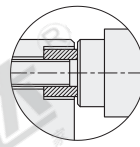


① 由于产品批次不同，发货电镀产品可能存在喷细砂，不影响尺寸及功能。② 特点：用于夹具等，需频繁调整轴的位置或经常进行维护保养时，极为便利。

① 开口型，安装孔D的公差H7为开口加工前的公差，开口加工后由于有内部应力释放，公差有可能增至H8左右，不影响客户使用。



轴环部详图



视角标准：第一视角

型号		H																把手	
代码	D _{H7}	选择型														指定型			
																最小单位0.1			
GCD01	8	40																M (橙色)	HAD36-M4-L16-E/J/Y (HAD37-M4-L16-E/J/Y)
	10	40																	
	12	40																	
	13	40																B (黑色) S (银色)	HAD36-M4-L25-E/J/Y (HAD37-M4-L25-E/J/Y)
	15	40																	
	16	40																	
GCD02	18	40 50 60																HAD36-M6-L25-E/J/Y (HAD37-M6-L25-E/J/Y)	
	20	30 40 50 60																	
	25	30 40 50 60																	
	30	40 50 60																	
	35	40 50 60																	
GCD06	40	40 50 60																HAD36-M8-L32-E/J/Y (HAD37-M8-L32-E/J/Y)	
	50	40 50 60																	
	60	40 50 60																	

□ 开口型

代码	D _{H7}	H
GCL01	3	10 15 20
GCL02	4	10 15 20 25

□ 把手锁紧型

代码	D _{H7}	H	把手颜色
GCD01	8	40	M
GCD02	10	40	B
GCD06	18	40 50 60	S



优惠价
数量 1~9 10~
价格 100% 另行报价



交货期
5

请按图示订货

GCL01 - D4 - H15

GCD02 - D10 - H40 - B

未税价(元)