

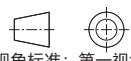
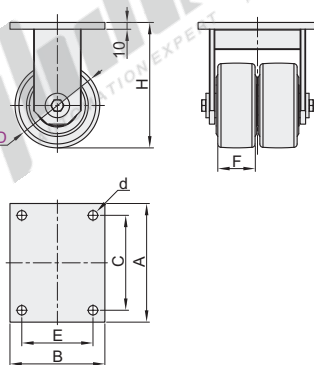
德国系列超重型脚轮

固定型/平底活动型

容许载荷3600~5400kg

固定型

代码	支架				轮部			
	类型	材质	表面处理	刹车类型	代号	材质	颜色	轴承
J-CPM94	固定型	Q235A	镀锌	—	DB	铸钢	米色	双滚珠轴承



视角标准：第一视角

型号	轮部	H	F	A	B	C	E	d	容许载荷 (kg)	参考重量 (kg)
代码	D	代号								
J-CPM94	125	DB	205	55	255	200	210	160	3600	12.2
	150		230						4500	13.9
	200		290						5400	17.1



请按图示订货

型号	轮部
代码	D
J-CPM94	125 DB
	150 DB
	200 DB

J-CPM94—D125—DB



未税价(元)

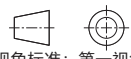
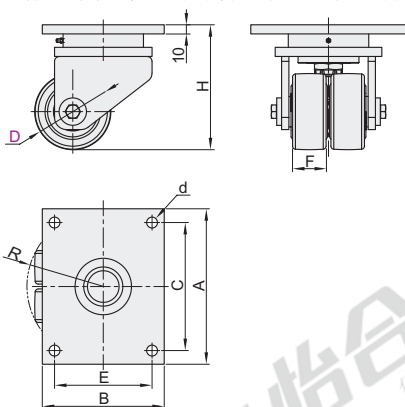
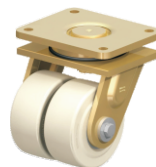
数量	1~9	10~
价格	100%	另行报价



交货期
32

平底活动型

代码	支架					轮部			
	类型	材质	表面处理	旋转部轴承	刹车类型				
J-CPM93	平底活动型	Q235A	镀锌	深沟球轴承+圆锥滚柱轴承	—	代号	材质	颜色	轴承
						DB	铸锦尼龙	米色	双滚珠轴承



视角标准：第一视角

① 受材料及装配累积公差影响转动半径R值数据仅供参考，请在设计中为其预留充足转动空间。

型号	轮部	H	F	A	B	C	E	d	R	容许载荷 (kg)	参考重量 (kg)
代码	D	代号									
J-CPM93	125	DB	205	55	255	200	210	160	124	3600	17.3
	150		230						141	4500	18.9
	200		290						169	5400	24.1



请按图示订货

型号	轮部
代码	D
J-CPM93	125 DB
	150 DB
	200 DB

J-CPM93—D125—DB



未税价(元)

数量	1~50	51~
价格	100%	另行报价



交货期
32