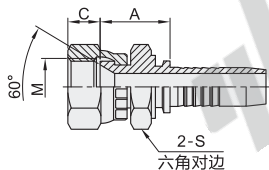


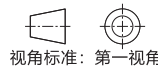
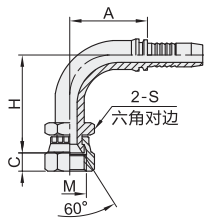
日本公制螺纹·直接头

代码	类型	适用软管	材质
WSG81	直接头	编织软管	碳钢
WSG82		SUS304	
WSG83	缠绕软管	编织软管	碳钢
WSG84		SUS304	



日本公制螺纹·90°弯接头

代码	类型	适用软管	材质
WSG86	90°弯接头	编织软管	碳钢
WSG87		SUS304	
WSG88	弯接头	缠绕软管	碳钢
WSG89		SUS304	

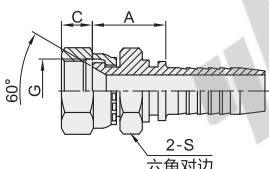
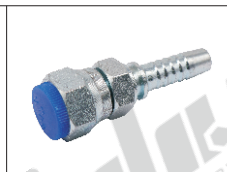


型号		适用软管 公称内径	M	A	C	S
WSG81	04	6	M14×1.5	21	10.5	19
	06	10	M16×1.5	24	10	22
WSG82	08	12	M18×1.5	24.5	11.5	24
WSG83	10	16	M24×1.5	28.5	15	32
WSG84	12	20	M30×1.5	32	18.3	36
	16	25	M33×1.5	32	21.3	41

型号		适用软管 公称内径	M	A	C	H	S
WSG86	04	6	M14×1.5	30	10.5	38	19
	06	10	M18×1.5	35.3	11.5	46.3	24
WSG87	08	12	M22×1.5	41	14	52.5	27
WSG88	10	16	M24×1.5	56.5	15	59	32
WSG89	12	20	M30×1.5	65.5	18.3	68.5	36
	16	25	M33×1.5	76.7	21.3	76	41

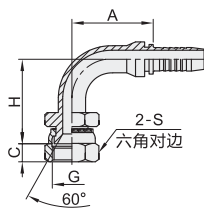
日本英制螺纹·直接头

代码	类型	适用软管	材质
WSG91	直接头	编织软管	碳钢
WSG92		SUS304	
WSG93	缠绕软管	编织软管	碳钢
WSG94		SUS304	



日本英制螺纹·90°弯接头

代码	类型	适用软管	材质
WSG96	90°弯接头	编织软管	碳钢
WSG97		SUS304	
WSG98	弯接头	缠绕软管	碳钢
WSG99		SUS304	



型号		适用软管 公称内径	G	A	C	S
WSG91	04	6	G1/4"×19	21	8	19
	06	10	G3/8"×19	23	9	22
WSG92	08	12	G1/2"×14	26.5	12	27
WSG93	10	16	G5/8"×14	31	11.5	30
WSG94	12	20	G3/4"×14	28.5	13.5	32
	16	25	G1"×11	32	16	41

型号		适用软管 公称内径	G	A	C	H	S
WSG96	04	6	G1/4"×19	30	8	38	19
	06	10	G3/8"×19	35.3	9	45.8	22
WSG97	08	12	G1/2"×14	41	12	53	27
WSG98	10	16	G5/8"×14	56.5	11.5	61	30
WSG99	12	20	G3/4"×14	65.5	13.5	69	32
	16	25	G1"×11	76.7	16	76.5	41



日本英制螺纹·直接头

型号		适用软管 公称内径
代码	规格	
WSG91	04	6
WSG92	06	10

WSG91-06



未税价(元)

优惠价

数量	1~10	11~
价格	100%	另行报价



交货期

7