

一字槽型/内六角孔型
头部切割型/六角头型
自由指定型

支点用台阶螺丝



25/

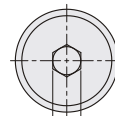
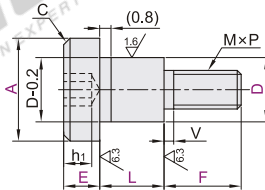
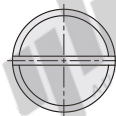
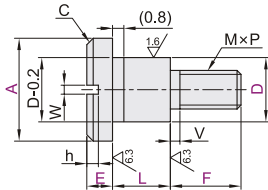
代码								材质		硬度	表面处理
一字槽型		内六角孔型		头部切割型		六角头型		国标	相当		
D ^{-0.01} _{0.05}	D _{g6}	D ^{-0.01} _{0.05}	D _{g6}	D ^{-0.01} _{0.05}	D _{g6}	D ^{-0.01} _{0.05}	D _{g6}				
MJR01	MJR03	MJR12	MJR15	MJR21	MJR23	MJR32	MJR41	45	S45C	—	发黑
MJR02	MJR05	MJR11	MJR13	MJR22	MJR25	MJR31	MJR42			40~45HRC	
MJR04	MJR06	MJR14	MJR16	MJR24	MJR26	MJR36	MJR46	0Cr18Ni9	SUS304	—	—

一字槽型

MJR01/02/04/03/05/06

内六角孔型

MJR11/12/14/13/15/16

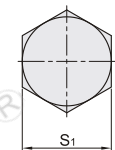
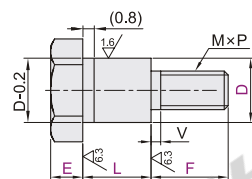
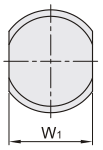
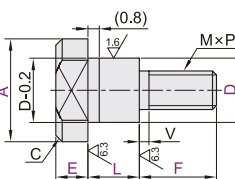


头部切割型

MJR21/22/24/23/25/26

六角头型

MJR31/32/36/41/42/46



D _{g6}	
4~6	-0.004 -0.012
8~10	-0.005 -0.014
12~15	-0.006 -0.017
L尺寸公差	
未淬火型	+0.1 0
淬火型	+0.2 0



视角标准：第一视角

一字槽型

型号		L		A		E		F		MxP	V	W	h	C
代码	D	最小单位0.1				最小单位0.1		最小单位1						
(D公差 ^{-0.01} _{0.05}) (D公差 _{g6})	4			6 8		2.0~6.0		3~4		2.6×0.45	0.8	0.8	1	0.5
	5			8 10				3~8		3×0.5	1			
MJR01 MJR03	6	1~22		10 12				4~10		4×0.7	1.2	1.2	1.5	
MJR02 MJR05	8			12 16		2.5~6.0		5~12		5×0.8	1.4			
MJR04 MJR06	10			16 18 20				6~15		6×1.0	1.5	1.4	1.8	1
	12			18 20 22 24		3.0~7.0		8~15		8×1.25		1.5	2	

内六角孔型

型号		L		A		E		F		MxP	V	S	h ₁	C
代码	D	最小单位0.1				最小单位0.1		最小单位1						
(D公差 ^{-0.01} _{0.05}) (D公差 _{g6})	4			6 8		2.0~6.0		3~4		2.6×0.45	0.8	2	2	0.5
	5			8 10				3~8		3×0.5	1	2.5	2.5	
MJR11 MJR15	6	5~22		10 12		2.5~6.0		4~10		4×0.7	1.2	3	3	
MJR12 MJR13	8			12 16				5~12		5×0.8	1.4	4	3.5	
MJR14 MJR16	10			16 18 20				6~15		6×1.0				
	12			18 20 22 24		3.0~7.0		8~15		8×1.25	1.5	5	4	1
	13													
	15			20 22 24				10~18		10×1.5				

头部切割型

型号		L		A		E		F		MxP	V	C	W ₁
代码	D	最小单位0.1				最小单位0.1		最小单位1					
(D公差 ^{-0.01} _{0.05}) (D公差 _{g6})	4			6 8		2.0~6.0		3~4		2.6×0.45	0.8		5
	5			8 10				3~8		3×0.5	1	0.5	7
MJR21 MJR23	6	1~22		10 12		2.5~6.0		4~10		4×0.7	1.2		8
MJR22 MJR25	8			12 16				5~12		5×0.8	1.4		10
MJR24 MJR26	10			16 18 20				6~15		6×1.0			13
	12			18 20 22 24		3.0~7.0		8~15		8×1.25	1.5	1	14
	13												15
	15			20 22 24				10~18		10×1.5			17

六角头型

型号		L		E		F		MxP	V	S ₁	代码	技术说明
代码	D	最小单位0.1		最小单位0.1		最小单位1						
(D公差 ^{-0.01} _{0.05}) (D公差 _{g6})	4			2.0~6.0		3~4		2.6×0.45	0.8	7		增加退刀槽
	5					3~8		3×0.5	1	8		可选加工
MJR32 MJR41	6	1~22		4~10		5~12		4×0.7	1.2	10		
MJR31 MJR42	8			5~12		6~15		5×0.8	1.4	13		
MJR36 MJR46	10			6~15				6×1.0		17		
	12			8~15				8×1.25	1.5	19		
	13			3.0~7.0								
	15			20 22 24		10~18		10×1.5				

一字槽型

型号	D	L	A	E	F
代码					
MJR01	4	6 8	2.0~6.0	3~4	
MJR02	5	8 10	2.5~6.0	3~8	

请指示订货 MJR02-D5-L14-A10-E3-F5

可选加工

型号	D	L	A	E	F	可选加工
代码						
MJR01	4	6 8	2.0~6.0	3~4		可选加工
MJR02	5	8 10	2.5~6.0	3~8		可选加工

MJR02-D5-L14-A10-E3-F5-PB

优惠价
数量 1~9 10~
价格 100% 另行报价
未税价(元)

交货期
5

交货期
6

交货期
3

① 无表面处理

① 有表面处理

① 无硬度