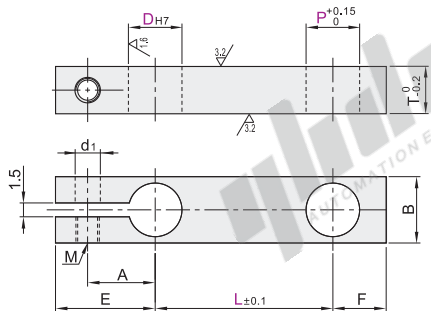


# 连接夹杆

- 关节轴承用
- 宽度固定型/宽度指定型

代码	类型	材质		表面处理	附件
		国标	相当		
WIX01	关节	45	S45C	发黑	1个内六角圆柱头螺钉
WIX02	轴承用	LD31	A6063	—	1个不锈钢内六角圆柱头螺钉



① D<sub>H7</sub>公差为开口加工前的公差。

视角标准：第一视角



请按图示订货

型号	代码	D <sub>H7</sub>	P	L
WIX01	5	5	5	10~100
WIX02	6	6	6	15~150

WIX01-D5-P4-L10



未税价(元)

数量	1~19	20~
优惠价	100%	另行报价



交货期

5

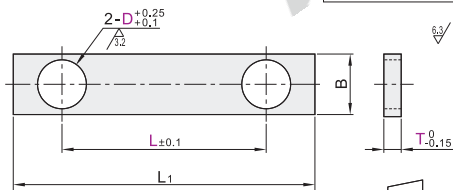
型号	代码	D <sub>H7</sub>	P	L	T	B	E	A	附件螺栓 M	d <sub>1</sub>
WIX01	5	5	3-6	10~100	6	10	12	6	M4×10	4.3
	6	6	4-8	15~150	10	12	15	7	M6×12	
	8	8	4-10	15~160	10	16	15	9	M6×16	
	10	10	5-12	20~160	12	18	16	10	M6×20	
	12	12	6-18	30~160	12	22	18	12	M6×25	
WIX02	14	14	8-20	40~160	15	25	22	15	M8×25	8.5
	15	15	8-20	40~160	15	28	22	15	M8×30	
	18	18	8-20	40~160	15	32	25	18	M8×30	
	25	25	10-25	40~160	15	32	25	18	M8×30	

② F尺寸表

D	P												
D	3	4	5	6	8	10	12	14	15	16	18	20	25
5	5	6	7	8									
6	5	6	7	8									
8		7	8	9	10								
10		7	8	9	10	12							
12			7	8	9	11	14						
14				9	10	11	13	14					
15				9	10	12	14	16	17				
16				10	11	13	14	15	16				
18				10	11	13	14	15	16	18			
20				10	12	13	14	15	16	18	20		
25					11	12	13	14	15	17	19	23	

③ 宽度固定型

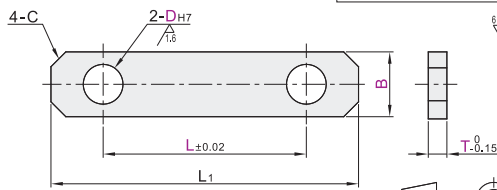
代码	类型	材质		表面处理
		国标	相当	
WIX51	宽度固定型	Q235	SS400	发黑
WIX52		0Cr18Ni9	SUS304	—



视角标准：第一视角

④ 宽度指定型

代码	类型	材质		表面处理
		国标	相当	
WIX61	宽度指定型	45	S45C	发黑
WIX62		0Cr18Ni9	SUS304	—



视角标准：第一视角

型号	代码	D	L	T	B	L <sub>1</sub>
WIX51	3	3	5	5	9	L+7
	4	4	5	5	10	L+8
	5	5	5	5	10	L+10
	6	6	5	9	13	L+12
	8	8	5	9	16	L+16
	10	10	5	9	18	L+20
	12	12	9	9	19	L+22
	13	13	9	9	19	L+28
	14	14	9	9	19	L+30
	15	15	9	9	25	L+32
	16	16	9	9	25	L+36
	18	18	9	9	32	L+44
	20	20	9	9	32	L+50
25	25	9	9	32	L+50	

① T尺寸(厚度)可从5mm或9mm中选择的通用、经济型连接杆。

型号	代码	D <sub>H7</sub>	L	B	T	L <sub>1</sub>	C
WIX61	2	2	10~80	7~15	2 3	L+8	2
	3	3	10~150	10~20	5 6	L+9	
	4	4	10~160	10~25	5 6 9	L+10	
	5	5	10~160	10~25	5 6 9	L+12	3
	6	6	15~160	10~30	5 6 9 10	L+16	
	8	8	20~200	15~35	5 6 9 10	L+20	
	10	10	20~200	20~40	5 6 9 10 12 16	L+28	4
	12	12			5 6 9 10 12 16	L+30	
	13	13			9 10 12 16	L+32	
	14	14			9 10 12 16	L+36	
	15	15			9 10 12 16	L+45	
	16	16			9 10 12 16 19	L+50	
18	18			9 10 12 16 19 22		8	
20	20						
25	25						

② B尺寸(宽度)可从1mm为单位进行指定的连接杆。

⑤ 宽度固定型

型号	代码	D	L	T
WIX51	3	3	10~100	5
WIX52	4	4	10~100	5

WIX51-D3-L20-T5

⑥ 宽度指定型

型号	代码	D <sub>H7</sub>	L	B	T
WIX61	2	2	10~80	7~15	2 3
WIX62	3	3	10~150	10~20	5 6

WIX61-D2-L20-B7-T2



未税价(元)

数量	1~19	20~
优惠价	100%	另行报价



交货期

5