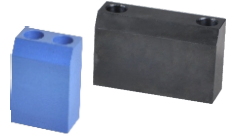


# 工件导块

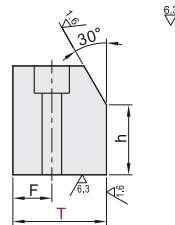
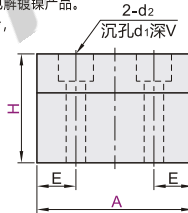
直型  
L型

## 直型

代码	类型	材质		硬度	表面处理	
		国标	相当			
PER01	紧凑型	45	S45C	—	发黑	
PER02		0Cr18Ni9	SUS304		喷细砂无电解镀镍	
PER11					聚甲醛(白色)	—
PER21					MC尼龙(蓝色)	—
PER31		直型	45		S45C	38HRC~
PER42	喷细砂无电解镀镍					
PER43	发黑					
PER44	喷细砂无电解镀镍					
PER51	标准型		LY11	A2017	—	—
PER61			0Cr18Ni9	SUS304		—
PER71			聚甲醛(白色)	—		—
PER81			MC尼龙(蓝色)	—		—



- ① 如对防锈有要求, 请优先选用不锈钢材质或喷细砂无电解镀镍产品。
- ② 由于产品批次不同, 发货镀镍产品可能存在喷细砂, 不影响尺寸及功能。



代码	型号	A选择		H 最小单位1	T	h	E	F	d1	d2	V
		17	20								
紧凑型 PER01 PER02	17 20			6~15	10	H-3	4.5	4.5	6.5	3.5	3.5
PER11 PER21 PER31	20 30										
	20 30 40 50										
标准型 PER41 PER42	20 30 40 50			10~35	15	H-5	5	6	8	4.5	4.5
PER43 PER44 PER51	30 40 50 60										
PER61 PER71 PER81	30 40 50 60										
	40 50 60										



代码	型号	H	T	h
PER01	17 20	6~15	10	H-3
PER02	20 30	12	12	H-3

PER01—A20—H10—T10

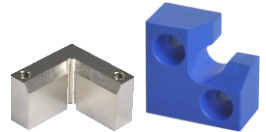


数量	优惠价
1~9	100%
10~	另行报价

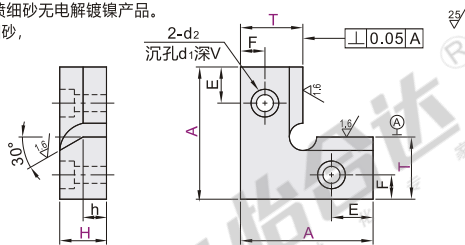


## L型

代码	类型	材质		硬度	表面处理	
		国标	相当			
PES01	紧凑型	45	S45C	—	发黑	
PES02		0Cr18Ni9	SUS304		喷细砂无电解镀镍	
PES11					聚甲醛(白色)	—
PES21					MC尼龙(蓝色)	—
PES31		L型	45		S45C	38HRC~
PES42	喷细砂无电解镀镍					
PES43	发黑					
PES44	喷细砂无电解镀镍					
PES51	标准型		LY11	A2017	—	—
PES61			0Cr18Ni9	SUS304		—
PES71			聚甲醛(白色)	—		—
PES81			MC尼龙(蓝色)	—		—



- ① 如对防锈有要求, 请优先选用不锈钢材质或喷细砂无电解镀镍产品。
- ② 由于产品批次不同, 发货镀镍产品可能存在喷细砂, 不影响尺寸及功能。



代码	型号	A选择		H 最小单位1	T	h	E	F	d1	d2	V
		17	20								
紧凑型 PES01 PES02	17 20			6~15	10	H-3	4.5	4.5	6.5	3.5	3.5
PES11 PES21 PES31	20 30										
	20 30 40 50										
标准型 PES41 PES42	20 30 40 50			10~35	15	H-5	5	6	8	4.5	4.5
PES43 PES44 PES51	30 40 50 60										
PES61 PES71 PES81	30 40 50 60										
	40 50 60										



代码	型号	H	T	h
PES01	17 20	6~15	10	H-3
PES02	20 30	12	12	H-3

PES01—A20—H10—T10



数量	优惠价
1~9	100%
10~	另行报价

