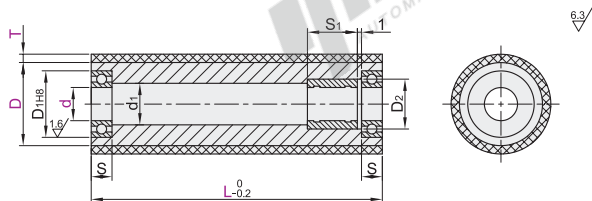


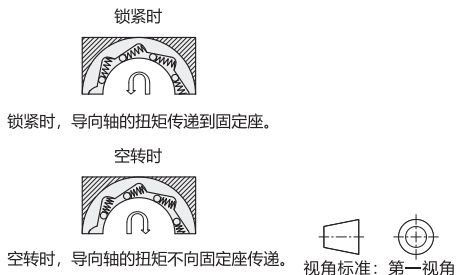
□ 单边离合器配管型

代码	类型	材质				硬度	
		芯材	衬层	轴承	单向离合器		
QAL06	单边离合器配管型	直柱形	A5052	聚氨酯 (自然色)	钢	SPCC	肖氏A90
QAL07							肖氏A70
QAL08							肖氏A50

- ① 端面已进行避让加工，可避免接触轴承内圈。
- ② 带有箭头标签，指示单向离合器的旋转方向。
- ③ 建议使用h5(h6)公差的热火轴。
- ④ 产品的外径为D+2T。
- ⑤ 因时间的增长材质聚氨酯可能会产生变色，但其特性不影响使用。



□ 单向离合器的构造



型号 代码	D	T 聚氨酯厚度	d	L 最小单位10	D1	D2	S	S1	d1	单向离合器 容许扭矩(N·m)		使用轴承
										轴: h5公差	轴: h6公差	
QAL06	20	3	8	50~100	16	12	5	12	10	3.2	1.6	BAF688ZZ×2
	30		24		18	6	16	15	12.2	6.1		
QAL07	40	5	12	50~300	32	26	7	16	22	28.5	14.3	BAY6804ZZ×2
QAL08	50	20	25		37	26	9	16	22	66	33	BAY6904ZZ×2 BAY6905ZZ×2



请按图示订货

型号	D	T	d	L
QAL08	20	3	8	50~100
QAL07	30	5	12	50~300

QAL06—D20—T3—d8—L100



未税价(元)

● 优惠价
数量 1~9 10~
价格 100% 另行报价



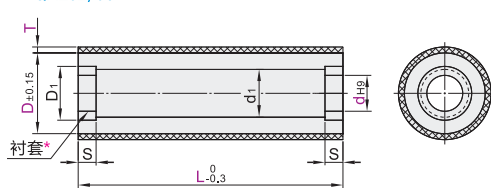
交货期
7

□ 配管型

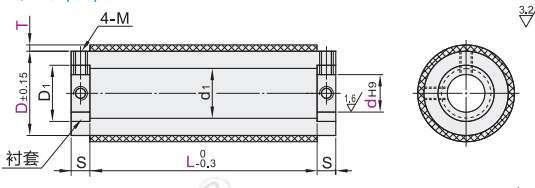
代码	类型	材质		硬度
		芯材	衬层	
QAL02	直柱形	A5052	聚氨酯 (自然色)	肖氏A90
QAL03				肖氏A70
QAP02	带紧定 螺钉型	A5052	聚氨酯 (自然色)	肖氏A90
QAP03				肖氏A70
QAP04				肖氏A50

- ① 聚氨酯经时间的增长可能会产生变色，但对其特性等并无影响。

直柱形
QAL02/03



带紧定螺钉型
QAP02/03/04



- ① *此衬套材质为铝合金，非无油衬套。

视角标准：第一视角

型号 代码	D	T 聚氨酯厚度	d _{H9}	L	d ₁		D ₁	S	M	
					QAL02/03	QAP02/03/04				
直柱形 QAL02 QAL03	30	3	8	50	15	14.8	22	10	M4	
			10	80						
			12	100						
			15	150						
带紧定螺钉型 QAP02 QAP03 QAP04	40	5	20	200	17	16.8	33	10	M5	
			25	250						
			30	300						
			35	350						
	50	10	25	25	300	32	31.8	45	15	M6
				30	400					
				35	450					
				40	500					
80	35	40	40	500	41	40.8	55	15	M8	
			45	550						

- ① 可选加工见下页。



请按图示订货

型号	D	T	d	L
QAP02	30	3	8	100
QAP03	30	5	12	150

QAP02—D30—T5—d10—L150

□ 可选加工

型号	D	T	d	L	可选加工 代码
QAP02	30	3	8	100	EP
QAP03	30	5	12	150	EP

QAP02—D30—T5—d10—L150—EP



未税价(元)

● 优惠价
数量 1~9 10~
价格 100% 另行报价



交货期
7