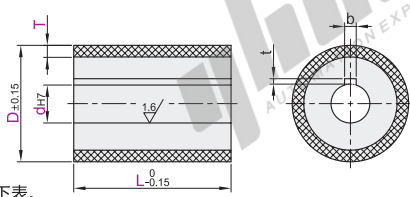


带键槽型

代码		类型	材质		硬度
L尺寸选择型	L尺寸指定型		芯材	衬层	
QAK30	QAK01	带键槽型	SUS304	聚氨酯 (自然色)	邵氏A90
QAK31	QAK02				邵氏A70
QAK32	QAK03				邵氏A50
QAK33	QAK04		铝合金		邵氏A90
QAK34	QAK05				邵氏A70
QAK35	QAK06				邵氏A50

① 因时间的增长材质聚氨酯可能会产生变色，但其特性不影响使用。



② 可选加工详见下表。

L尺寸选择型

型号	D	dH7	L	T
QAK30	20	8	15 20 25 30 40 50	3
QAK31	25	10	15 20 25 30 40 50	
QAK32	30	10 12	15 20 25 30 40 50	
QAK33	35	12 15	20 25 30 40 50	
QAK34	40	12 15	20 25 30 40 50	
QAK35	50	20 25	25 30 40 50	

L尺寸指定型

型号	D	dH7	L	T
QAK01	20	8	20~100	3
QAK02	25	8 10 12		
QAK03	30	8 10 12 15		
QAK04	35	10 12 15 20		
QAK05	40	10 12 15 20 25		
QAK06	50A	10 12 15		
	60	12 15 20	5	
	80	15 20 25		
	100	20 25 30		10

L尺寸选择型

型号	D	dH7	L
QAK30	20	8	15(20)
QAK33	35	12	15(20)

L尺寸指定型

型号	D	dH7	L	T
QAK01	20	8	20~100	3
QAK02	25	8	10 12	3

可选加工(L尺寸指定型)

型号	D	dH7	L	T	可选加工代码
QAK01	20	8	20~100	3	EP
QAK02	25	8	10 12	3	EP



请按图示订货

QAK31-D25-d10-L20

QAK02-D25-d10-L20-T3

QAK02-D25-d10-L20-T3-EP



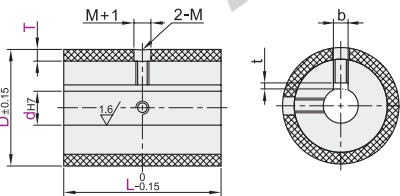
优惠价
数量 1~9 10~
价格 100% 另行报价



交货期
7

带键槽螺纹孔型

代码		类型	材质		硬度
L尺寸选择型	L尺寸指定型		芯材	衬层	
QAK36	QAK21	带键槽螺纹孔型	SUS304	聚氨酯 (自然色)	邵氏A90
QAK37	QAK22				邵氏A70
QAK38	QAK23				邵氏A50
QAK39	QAK24		铝合金		邵氏A90
QAK40	QAK25				邵氏A70
QAK41	QAK26				邵氏A50



L尺寸选择型

型号	D	dH7	L	T	M
QAK36	20	8	15 20 25 30 40 50	3	3
QAK37	25	10	15 20 25 30 40 50		
QAK38	30	10 12	15 20 25 30 40 50		
QAK39	35	12 15	20 25 30 40 50		
QAK40	40	12 15	20 25 30 40 50		
QAK41	50	20 25	25 30 40 50		

L尺寸指定型

型号	D	dH7	L	T	M
QAK21	20	8	20~100	3	M3
QAK22	25	8 10 12			
QAK23	30	8 10 12 15			
QAK24	35	10 12 15 20			
QAK25	40	10 12 15 20 25			
QAK26	50A	10 12 15			
	60	12 15 20	5	M5	
	80	15 20 25			
	100	20 25 30			10

L尺寸选择型

型号	D	dH7	L
QAK36	20	8	15(20)
QAK37	25	10	15(20)

L尺寸指定型

型号	D	dH7	L	T
QAK21	20	8	20~100	3
QAK22	25	8	10 12	3

可选加工(L尺寸指定型)

型号	D	dH7	L	T	可选加工代码
QAK21	20	8	20~100	3	EP
QAK22	25	8	10 12	3	EP

QAK22-D25-d10-L20-T3-EP



请按图示订货

QAK37-D25-d10-L20

QAK22-D25-d10-L20-T3



可选加工



未税价(元)

优惠价
数量 1~9 10~
价格 100% 另行报价



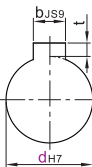
交货期
7



来图定制



键槽尺寸



轴径 d	基准尺寸 偏差(JS9)	基准尺寸 偏差
8	3	1.4
10	±0.0125	1.8
12	4	±0.0150
15	5	2.3
20	6	2.8
25	8	±0.0180
30	3.3	±0.20

视角标准：第一视角

代码	技术说明
EP	<p>变更为黑色防静电聚氨酯</p> <p>选型方法 EP</p> <ul style="list-style-type: none"> ① 将普通聚氨酯变更为防静电聚氨酯。 ② 硬度邵氏A90和邵氏A70的聚氨酯表面电阻值为$10^7 \sim 10^9 \Omega \cdot M$; ③ 硬度邵氏A50的聚氨酯表面电阻值为$10^7 \sim 10^8 \Omega \cdot M$。