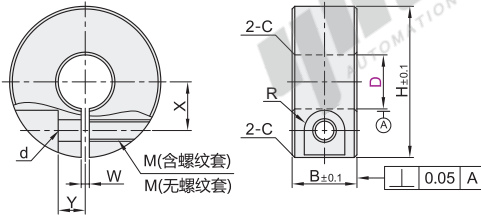


标准型

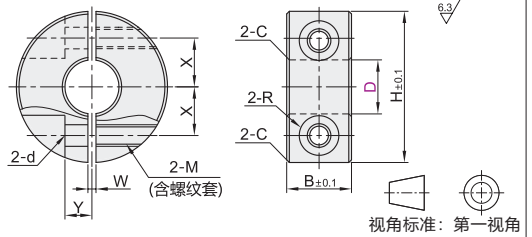
| 代码 | 类型 | 材质 | 颜色 | 使用温度 | 螺纹套材质 | 附件(不锈钢) |
|-------|-----|------|-----|-------------|--------|------------|
| FBV01 | 标准型 | 聚缩醛 | 白色 | -45°C~95°C | SUS304 | 1个内六角圆柱头螺钉 |
| FBV06 | | | | | 无螺纹套 | |
| FBV11 | | MC尼龙 | 象牙色 | -40°C~120°C | SUS304 | |
| FBV21 | 分离型 | 聚缩醛 | 白色 | -45°C~95°C | SUS304 | 2个内六角圆柱头螺钉 |
| FBV26 | | | | | | |



开口型
FBV01/06/11



分离型
FBV21/26



开口型

| 代码 | 型号 | | B | H | M | d | R | W | X | Y | C |
|------------------------|----|------|----|----|---|-----|------|------|----|----|-----|
| | D | | | | | | | | | | |
| 带螺纹套 FBV01 FBV11 | 8 | | 8 | 25 | 3 | 3.4 | 3 | | 7 | | |
| | 10 | | 10 | 30 | 4 | 4.5 | 3.75 | | 9 | 5 | |
| | 12 | | 12 | 35 | 5 | 5.5 | 4.5 | 1.5 | 12 | 6 | 0.5 |
| | 15 | ±0.2 | | 45 | | | | | 15 | 8 | |
| | 16 | | 15 | 50 | 6 | 6.6 | 6 | | 18 | | |
| | 20 | | | 55 | | | | | 20 | 10 | 1 |
| 无螺纹套 FBV06 | 10 | | | 28 | | | | | 9 | 5 | |
| | 12 | | 12 | 30 | 4 | 4.5 | 3.75 | | 10 | 6 | |
| | 13 | | | 40 | | | | | 13 | 8 | 0.5 |
| | 15 | ±0.1 | | 45 | | | | 1.5 | 16 | | |
| | 16 | | 15 | 49 | 5 | 5.5 | | | 20 | 6 | |
| | 20 | | | 54 | | | | | 20 | 6 | |
| 25 | | | 60 | | | | | 21.5 | 8 | 1 | |
| 30 | | | | | | | | | | | |

分离型

| 代码 | 型号 | | B | H | M | d | R | W | X | Y | C |
|------------------------|----|------|----|----|---|-----|------|-----|----|----|-----|
| | D | | | | | | | | | | |
| 带螺纹套 FBV21 FBV26 | 8 | | 8 | 25 | 3 | 3.4 | 3 | | 7 | | |
| | 10 | | 10 | 30 | 4 | 4.5 | 3.75 | | 9 | 5 | |
| | 12 | | 12 | 35 | 5 | 5.5 | 4.5 | 1.5 | 12 | 6 | 0.5 |
| | 15 | ±0.2 | | 45 | | | | | 15 | 8 | |
| | 16 | | 15 | 50 | 6 | 6.6 | 6 | | 18 | | |
| | 20 | | | 55 | | | | | 20 | 10 | 1 |
| 25 | | | | | | | | | | | |
| 30 | | | | | | | | | | | |



| 型号 | D | B |
|-------|----|----|
| FBV01 | 8 | 8 |
| FBV11 | 10 | 10 |
| FBV21 | 12 | 10 |

FBV11—D8

| 优惠价 | | |
|-----|------|------|
| 数量 | 1~9 | 10~ |
| 价格 | 100% | 另行报价 |

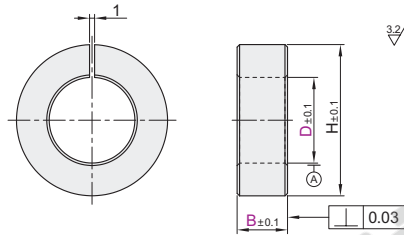
未税价(元)



经济型

| 代码 | 类型 | | 材质 | 颜色 |
|-------|-----|-------|----|----|
| FBW01 | 经济型 | 开口型 | 尼龙 | 白色 |
| FBW02 | | 快速安装型 | | 蓝色 |

D公差、H公差为开口加工前的公差。



| 代码 | 型号 | | B | H | 夹持力(N) | 适用轴外径 |
|----------------|------|----|---|----|--------|-------|
| | D | | | | | |
| FBW01 FBW02 | 14.5 | | | 25 | 15 | 15 |
| | 15.5 | | | 26 | 13 | 16 |
| | 17.5 | | | 28 | 15 | 18 |
| | 19 | | | 30 | 10 | 20 |
| | 21 | 10 | | 32 | 8 | 22 |
| | 24 | 12 | | 35 | 14 | 25 |
| | 27 | | | 38 | 8 | 28 |
| | 29 | | | 40 | 5 | 30 |
| | 34 | | | 45 | 17 | 35 |
| | 39 | | | 50 | 5 | 40 |



| 型号 | D | B |
|-------|----|----|
| FBW01 | 19 | 10 |
| FBW02 | 21 | 12 |

FBW01—D19—B10

| 优惠价 | | |
|-----|------|------|
| 数量 | 1~19 | 20~ |
| 价格 | 100% | 另行报价 |

未税价(元)

