



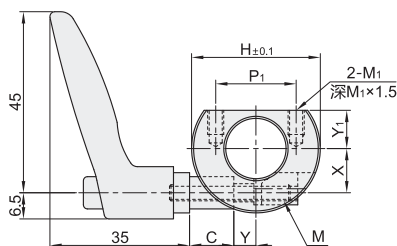
库存 自制

代码	类型		固定环			固定把手部		把手螺纹部		镀块
			材质		表面处理	材质	表面处理	材质	表面处理	
			国标	相当						
FBN01	切割型	标准把手	45	S45C	发黑	锌压铸件	烤漆	SUM24L	黑色	C3604
FBN02			0Cr18Ni9	SUS304	无电解镀镍			SUS303	铬酸盐光泽处理	
FBN06			45	S45C	发黑			SUM24L	黑色	
FBN11		小型把手	0Cr18Ni9	SUS304	无电解镀镍			SUS303	铬酸盐光泽处理	
FBN16			45	S45C	发黑			SUS303	—	
FBN21			0Cr18Ni9	SUS304	无电解镀镍			SUS303	—	
FBN22	侧安装型	标准把手	45	S45C	发黑	锌压铸件	烤漆	SUM24L	黑色	C3604
FBN26			0Cr18Ni9	SUS304	无电解镀镍			SUS303	铬酸盐光泽处理	
FBN31			45	S45C	发黑			SUS303	—	
FBN32		小型把手	0Cr18Ni9	SUS304	无电解镀镍			SUM24L	黑色	
FBN36			45	S45C	发黑			SUS303	铬酸盐光泽处理	

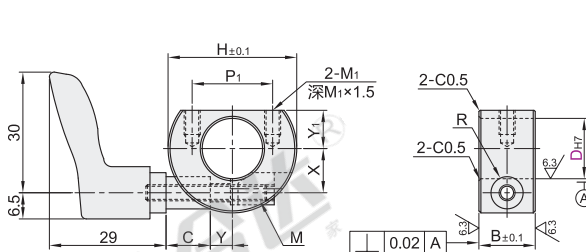
Ⓜ 如对防锈有要求, 请优先选用不锈钢材质或无电解镀镍产品。

### 切割型

标准把手 FBN01/02/06

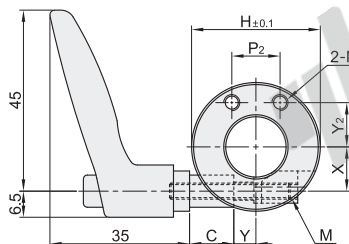


小型把手 FBN11/12/16

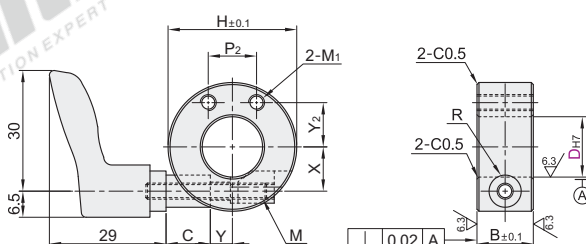


### 侧安装型

标准把手 FBN21/22/26



小型把手 FBN31/32/36



视角标准: 第一视角

型号		把手颜色	B	H	M	M1	P1	P2	Y1	Y2	R	X	Y	C	使用把手		
代码	D																
切割型 (标准把手)	侧安装型	10	14	28	4	M4	18	10	7	9	4	8.5	4.5	11	标准把手 HAF73(HAF75)-M4-L25-J/E/G		
	标准把手	12		32					8	9.5		9.5	4		11	5.5	小型把手 HAD26(HAD27)-M4-L25-J/E/Y
	FBN01	15		32					9.5	11		11	5.5				
	FBN02	15		32					10	12		11.5	6				
切割型 (小型把手)	侧安装型	20	14	40	5	M5	25	14	13	14	4.5	13.5	8	12	标准把手 HAF73(HAF75)-M5-L30-J/E/G		
	标准把手	25		45					14.5	16.5		16	9		小型把手 HAD26(HAD27)-M5-L25-J/E/Y		
	FBN11	25		45					16.5	19		18.5	11.5				
	FBN12	25		45					19	19		18.5	11.5				

Ⓜ FBN06、FBN16、FBN26、FBN36(不锈钢使用的把手为( )内的型号)。 Ⓜ D30的C(内外圆倒角)为1.0。

### 壁厚·外径的比较表

D	尺寸差		楔块型		标准型	
	B(壁厚)	H(外径)	B(壁厚)	H(外径)	B(壁厚)	H(外径)
10	-4	-7	14	28	18	35
12	-4	-12	14	28	18	40
15	-4	-12	14	32	18	44
16	-4	-10	14	34	18	44
20	-4	-8	14	40	18	48
25	-4	-15	14	45	18	60
30	-4	-18	14	52	18	70



代码	D	把手颜色
FBN01	10	M
FBN02	12	C
FBN06	15	S

FBN02 - D10 - B



数量	1~29	30~
价格	100%	另行报价



5