



G6

远超标准 – 经济实惠的商用级产品

SICK
Sensor Intelligence.

优势

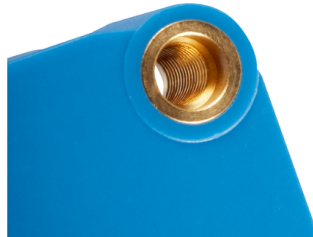


远超标准 – 经济实惠的商用级产品

G6 系列光电传感器采用 PinPoint LED 以及激光技术。其外壳仅为 1 英寸，借助带有 M3 螺纹孔的金属插件安装。此外，G6 系列的多样化产品组合可为您提供更大的灵活性，满足各种应用需求。



借助 PinPoint-LED 轻松对准。即使在恶劣的使用条件下，准确、清晰的光点也能确保轻松的传感器对准。



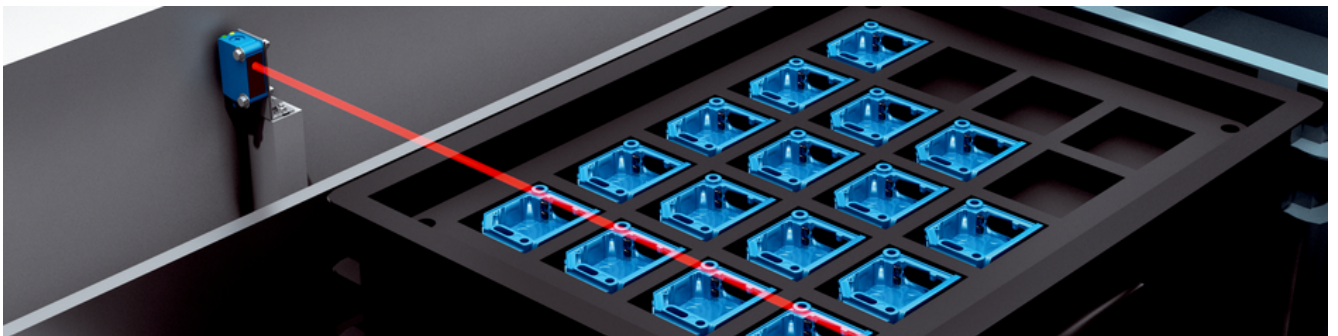
借助带有 M3 螺纹的金属插件轻松安装。安装快速简便。



通过易操作的电位计轻松校准。快速安装和调试。



G6 产品系列提供用于物体检测的完善的光电传感器产品，其应用非常广泛

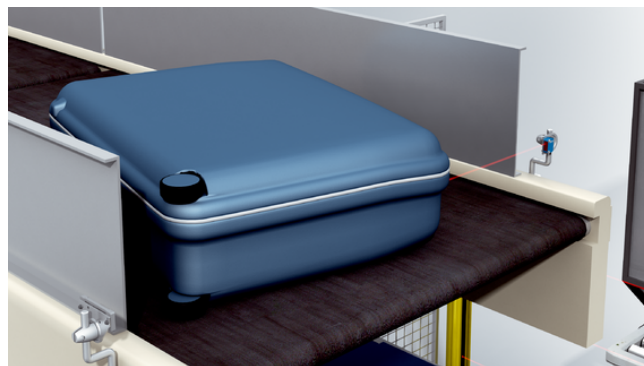


快速固定，立刻投入使用

凭借带有 M3 螺纹孔的增强金属插件，位于微型外壳中的 G6 光电传感器可以快速、可靠地安装。这意味着光电传感器可以立刻投入使用，从而在制造流程中发挥自己的出色性能。



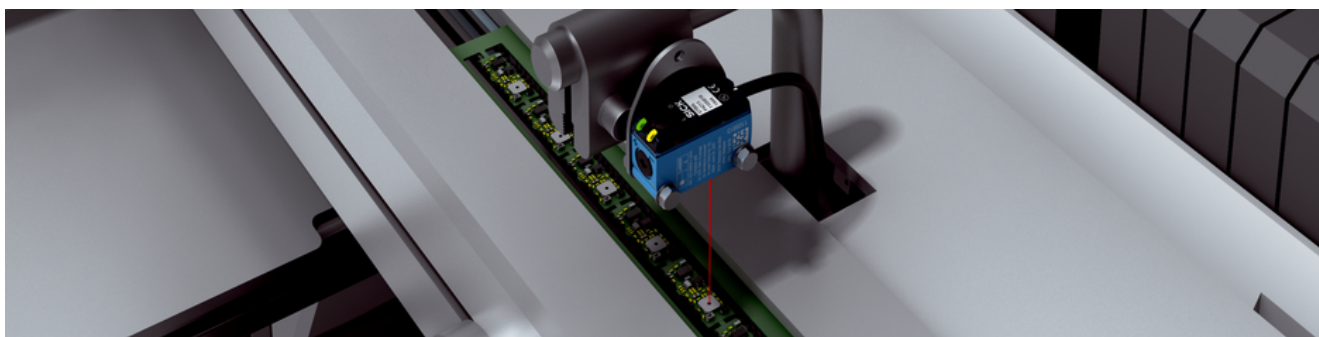
得益于 PinPoint-LED，入口处的人员分离对于 G6 微型光电传感器而言轻而易举。紧凑的设计使 G6 只需要很小的空间。因此也可以根据需要在应用中使用多个传感器。



G6 的校准快速，可确保行李转运点的顺畅流程。

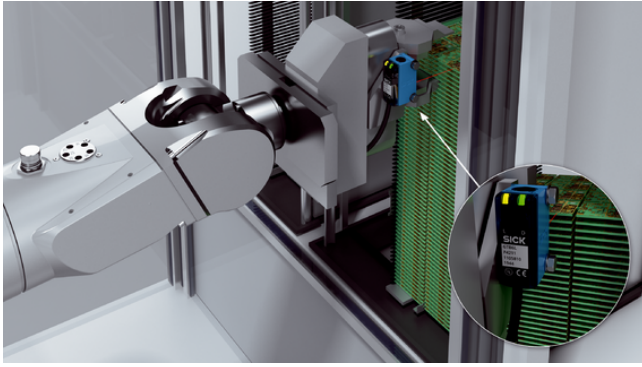


通过 PinPoint-LED 和牢固的安装件，G6 产品系列是适用于多种应用的经济高效且操作便捷的解决方案

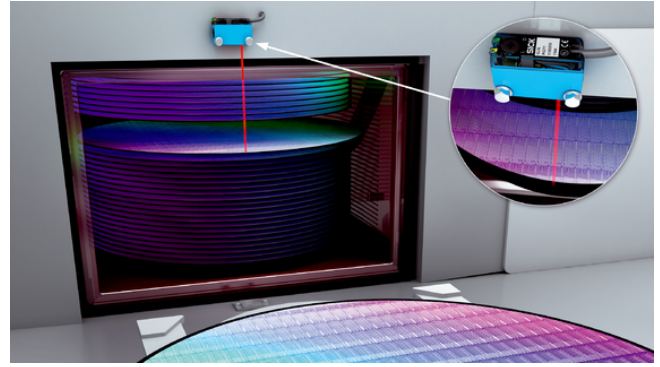


可靠检测易损物体

除了具有理想性能之外，G6 激光漫反射光电传感器的外壳仅有 1 英寸，非常节省空间。这为机械设计带来了非常大的自由度。即使在困难的条件下，准确的激光检测也可确保出色的传感器性能。因此，G6 激光器非常适合检测电子产品中的小零件。



G6 激光产品系列提供具有背景抑制功能的漫反射光电传感器和触发感应距离为 400 mm、光斑直径为 0.4 mm 的高功率漫反射光电传感器。因此，G6 激光器非常适合集成到机器人手臂中和用于自动化系统。



在半导体行业的装卸过程中，G6 激光器由于具有较小的光斑直径，非常适合用于检测晶圆片



凭借激光光斑、长感应距离和准确检测等特点，G6 激光是许多工业应用的理想解决方案



坚固可靠 —— 用于冲洗应用的不锈钢传感器

通过传感器确保理想生产流程，即使在恶劣的环境条件下也能提供更大可靠性——这即是 G6 Inox 传感器。采用不锈钢外壳的传感器非常坚固。由于它们具有很高的耐化学性，因此不惧酒精、碱性清洁剂以及油和润滑剂。这些决定性的优势使 G6 Inox 可以用于食品和饮料行业。因为卫生对于这些行业而言是重中之重，需要通过密集清洁和消毒过程来确保。



即使长时间使用也很容易识别。激光标记不易受损，即使在恶劣的工作环境中长时间使用后，传感器的型号名称仍然清晰可见。



PMMA 透明保护盖上的特殊涂层确保更高的耐用性。



适合您的应用的正确传感器——G6 Inox 产品系列的矩形外壳设计在安装和校准方面具有很大的灵活性，因为传感器可以通过安装支架进行安装。



始终是优选——尤其是在恶劣的环境中。由于其出色的性能，不锈钢传感器 G6 Inox 特别适用于需要遵守严格的卫生规定且可能存在恶劣环境条件的行业。



技术参数概览

尺寸(宽 x 高 x 深)	12 mm x 31.5 mm x 21 mm 15 mm x 44 mm x 22 mm
工作原理详细信息	能量型 背景抑制功能 与反射镜保持最小距离 (双透镜系统) (取决于型号)
光源	PinPoint-LED LED 激光 (取决于型号)
光源种类	可见红光 / 红外线 (取决于型号)
外壳防护等级	IP67 / IP67 / IP69K (取决于型号)
外壳材料	塑料 / 不锈钢 (取决于型号)
设置	电位计 / 无 (取决于型号)

产品描述

拥有迷你型外壳的 G6 系列光电传感器和光栅同时具有 1 英寸标准孔距以及各种优异的功能性能。配备不锈钢外壳 1.4404 (316L) 的型号对于冲洗应用中的化学品和清洁剂特别具有耐受性。通过 PinPoint LED、激光技术、金属安装配件、大尺寸高亮 LED 显示、友好的操作界面、IP67 和 IP69K 防护等级以及 SICK 新的专用集成电路技术，G6 将标准远远抛在身后。

概览

- PinPoint-LED 和一级激光型号
- 专用集成电路 是 SICK 在光电传感器和光栅领域数十年经验的结晶
- 具有背景抑制功能的光电传感器、能量型光电传感器以及反射和对射式光电传感器
- ABS 塑料外壳和 V4A 不锈钢外壳 1.4404 (316L)
- 外壳防护等级 IP67 和 IP69K

优点

- PinPoint LED (具有可见红光和红外光) 或带有激光光点的型号能够实现可靠的物体检测，因此应用广泛
- SICK 专用集成电路 确保优异的光学性能和可靠性
- 借助带有 M3 螺纹的金属配件，安装快速简单并且可靠耐用
- 方便使用的电位计和可视性出色的 LED 指示灯实现简便的安装与校准
- 配备 IP69K 防护等级不锈钢外壳的型号，可在充满挑战的冲洗应用中确保较长的传感器使用寿命

应用范围

- 对清洁度要求严苛的行业 (如食品与嗜好品、饮料)
- 需要高耐抗性金属外壳的恶劣环境，如由于机械撞击负荷
- 对美观要求苛刻的应用领域

订购信息

其他设备规格和配件 → www.sick.com/G6

- 最大开关距离: ≤ 300 mm
- 工作原理: 漫反射光电传感器
- 工作原理详细信息: 能量型
- 开关类型: 明/暗切换
- 光源: PinPoint-LED
- 光源种类: 可见红光
- 设计构造: 方形

开关量输出	连接类型	类型	订货号
NPN	带插头的电缆, M8, 3 针 ¹⁾	GTE6-N0211S05	1054573
	插头, M8, 4 针	GTE6-N4211	1050711
		GTE6-N4212	1051782
	电缆, 3 芯, 2 m ¹⁾	GTE6-N1211	1050713
		GTE6-N1211S39	1066962
		GTE6-N1211S96	1106538
PNP	带插头的电缆, M12, 4 针 ¹⁾	GTE6-P7211	1053589
		GTE6-P7212	1053628
	插头, M8, 4 针	GTE6-P4211	1050710
		GTE6-P4212	1051781
	电缆, 3 芯, 2 m ¹⁾	GTE6-P1211	1050712
		GTE6-P1212	1051783

¹⁾ 低于 0°C 时导线不能发生形变.

- 最大开关距离: ≤ 900 mm
- 工作原理: 漫反射光电传感器
- 工作原理详细信息: 能量型
- 开关类型: 明/暗切换
- 光源: PinPoint-LED
- 光源种类: 可见红光
- 设计构造: 方形

开关量输出	连接类型	类型	订货号
NPN	插头, M8, 3 针	GTE6-N3231	1068920
	插头, M8, 4 针	GTE6-N4231	1065761
		GTE6-N4232	1070544
	电缆, 3 芯, 2 m ¹⁾	GTE6-N1231	1065745
		GTE6-N1231S95	1105719
	GTE6-N1232	1081668	

¹⁾ 低于 0°C 时导线不能发生形变.

开关量输出	连接类型	类型	订货号
PNP	带插头的电缆, M12, 4 针, 300 mm ¹⁾	GTE6-P7231	1113824
	插头, M8, 3 针	GTE6-P3231	1068919
	插头, M8, 4 针	GTE6-P4231	1065730
	电缆带插头, M8, 4 针, 300 mm ¹⁾	GTE6-P6231	1080231
	电缆, 3 芯, 2 m ¹⁾	GTE6-P1231	1065760
		GTE6-P1232	1069726

¹⁾ 低于 0°C 时导线不能发生形变.

- 最大开关距离: ≤ 240 mm
- 工作原理: 漫反射光电传感器
- 工作原理详细信息: 背景抑制功能
- 开关类型: 明/暗切换
- 开关量输出: PNP

光源	光源种类	连接类型	设计构造	类型	订货号
LED	红外线	带插头的电缆, M12, 4 针, 300 mm ¹⁾	方形	GTB6-F7441S65	1086343

¹⁾ 低于 0°C 时导线不能发生形变.

- 最大开关距离: 5 mm ... 250 mm
- 工作原理: 漫反射光电传感器
- 工作原理详细信息: 背景抑制功能
- 光源: PinPoint-LED
- 光源种类: 可见红光
- 设计构造: 方形

开关类型	开关量输出	连接类型	类型	订货号
明/暗切换	NPN	插头, M8, 4 针	GTB6-E4411V	1084094
			GTB6-N4211	1052439
			GTB6-N4212	1052443
		电缆 4 针, 2 m ¹⁾	GTB6-E2411V	1084090
		电缆带插头, M8, 4 针	GTB6-N6211	1058774
			GTB6-N6212	1058769
明/暗切换	NPN	电缆, 3 芯, 1,900 mm ¹⁾	GTB6-N1212S37	1066319
			GTB6-N1211S38	1066320
		电缆, 3 芯, 2 m ¹⁾	GTB6-N0211S51	1072044
			GTB6-N0211S80	1095969
			GTB6-N1211	1052441
			GTB6-N1211S40	1066965
			GTB6-N1211S71	1088381
			GTB6-N1212	1052445

¹⁾ 低于 0°C 时导线不能发生形变.

²⁾ 低于 -30 °C 时电缆不会发生形变.

开关类型	开关量输出	连接类型	类型	订货号
	PNP	电缆, 3 芯, 5 m ¹⁾	GTB6-N0211S36	1065839
		带插头的电缆, M12, 4 针	GTB6-P7211	1057705
			GTB6-P7212	1087972
		带插头的电缆, M12, 4 针 ¹⁾	GTB6-F7411V	1084096
			GTB6-P0211S50	1070574
		带插头的电缆, M8, 3 针	GTB6-P5211	1059333
			GTB6-P5211S78	1093698
		带有插头的电缆, M8, 4 针, 带有滚花螺丝	GTB6-P0211S52	1073737
			GTB6-P0211S54	1075587
			GTB6-P0211S55	1075662
			GTB6-P0211S60	1081533
		插头, M8, 3 针	GTB6-P3211	1084646
		插头, M8, 4 针	GTB6-F4211	1101441
			GTB6-F4411V	1084092
			GTB6-P4211	1052438
			GTB6-P4211S66	1086856
			GTB6-P4211S83	1096868
			GTB6-P4212	1052442
		电缆 4 针, 2 m ¹⁾	GTB6-F2411V	1084088
		电缆带插头, M8, 4 针	GTB6-P6211	1059320
		电缆, 3 芯, 2 m ¹⁾	GTB6-P1211	1052440
			GTB6-P1212	1052444
		電纜線, 附4-Pin M8公接頭, 彎角式	GTB6-P0211S74	1089252
暗通	PNP	带 Stocko 插头的电缆 (MKF-13264) ²⁾	GTB6-P0211S57	1077853
			GTB6-P0611S59	1081383

¹⁾ 低于 0°C 时导线不能发生形变.

²⁾ 低于 -30 °C 时电缆不会发生形变.

- 最大开关距离: 5 mm ... 100 mm
- 工作原理: 漫反射光电传感器
- 工作原理详细信息: 背景抑制功能
- 开关类型: 明/暗切换
- 开关量输出: NPN

光源	光源种类	连接类型	设计构造	类型	订货号
PinPoint-LED	可见红光	电缆, 3 芯, 2 m ¹⁾	方形	GTB6-N1211S44	1068476

¹⁾ 低于 0°C 时导线不能发生形变.

- 最大开关距离: 5 mm ... 400 mm
- 工作原理: 漫反射光电传感器
- 工作原理详细信息: 背景抑制功能
- 光源: PinPoint-LED
- 光源种类: 可见红光
- 设计构造: 方形

开关类型	开关量输出	连接类型	类型	订货号
亮通	PNP	插头, M8, 3 针	GTB6-P3431V	1097497
明/暗切换	NPN	电缆 4针, 2 m ¹⁾	GTB6-E2431V	1084443
		电缆, 3 芯, 2 m ¹⁾	GTB6-N1231	1077714
	PNP	带插头的电缆, M12, 4 针, 300 mm ¹⁾	GTB6-P0231S68	1087744
		带插头的电缆, M12, 4 针 ¹⁾	GTB6-F7431V	1094259
		插头, M8, 4 针	GTB6-F4431V	1086172
			GTB6-P4231	1079712
		电缆带插头, M8, 4 针 ²⁾	GTB6-P0231S79	1095116
		电缆, 3 芯, 1.9 m ¹⁾	GTB6-P0231S100	1117156
		电缆, 3 芯, 2 m ¹⁾	GTB6-P1231	1074135

¹⁾ 低于 0°C 时导线不能发生形变.

²⁾ ± 14 mm.

- 最大开关距离: 5 mm ... 450 mm
- 工作原理: 漫反射光电传感器
- 工作原理详细信息: 背景抑制功能
- 光源: LED
- 光源种类: 红外线
- 设计构造: 方形

开关类型	开关量输出	连接类型	类型	订货号
亮通	PNP	带插头的电缆, M8, 3 针, 300 mm ¹⁾	GTB6-P5441S73	1088429
		插头, M8, 3 针	GTB6-P3441	1080971
		插头, M8, 4 针	GTB6-P4441	1082824
		电缆带插头, M8, 4 针, 300 mm ¹⁾	GTB6-P6441	1087334
		电缆, 3 芯, 2 m ¹⁾	GTB6-P1441S46	1069066
明/暗切换	NPN	带插头的电缆, M8, 3 针, 300 mm ¹⁾	GTB6-N5241	1097461
		电缆, 3 芯, 2 m ¹⁾	GTB6-N1241	1082905
	PNP	插头, M8, 4 针	GTB6-P4241	1082863
		电缆, 3 芯, 2 m ¹⁾	GTB6-P1241	1097680

¹⁾ 低于 0°C 时导线不能发生形变.

- 工作原理: 漫反射光电传感器
- 工作原理详细信息: 背景抑制功能
- 开关类型: 亮通
- 开关量输出: PNP

光源	光源种类	连接类型	设计构造	类型	订货号
LED	红外线	带插头的电缆, M12, 4 针, 300 mm ¹⁾	方形	GTB6-P0041S103	1118025

¹⁾ 低于 0°C 时导线不能发生形变.

- 最大开关距离: 5 mm ... 500 mm
- 工作原理: 漫反射光电传感器
- 工作原理详细信息: 背景抑制功能
- 开关类型: 亮通
- 开关量输出: PNP
- 光源: LED
- 光源种类: 红外线
- 设计构造: 方形

连接类型	类型	订货号
带插头的电缆, M12, 4 针, 300 mm ¹⁾	GTB6-P7441S56	1077541
带插头的电缆, M12, 4 针 ¹⁾	GTB6-F7441S76	1090968
	GTB6-F7441S82	1096774
带插头的电缆, M8, 3 针 ¹⁾	GTB6-P5441	1081388

¹⁾ 低于 0°C 时导线不能发生形变.

- 最大开关距离: 6 mm ... 250 mm
- 工作原理: 漫反射光电传感器
- 工作原理详细信息: 背景抑制功能
- 开关类型: 亮通
- 开关量输出: PNP

光源	光源种类	连接类型	设计构造	类型	订货号
PinPoint-LED	可见红光	插头, M8, 3 针	方形	GTB6-P3411S41	1067605

- 最大开关距离: 15 mm ... 220 mm
- 工作原理: 漫反射光电传感器
- 工作原理详细信息: 背景抑制功能
- 开关类型: 暗通
- 开关量输出: PNP

光源	光源种类	连接类型	设计构造	类型	订货号
PinPoint-LED	可见红光	带 Stocko 插头的电缆 (MKF-13264) ¹⁾	方形	GTB6-P0011S90	1098048

¹⁾ 低于 -30 °C 时电缆不会发生形变.

- 最大开关距离: 5 mm ... 110 mm
- 工作原理: 漫反射光电传感器
- 工作原理详细信息: 能量型
- 开关类型: 明/暗切换
- 光源: PinPoint-LED
- 光源种类: 可见红光
- 设计构造: 方形

开关量输出	连接类型	类型	订货号
NPN	电缆, 3 芯, 2 m ¹⁾	GTE6-N1201S56	1075054
		GTE6-N1201S72	1088411
PNP	插头, M8, 4 针 ¹⁾	GTE6-P4201S57	1075634
		GTE6-P4201S63	1083159
	电缆, 3 芯, 2 m ¹⁾	GTE6-P1201S64	1085281

¹⁾ 低于 0 °C 时导线不能发生形变.

- 最大开关距离: 0 mm ... 70 mm
- 工作原理: 漫反射光电传感器
- 工作原理详细信息: 能量型
- 开关类型: 明/暗切换
- 开关量输出: NPN

光源	光源种类	连接类型	设计构造	类型	订货号
PinPoint-LED	可见红光	电缆, 3 芯, 2 m ¹⁾	方形	GTE6-N1201S94	1104698

¹⁾ 低于 0 °C 时导线不能发生形变.

- 最大开关距离: ≤ 6 m
- 工作原理: 镜反射式光电传感器
- 工作原理详细信息: 与反射镜保持最小距离 (双透镜系统)
- 光源: PinPoint-LED
- 光源种类: 可见红光
- 设计构造: 方形

开关类型	开关量输出	连接类型	类型	订货号
亮通	PNP	带插头的电缆, M12, 4 针 ¹⁾	GL6-P0512S60	1073718
			GL6-P7511	1056039
		带插头的电缆, M8, 3 针 ¹⁾	GL6-P0511S02	1052633
			GL6-P0511S103	1112760
			GL6-P0511S19	1061962
		带有 M12 插头的 电缆, 4 针, 弯头 ¹⁾	GL6-P0511S111	1118923
		带有 MOLEX 插头的 电缆 43020-0409 ¹⁾	GL6-P0511S86	1097463
		带有 Phoenix 插头的电缆 ¹⁾	GL6-P0511S11	1058790
		带有插头的电缆, JST, 3 针 ¹⁾	GL6-P0511P20	1114857
			GL6-P0511S56	1073104
		插头, M8, 4 针	GL6-F4511S24	1062735
			GL6-P4511	1052634
			GL6-P4511S37	1065727
		电缆 4 针 ¹⁾	GL6-F2511S65	1077362
		电缆带插头, M8, 4 针 ¹⁾	GL6-P0511S03	1052911
			GL6-P0511S109	1117742
			GL6-P0511S76	1088287
			GL6-P0511S80	1090639
		电缆, 3 芯, 2 m ¹⁾	GL6-P1511	1079227
		电缆, 3 芯, 4 m ¹⁾	GL6-P0511S67	1079228
电缆, 3 芯, 700 mm ¹⁾	GL6-P0511S68	1079229		
明/暗切换	NPN	-	GL6-N0111S89	1099322
		带插头的电缆, M12, 4 针	GL6-N7210S74	1087897
明/暗切换	NPN	带插头的电缆, M12, 4 针	GL6-N7211	1087771
			GL6-N7212	1087770
		带有 AMP 插头的电缆 ¹⁾	GL6-N0111S13	1059088
		带有插头的电缆, JST, 3 针 ¹⁾	GL6-N0111S12	1059087
		插头, M8, 3 针	GL6-N3211	1094438
			GL6-N3212	1094437
		插头, M8, 4 针	GL6-N4111	1050707
			GL6-N4111S16	1061068
		GL6-N4112	1051778	

¹⁾ 低于 0°C 时导线不能发生形变.

开关类型	开关量输出	连接类型	类型	订货号		
			GL6-N4211	1059631		
			GL6-N4212	1063491		
			GL6G-N4211	1059633		
			GL6G-N4212	1060809		
		电缆带插头, M8, 4 针	GL6-N6211	1062587		
			GL6-N6212	1062588		
		电缆, 3 芯, 2 m ¹⁾	GL6-N1111	1050709		
			GL6-N1111S39	1066964		
			GL6-N1112	1051780		
			GL6-N1112S70	1084571		
			GL6-N1211	1059923		
			GL6-N1211P14	1102680		
			GL6-N1211S27	1062937		
			GL6-N1211S98	1105720		
			GL6-N1212	1060814		
			GL6-N1212P16	1105101		
			GL6-N1212S42	1068477		
			GL6-N1212S99	1105729		
			GL6G-N1211	1059925		
			GL6G-N1212	1060811		
			GL6G-N1212S01	1066255		
			明/暗切换	PNP	带插头的电缆, M12, 4 针	GL6-F7511S44
		GL6-P0211S49				1070568
GL6-P0212S48	1070569					
GL6-P7211	1066884					
GL6-P7211P05	1067329					
GL6-P7212S55	1070552					
GL6G-P7211S96	1103653					
带插头的电缆, M12, 4 针 ¹⁾	GL6-F0511S117	1135850				
	GL6-F7511	1061399				
	GL6-P0110P21	1130674				

¹⁾ 低于 0°C 时导线不能发生形变.

开关类型	开关量输出	连接类型	类型	订货号
			GL6-P0111S18	1061608
			GL6-P0111S71	1086027
	PNP	带插头的电缆, M12, 4 针 ¹⁾	GL6-P0112S72	1086028
			GL6-P7111	1052966
			GL6-P7112	1053590
		带插头的电缆, M8, 3 针, 1,539 mm	GL6-P0211S108	1117625
			带插头的电缆, M8, 3 针 ¹⁾	GL6-P0111S04
		GL6-P0111S08		1057193
		GL6-P0111S112		1119394
		GL6-P0111S64		1074238
		GL6-P0112P07		1081328
		带有 M12 插头的电缆, 4 针, 弯头, 2 m ¹⁾	GL6G-P0211S98	2142441
		带有插头的电缆, M8, 4 针, 带有滚花螺丝	GL6-P0211S104	1113341
		插头, M8, 3 针	GL6-P3211	1068921
			GL6-P3212	1068970
			GL6-P3212S63	1073763
		插头, M8, 4 针	GL6-F4611	1068338
			GL6-P4110P09	1088584
	GL6-P4110P11		1090376	
	GL6-P4110P19		1113305	
明/暗切换	PNP	插头, M8, 4 针	GL6-P4111S01	1052553
			GL6-P4111S92	1102163
			GL6-P4112	1051777
			GL6-P4211	1059241
			GL6-P4212	1062110
			GL6G-P4211	1059632
			GL6G-P4211S71	1084967
			GL6G-P4211S73	1086956
			GL6G-P4212	1060810
		插头, M8, 4 针 ¹⁾	GL6-O4511S81	1093209

¹⁾ 低于 0°C 时导线不能发生形变.

开关类型	开关量输出	连接类型	类型	订货号
	PNP	电缆 4针 ¹⁾	GL6-F03111S58	1073531
			GL6-F0311S47	1069245
		电缆带插头, M8, 4 针	GL6-P0211S105	1113475
			GL6-P0211S69	1081522
			GL6-P6211	1058851
			GL6-P6212	1062753
		电缆带插头, M8, 4 针 ¹⁾	GL6-P6111	1060234
			GL6-P6112	1060235
		电缆, 3 芯, 10 m ¹⁾	GL6-P0211S78	1089462
		电缆, 3 芯, 2 m ¹⁾	GL6-P1111	1050708
			GL6-P1112	1051779
			GL6-P1112S06	1116648
			GL6-P1112S84	1094532
			GL6-P1211	1059922
			GL6-P1212	1060815
			GL6G-P1211	1059924
		GL6G-P1212	1060812	
		电缆, 3 芯, 3 m ¹⁾	GL6-P0112S52	1071362
		电缆, 3 芯, 5 m ¹⁾	GL6-P0112S54	1071368
			GL6-P0211S77	1089461
暗通	PNP	WAGO 接线端子 733-103 的电缆, 700 mm ¹⁾	GL6-P0311S66	1079226
			带插头的电缆, M12, 4 针 ¹⁾	GL6-P7311
			GL6-P7312	1066208
		带插头的电缆, M8, 3 针	GL6G-P0411S45	1068944
		带插头的电缆, M8, 3 针 ¹⁾	GL6-P0311S40	1066976
			GL6-P0312P08	1081349
		插头, M8, 3 针	GL6-P3311	1081007
		插头, M8, 4 针 ¹⁾	GL6-F4311	1066751
		电缆带插头, M8, 4 针 ¹⁾	GL6-V6311	1101833
			GL6-V6411	1100566
电缆配有 M8 插头, 3 针, 弯角, 带有滚花螺钉 ¹⁾	GL6-P0311S114	1119915		
电缆, 3 芯, 2 m ¹⁾	GL6-P1311	1079225		

¹⁾ 低于 0°C 时导线不能发生形变.

- 最大开关距离: ≤ 7.2 m
- 工作原理: 镜反射式光电传感器
- 工作原理详细信息: 与反射镜保持最小距离 (双透镜系统)
- 开关量输出: PNP
- 光源: PinPoint-LED
- 光源种类: 可见红光
- 设计构造: 方形

开关类型	连接类型	类型	订货号
明/暗切换	—	GL6-P0111S25	1062887
	带有 Tyco 插头的电缆 ¹⁾	GL6-P0111S09	1058698
	带有插头的电缆, M8, 4 针, 带有滚花螺丝, 1 m ¹⁾	GL6-P0111S62	1073739
	带有插头的电缆, M8, 4 针, 带有滚花螺丝, 3 m ¹⁾	GL6-P0111S61	1073738
	插头, M8, 4 针	GL6-F4611S55	1072662
		GL6-P4111S46	1069178
	电缆, 3 芯 ¹⁾	GL6-P1111S57	1073479
暗通	带有插头的电缆, M8, 4 针, 带有滚花螺丝, 1 m ¹⁾	GL6-P0311S118	1138389
	电缆, 3 芯, 2 m ¹⁾	GL6-P1311S41	1067706

¹⁾ 低于 0°C 时导线不能发生形变.

- 最大开关距离: 0.03 m ... 6 m
- 工作原理: 镜反射式光电传感器
- 工作原理详细信息: 与反射镜保持最小距离 (双透镜系统)
- 光源: PinPoint-LED
- 光源种类: 可见红光
- 设计构造: 方形

开关类型	开关量输出	连接类型	类型	订货号
明/暗切换	NPN	插头, M8, 4 针	GL6-E4411V	1084104
		电缆 4 针, 2 m ¹⁾	GL6-E2411V	1084102
	PNP	带插头的电缆, M12, 4 针 ¹⁾	GL6-F7411V	1084105
			插头, M8, 4 针	GL6-F4411V
		GL6-P4111	1050706	
		GL6G-F4411V	1101719	
		GL6G-F4611V	1139446	
		电缆 4 针, 2 m ¹⁾	GL6-F2411V	1084101
	GL6G-F2411V	1084445		
暗通	PNP	带插头的电缆, M12, 4 针 ¹⁾	GL6-P7411V	1104194
		插头, M8, 3 针	GL6-P3411V	1097411

¹⁾ 低于 0°C 时导线不能发生形变.

- 最大开关距离: ≤ 5 m
- 工作原理: 镜反射式光电传感器
- 工作原理详细信息: 与反射镜保持最小距离 (双透镜系统)
- 开关类型: 明/暗切换
- 开关量输出: PNP
- 光源种类: 可见红光
- 设计构造: 方形

光源	连接类型	类型	订货号
LED	电缆带插头, M8, 4 针 ¹⁾	GL6-P0111S91	1101834
PinPoint-LED	带插头的电缆, M12, 4 针 ¹⁾	GL6-P7102S107	1116810

¹⁾ 低于 0°C 时导线不能发生形变.

- 最大开关距离: ≤ 2.5 m
- 工作原理: 镜反射式光电传感器
- 工作原理详细信息: 与反射镜保持最小距离 (双透镜系统)
- 开关类型: 亮通
- 开关量输出: PNP

光源	光源种类	连接类型	设计构造	类型	订货号
LED	可见红光	电缆带插头, M8, 4 针 ¹⁾	方形	GL6-P0511S17	1061393

¹⁾ 低于 0°C 时导线不能发生形变.

- 最大开关距离: ≤ 4 m
- 工作原理: 镜反射式光电传感器
- 工作原理详细信息: 与反射镜保持最小距离 (双透镜系统)
- 开关类型: 暗通
- 开关量输出: PNP
- 光源: PinPoint-LED
- 光源种类: 可见红光
- 设计构造: 方形

连接类型	类型	订货号
—	GL6-P0311S94	1102710
Cable with connector M12, 5-pin, with dual cable, 0.77 m and 0.47 m cable length ¹⁾	GL6-P0311S116	1128307

¹⁾ 低于 0°C 时导线不能发生形变.

- 最大开关距离: 0 m ... 15 m
- 工作原理: 对射式光电传感器
- 光源: PinPoint-LED
- 光源种类: 可见红光
- 设计构造: 方形

开关类型	开关量输出	连接类型	类型	订货号
—	—	插头, M8, 4 针	GS6-D4311	2058059
		电缆, 3 芯, 2 m ¹⁾	GS6-P1111S62	1092839

¹⁾ 低于 0°C 时导线不能发生形变.

²⁾ 低于 35 °C 时电缆不会发生形变.

开关类型	开关量输出	连接类型	类型	订货号		
明/暗切换	NPN	带插头的电缆, M12, 4 针 ¹⁾	GSE6-N7111	1054833		
			GSE6-N7112	1054835		
		插头, M8, 4 针	GSE6-E4411V	1084110		
			GSE6-N4111	1052447		
			GSE6-N4112	1052451		
			GSE6-N4211	1061395		
			GSE6-N4212	1061397		
			GSE6-E2411V	1084108		
		电缆 4 针, 2 m ¹⁾				
		明/暗切换	NPN	电缆带插头, M8, 4 针 ¹⁾	GSE6-N6111	1054849
GSE6-N6112	1054852					
电缆, 3 芯, 2 m ¹⁾	GSE6-N0111S52			1072046		
	GSE6-N1111			1052449		
	GSE6-N1111S15			1059191		
	GSE6-N1112			1052453		
	GSE6-N1211			1060791		
	GSE6-N1212			1060795		
	PNP			带插头的电缆, M12, 4 针 ¹⁾	GSE6-P7111	1054830
					GSE6-P7112	1054831

¹⁾ 低于 0°C 时导线不能发生形变.

²⁾ 低于 35 °C 时电缆不会发生形变.

开关类型	开关量输出	连接类型	类型	订货号		
		带插头的电缆, M8, 3 针 ¹⁾	GSE6-P0211S58	1084824		
			GSE6-P5211	1079603		
		带有插头的电缆, JST, 3 针, 600 mm ²⁾	GSE6-P0111S51	1072004		
			插头, M8, 3 针	GSE6-P3211	1067659	
		插头, M8, 4 针	GSE6-F4411V	1084109		
			GSE6-P4110P07	1088585		
			GSE6-P4111	1052446		
			GSE6-P4112	1052450		
			GSE6-P4211	1061394		
			GSE6-P4212	1061396		
		电缆 4 针, 2 m ¹⁾	GSE6-F2411V	1084106		
		电缆带插头, M8, 4 针 ¹⁾	GSE6-P6111	1054848		
			GSE6-P6112	1054850		
			GSE6-P6211	1061847		
			GSE6-P6212	1061848		
		电缆, 3 芯, 2 m ¹⁾	GSE6-P1111	1052448		
			GSE6-P1112	1052452		
			GSE6-P1211	1060792		
			GSE6-P1211P14	1143273		
			GSE6-P1212	1061398		
		暗通	NPN	电缆带插头, M8, 4 针 ¹⁾	GSE6-N6311	1062399
					GSE6-N6312	1062397
			PNP	带插头的电缆, M8, 3 针 ¹⁾	GSE6-P5311	1088017

¹⁾ 低于 0 °C 时导线不能发生形变.

²⁾ 低于 35 °C 时电缆不会发生形变.

- 最大开关距离: 0 m ... 2 m
- 工作原理: 对射式光电传感器
- 开关类型: 明/暗切换
- 光源: PinPoint-LED
- 光源种类: 可见红光
- 连接类型: 电缆, 3 芯, 2 m (低于 0°C 时导线不能发生形变.)
- 设计构造: 方形

开关量输出	类型	订货号
NPN	GSE6-N1112P04	1080814
PNP	GSE6-P1112P03	1080299

- 最大开关距离: 0 m ... 14.5 m
- 工作原理: 对射式光电传感器
- 设计构造: 方形

开关类型	开关量输出	光源	光源种类	连接类型	类型	订货号		
明/暗切换	NPN	LED	红外线	插头, M8, 4 针	GSE6-E4421V	1084117		
				电缆 4针, 2 m ¹⁾	GSE6-E2421V	1084114		
				电缆, 3 芯, 2 m ¹⁾	GSE6-N1121	1064653		
					GSE6-N1221	1064675		
					GSE6-N1221S65	1105721		
	PNP	LED	红外线	带插头的电 缆, M12, 4 针 ¹⁾	GSE6-P0121S48	1070054		
				带插头的电 缆, M8, 3 针 ¹⁾	GSE6-P0121S56	1084759		
				插头, M8, 4 针	GSE6-F4421V	1084116		
					GSE6-P4121S31	1063527		
				电缆 4针, 2 m ¹⁾	GSE6-F2421V	1084113		
				电缆, 3 芯, 2 m ¹⁾	GSE6-P1121S14	1059111		
					GSE6-P1221	1073529		
					GSE6-P1221S72	1141188		
				PinPoint-LED	可见红光	带插头的电 缆, M12, 4 针	GSE6-F7311V	1092108
				暗通	NPN	LED	红外线	电缆, 3 芯, 2 m ¹⁾
PNP	LED	红外线	电缆, 3 芯, 2 m ¹⁾		GSE6-P1321S55	1078808		

¹⁾ 低于 0°C 时导线不能发生形变.

- 最大开关距离: 0 m ... 10 m
- 工作原理: 对射式光电传感器
- 光源: PinPoint-LED
- 光源种类: 可见红光
- 连接类型: 插头, M8, 4 针
- 设计构造: 方形

开关类型	开关量输出	类型	订货号
–	–	GS6-D4312S71	1112773
明/暗切换	PNP	GE6-P4212S71	1112774

- 最大开关距离: ≤ 400 mm
- 工作原理: 镜反射式光电传感器
- 工作原理详细信息: 与反射镜保持最小距离 (双透镜系统)
- 开关类型: 明/暗切换
- 光源: PinPoint-LED
- 光源种类: 可见红光
- 设计构造: 方形

开关量输出	连接类型	类型	订货号
NPN	电缆, 3 芯, 2 m ¹⁾	GL6G-N1211S72	1085829
PNP	插头, M8, 4 针	GL6G-P4211S97	1104671
	电缆带插头, M8, 4 针 ¹⁾	GL6G-P6211S95	1103554
	电缆, 3 芯, 2 m ¹⁾	GL6G-P1211S83	1094109

¹⁾ 低于 0°C 时导线不能发生形变.

- 最大开关距离: 30 mm ... 900 mm
- 工作原理: 漫反射光电传感器
- 工作原理详细信息: 能量型
- 开关类型: 明/暗切换
- 设计构造: 方形

开关量输出	光源	光源种类	连接类型	类型	订货号
NPN	LED	红外线	电缆 4 针, 2 m ¹⁾	GTE6-E2421V	1084100
	PinPoint-LED	可见红光	电缆 4 针, 2 m ¹⁾	GTE6-E2431V	1084447
PNP	LED	红外线	电缆 4 针, 2 m ¹⁾	GTE6-F2421V	1084098
	PinPoint-LED	可见红光	带插头的电 缆, M12, 4 针 ¹⁾	GTE6-F7431V	1096551
			电缆 4 针, 2 m ¹⁾	GTE6-F2431V	1086173

¹⁾ 低于 0°C 时导线不能发生形变.

- 最大开关距离: 10 mm ... 300 mm
- 工作原理: 漫反射光电传感器
- 工作原理详细信息: 能量型
- 开关类型: 明/暗切换
- 开关量输出: PNP
- 光源: PinPoint-LED
- 光源种类: 可见红光
- 设计构造: 方形

连接类型	类型	订货号
带插头的电缆, M12, 4 针 ¹⁾	GTE6-F0411VS01	1093662
	GTE6-F7411V	1084097
插头, M8, 4 针	GTE6-F4411V	1084099

¹⁾ 低于 0°C 时导线不能发生形变.

- 最大开关距离: 5 mm ... 420 mm
- 工作原理: 漫反射光电传感器
- 工作原理详细信息: 背景抑制功能
- 开关类型: 明/暗切换
- 光源: LED
- 光源种类: 红外线
- 设计构造: 方形

开关量输出	连接类型	类型	订货号
NPN	插头, M8, 4 针	GTB6-E4421V	1084095
	电缆 4针, 2 m ¹⁾	GTB6-E2421V	1084091
PNP	带插头的电缆, M12, 4 针 ¹⁾	GTB6-F7421V	1094164
	插头, M8, 4 针	GTB6-F4421V	1084093
	电缆 4针, 2 m ¹⁾	GTB6-F2421V	1084089

¹⁾ 低于 0°C 时导线不能发生形变.

- 最小 / 最大触发感应距离: 10 mm / 400 mm
- 工作原理: 漫反射光电传感器
- 工作原理详细信息: 背景抑制功能
- 开关类型: 明/暗切换
- 光源: 激光
- 光源种类: 可见红光
- 设计构造: 方形

开关量输出	连接类型	类型	订货号
NPN	插头, M8, 3 针	GTB6L-N3211	1117824
	插头, M8, 4 针	GTB6L-E4211	1106320
		GTB6L-N4211	1109658
		GTB6L-E6211	1109661
	电缆 4针, 2 m	GTB6L-E2211	1105813
	电缆带插头, M8, 4 针, 336 mm	GTB6L-N6211	1109659
		GTB6L-N1211	1105811
PNP	插头, M8, 3 针	GTB6L-P3211	1117820
	插头, M8, 4 针	GTB6L-F4211	1109660
		GTB6L-P4211	1105810
	电缆 4针, 2 m	GTB6L-F2211	1107210
	电缆带插头, M8, 4 针, 336 mm	GTB6L-F6211	1105812
		GTB6L-P6211	1109657
	电缆, 3 芯, 2 m	GTB6L-P1211	1109656

- 最小 / 最大触发感应距离: 0 mm / 450 mm
- 工作原理: 漫反射光电传感器
- 工作原理详细信息: 能量型
- 开关类型: 明/暗切换
- 光源: 激光
- 光源种类: 可见红光
- 设计构造: 方形

开关量输出	连接类型	类型	订货号
NPN	插头, M8, 3 针	GTE6L-N3211	1117821
	插头, M8, 4 针	GTE6L-E4211	1109687
		GTE6L-N4211	1105815
		GTE6L-E2211	1105819
	电缆 4 针, 2 m	GTE6L-E2211	1105819
		GTE6L-E6211	1109688
	电缆带插头, M8, 4 针, 336 mm	GTE6L-N6211	1109685
PNP	电缆, 3 芯, 2 m	GTE6L-N1211	1105814
	插头, M8, 3 针	GTE6L-P3211	1117676
	插头, M8, 4 针	GTE6L-F4211	1105818
		GTE6L-P4211	1109683
	电缆 4 针, 2 m	GTE6L-F2211	1105817
	电缆带插头, M8, 4 针, 336 mm	GTE6L-F6211	1109686
		GTE6L-P6211	1109684
电缆, 3 芯, 2 m	GTE6L-P1211	1109662	

- 最小 / 最大触发感应距离: 0.08 m / 12 m
- 工作原理: 镜反射式光电传感器
- 开关类型: 明/暗切换
- 光源: 激光
- 光源种类: 可见红光
- 设计构造: 方形

开关量输出	连接类型	类型	订货号
NPN	插头, M8, 3 针	GL6L-N3211	1117822
	插头, M8, 4 针	GL6L-E4211	1109728
		GL6L-E4212	1115582
		GL6L-N4211	1109724
		GL6L-N4212	1115576
	电缆 4 针, 2 m	GL6L-E2211	1105824
		GL6L-E2212	1115581
	电缆带插头, M8, 4 针, 336 mm	GL6L-E6211	1105825
		GL6L-E6212	1115583
		GL6L-N6211	1109725
		GL6L-N6212	1115577
	电缆, 3 芯, 2 m	GL6L-N1211	1109691
		GL6L-N1212	1115575

开关量输出	连接类型	类型	订货号
PNP	带插头的电缆, M12, 4 针, 342 mm	GL6L-P7211	1122644
		GL6L-P7212	1122654
	带有 RJ12 插头的电缆, 6 针, 1 m	GL6L-F0211S01	1122657
	带有 RJ12 插头的电缆, 6 针, 2 m	GL6L-F0211S02	1122658
	插头, M8, 3 针	GL6L-P3211	1117677
	插头, M8, 4 针	GL6L-F4211	1105823
		GL6L-F4212	1115579
		GL6L-P4211	1105822
		GL6L-P4212	1115573
		GL6L-P4231	1133749
	电缆 4针, 2 m	GL6L-F2211	1109726
		GL6L-F2212	1115578
	电缆带插头, M8, 4 针, 336 mm	GL6L-F6211	1109727
		GL6L-F6212	1115580
		GL6L-P6211	1109690
		GL6L-P6212	1115574
	电缆, 3 芯, 2 m	GL6L-P1211	1109689
		GL6L-P1212	1115572

- 最小 / 最大触发感应距离: 0 m / 40 m
- 工作原理: 对射式光电传感器
- 开关类型: 明/暗切换
- 光源: 激光
- 光源种类: 可见红光
- 设计构造: 方形

开关量输出	连接类型	类型	订货号
NPN	插头, M8, 3 针	GSE6L-N3211	1117823
	插头, M8, 4 针	GSE6L-E4211	1109737
		GSE6L-N4211	1105828
	电缆 4针, 2 m	GSE6L-E2211	1109732
	电缆带插头, M8, 4 针, 336 mm	GSE6L-E6211	1109741
		GSE6L-N6211	1105829
	电缆, 3 芯, 2 m	GSE6L-N1211	1105827
PNP	插头, M8, 3 针	GSE6L-P3211	1117678
	插头, M8, 4 针	GSE6L-F4211	1105830
		GSE6L-P4211	1109729
	电缆 4针, 2 m	GSE6L-F2211	1109731
	电缆带插头, M8, 4 针, 336 mm	GSE6L-F6211	1105831
		GSE6L-P6211	1109730
	电缆, 3 芯, 2 m	GSE6L-P1211	1105826