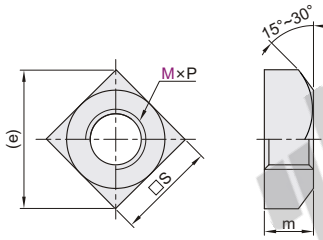


# 方型螺母/T型螺母/蝶型螺母

## 方型螺母

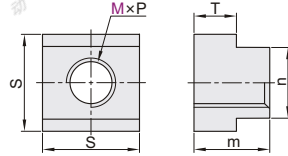
代码	类型	螺纹	材质		适用标准
			国标	相当	
TBK16	方型螺母	粗牙	0Cr18Ni9	SUS304	DIN 557-1985



视角标准：第一视角

## T型螺母

代码	类型	螺纹	材质	表面处理
TBK91	T型螺母	粗牙	SS400	镀锌
TBK92				发黑
TBK93				—



视角标准：第一视角

代码	型号	M	P	m		S		(e)
				max	min	max	min	
TBK16	4	0.7	3.2	2.8	7	6.64	8.65	
	5	0.8	4.6	3.4	8	7.64	11.3	
	6	1.0	5.6	4.4	10	9.64	14.1	
	8	1.25	7.25	5.75	13	12.57	18.4	
	10	1.5	8.75	7.25	16	15.57	22.6	
	12	1.75	10.75	9.25	18	17.57	25.4	

代码	型号	M	螺距P	S	T	m	n
	4	0.7	8	4	6.5	4.8	
	5	0.8	10	5	8	5.8	
	6	1.0	13	6	9.5	7.7	
	8	1.25	13	6	10.5	9.7	
	10	1.5	16	7	12.5	11.7	
(SUS304)	12	1.75	25	10	18.5	17.6	
	16	2.0	32	14	24.5	21.6	
	20	2.5	35	20	30.5	24.6	



### 方型螺母

代码	型号	M	螺距P
TBK16	4	0.7	1.0
	5	0.8	1.0
	6	1.0	1.0

TBK16 — M6

### T型螺母

代码	型号	M	螺距P
TBK91	3	0.5	0.8
TBK92	4	0.7	0.8
TBK93	5	0.8	0.8

TBK91 — M5

● 优惠价  
数量 1~49 50~  
价格 100% 另行报价

未标价(元)

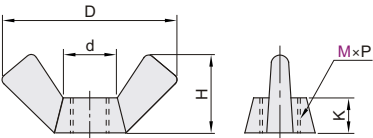
交货期  
7

## 蝶型螺母

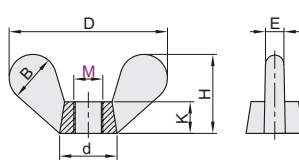
代码	类型	螺纹	材质		表面处理	适用标准	
			国标	相当			
TBC11	蝶型螺母	粗牙	0Cr18Ni9	SUS304	镀锌	DIN314-1999	
TBC12							方翼型
TBC21							圆翼型
TBC26							羊角型



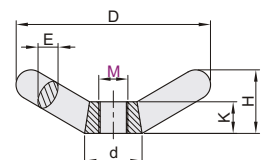
方翼型  
TBC11  
TBC12



圆翼型  
TBC21



羊角型  
TBC26



视角标准：第一视角

### 圆翼型

代码	型号	M	P	螺距	d	K	D	H	E	B
	5	0.8	10	7.3	27.6	12.8	2.7	8		
	6	1.0	12	8.4	32	15.2	3	10		
	8	1.25	14	12	39.3	16.7	3.9	11		
	10	1.5	17.5	15	47.4	20.7	4.5	13.5		
	12	1.75	21	17.9	57	25.5	5	16.5		
	16	2.0	28	19.6	70	34.4	5.8	23.5		
	20	2.5	33	23	83.3	40.9	7.4	25.5		

### 羊角型

代码	型号	M	P	螺距	d	K	D	H	E
	8	1.25	16.4	8.8	44.7	20	4.9		
	10	1.5	28	9.3	50.5	23	6		
	12	1.75	23.2	12	64	26	8.3		
	16	2.0	29.8	16.2	91	40	13		
	20	2.5	34	19	106	45	15.5		
	22	2.5	39.6	21.6	117.2	53.6	15.5		
	24	3.0	42.8	25	148	60	16		

### 方翼型

代码	型号	M	P	螺距	d (min)	K (min)	D (min)	H (min)
	5	0.8	7.5	4	21	11		
	6	1.0	9	5	27	13		
	8	1.25	10.5	6.5	31	16		
	10	1.5	14	8	36	18		
	12	1.75	17	10	48	23		

● 优惠价  
数量 1~49 50~  
价格 100% 另行报价

未标价(元)

TBC11—M4

交货期  
3

TBC11/12

● 优惠价  
数量 1~499 500  
价格 100% 另行报价

未标价(元) 其余

交货期  
3

交货期  
7

TBC11/12 其余