

欧标40槽宽10.2系列铝合金型材

◀ 边长40/80mm

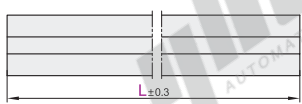
代码	材质	表面处理
AOB02	A6063-T6	碱砂氧化
AOH02	A6005-T6	
AOB03	A6063-T5	黑色氧化
AOB05		喷砂氧化



- ① 切断面未进行氧化处理。
- ② 最大使用长度：5800~5850mm；
整条标准长度：6000~6020mm。
- ③ 可定制表面处理。

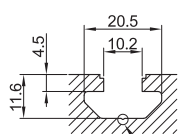
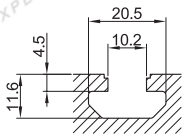
● L长度公差

L ≤ 1000mm



(当L > 1000mm时, 长度尺寸公差±0.5)

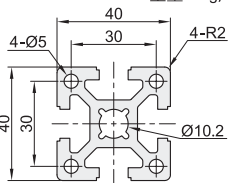
● 槽口详图



I局部放大图

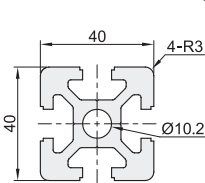
AOB02-H4040
AOB03-H4040
AOB05-H4040

重量:2Kg/m



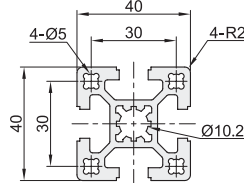
AOH02-4040

重量:2.24Kg/m



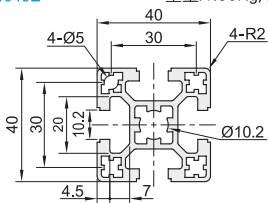
AOB02-H4040C

重量:1.78Kg/m



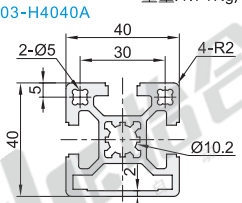
AOB02-H4040E

重量:1.56Kg/m



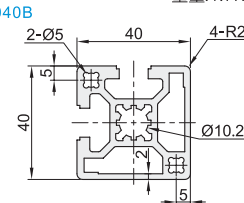
AOB02-H4040A
AOB03-H4040A

重量:1.71Kg/m



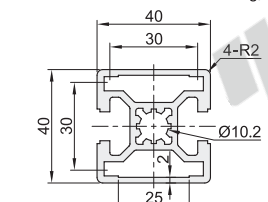
AOB02-H4040B
AOB03-H4040B

重量:1.7Kg/m



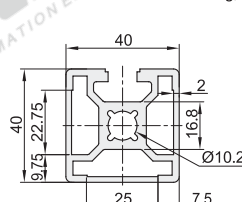
AOB02-H4040H

重量:1.64Kg/m



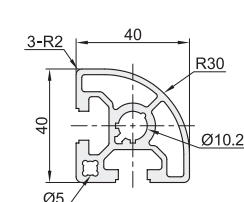
AOB02-H4040T

重量:1.71Kg/m



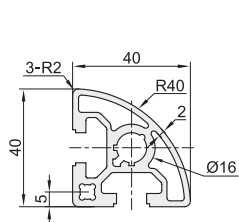
AOB02-H4040R

重量:1.46Kg/m



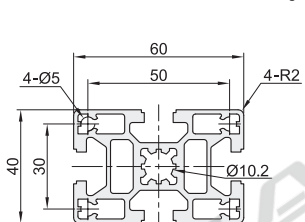
AOB02-H4040RS

重量:1.41Kg/m



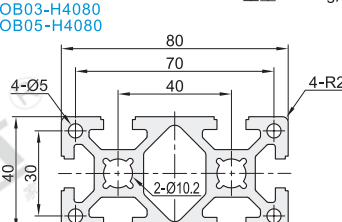
AOB02-H4060

重量:2.34Kg/m



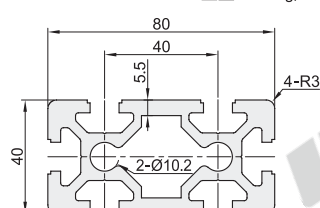
AOB02-H4080
AOB03-H4080
AOB05-H4080

重量:3.64Kg/m



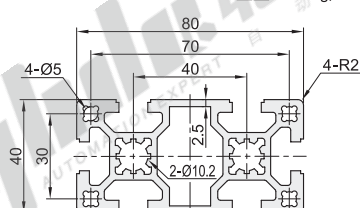
AOH02-4080

重量:3.75Kg/m



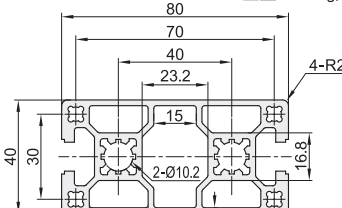
AOB02-H4080C

重量:3.04Kg/m



AOB02-H4080H

重量:2.87Kg/m

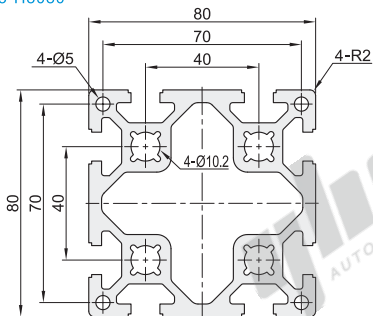


视角标准: 第一视角

槽宽10.2系列
欧标40

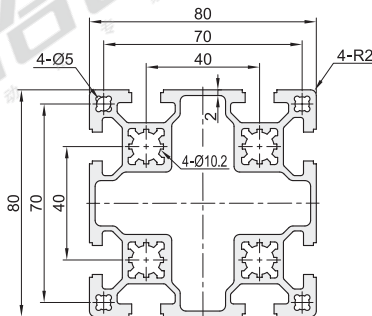
AOB02-H8080
AOB03-H8080

重量:5.92Kg/m



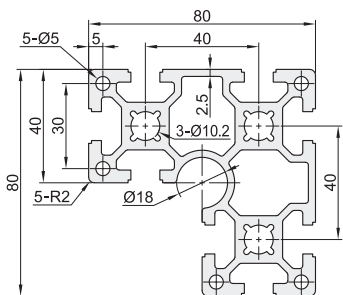
AOB02-H8080C

重量:4.7Kg/m



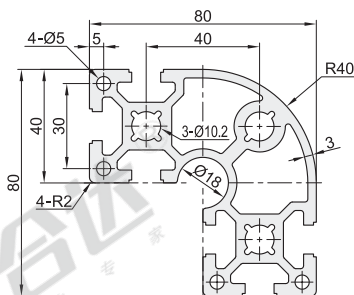
AOB02-H8840

重量:4.67Kg/m



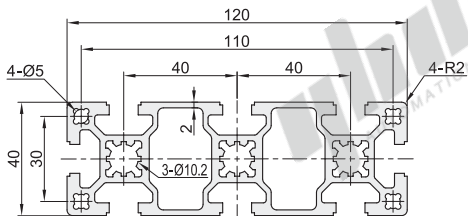
AOB02-H8840R

重量:4.61Kg/m



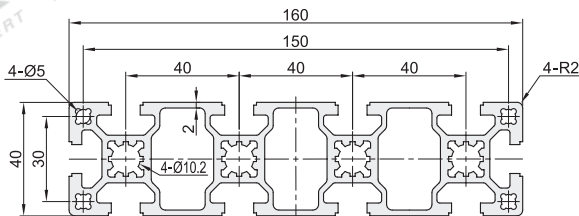
AOB02-H40120C

重量:4.15Kg/m



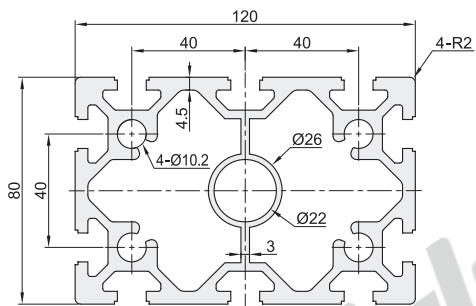
AOB02-H40160C

重量:5.34Kg/m



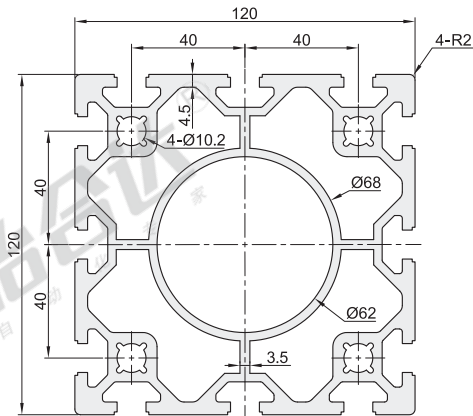
AOB02-H80120

重量:7.91Kg/m



AOB02-H120120

重量:11.05Kg/m



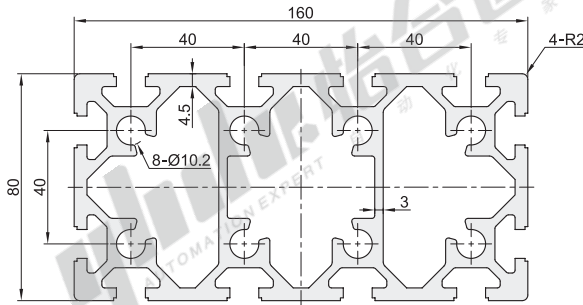
视角标准: 第一视角

欧标40槽宽10.2系列铝合金型材

◀ 边长160mm

AOB02-H80160

重量:10.46Kg/m



代码	型号 规格	L 最小单位0.5	截面尺寸	每米重量Kg/m (理论值)	截面积 (mm ²)	截面惯性矩		抗弯截面模数	
						I _x	I _y	W _{xmax} (mm ³)	W _y max (mm ³)
AOB02	H4040	50~6000	40×40	2.00	724.84	11.58×10 ⁴	11.58×10 ⁴	5792.15	5792.15
	H4040A			1.71	621.97	10.23×10 ⁴	10.30×10 ⁴	4977.26	5148.80
	H4040B			1.70	618.19	10.25×10 ⁴	10.25×10 ⁴	5098.23	5098.23
	H4040C			1.78	647.87	10.69×10 ⁴	10.69×10 ⁴	5346.25	5346.25
	H4040E			1.56	566.13	9.07×10 ⁴	9.07×10 ⁴	4534.00	4534.00
	H4040H			1.64	596.08	9.813×10 ⁴	9.903×10 ⁴	4906.50	4951.50
	H4040T			1.71	619.52	9.784×10 ⁴	10.003×10 ⁴	4849.75	5001.38
	H4040R			1.46	528.63	7.59×10 ⁴	7.58×10 ⁴	3410.66	3410.66
	H4040RS			1.41	511.61	5.325×10 ⁴	8.313×10 ⁴	2325.08	3629.75
	H4060			2.34	848.00	13.47×10 ⁴	27.93×10 ⁴	6734.45	9311.60
	H4080		3.64	1324.10	22.41×10 ⁴	81.28×10 ⁴	11206.10	20318.65	
	H4080C		3.04	1104.02	19.21×10 ⁴	73.06×10 ⁴	9603.10	18266.03	
	H4080H		2.87	1043.15	18.673×10 ⁴	70.919×10 ⁴	9336.42	17729.87	
	H8840		4.67	1699.32	101.00×10 ⁴	101.00×10 ⁴	21964.98	21964.98	
	H8840R		4.61	1676.82	94.11×10 ⁴	94.21×10 ⁴	21233.83	21247.60	
	H8080		5.92	2153.30	151.28×10 ⁴	151.28×10 ⁴	37820.48	37820.48	
	H8080C		4.70	1706.89	122.50×10 ⁴	122.50×10 ⁴	30623.68	30623.68	
	H40120C		4.15	1509.82	25.99×10 ⁴	221.75×10 ⁴	12998.85	36957.48	
	H40160C		5.34	1940.79	33.65×10 ⁴	491.21×10 ⁴	16825.15	61401.30	
	H80120		7.91	2876.99	223.86×10 ⁴	468.05×10 ⁴	55963.90	78008.35	
H80160	10.46	3802.91	299.15×10 ⁴	1016.18×10 ⁴	74787.25	127022.98			
H120120	11.05	4016.02	668.58×10 ⁴	668.56×10 ⁴	111429.95	111426.12			
AOH02	4040		40×40	2.24	813.02	13.23×10 ⁴	13.23×10 ⁴	6615.00	6615.00
	4080		40×80	3.75	1362.86	24.30×10 ⁴	90.15×10 ⁴	12150.35	22536.60
AOB03	H4040		40×40	2.00	724.84	11.58×10 ⁴	11.58×10 ⁴	5792.15	5792.15
	H4040A	1.71		621.97	10.23×10 ⁴	10.30×10 ⁴	4977.26	5148.80	
	H4040B	1.70	618.19	10.25×10 ⁴	10.25×10 ⁴	5098.23	5098.23		
	H4080		40×80	3.64	1324.10	22.41×10 ⁴	81.28×10 ⁴	11206.10	20318.65
AOB05	H4040		40×40	2.00	724.84	11.58×10 ⁴	11.58×10 ⁴	5792.15	5792.15
	H4080		40×80	3.64	1324.10	22.41×10 ⁴	81.28×10 ⁴	11206.10	20318.65

① 实际重量与理论重量之间存在轻微差异，这主要源于生产工艺、包装材料等因素的影响。



请按图示订货

型号	L	截面尺寸
代码 规格	最小单位0.5	
AOB02 H4040	50~6000	40×40
AOB02 H4040A		

② 可选加工

型号	L	可选加工代码
代码 规格	最小单位0.5	
AOB02 H4040	50~6000	LM RM DM
AOB02 H4040A		

AOB02—H4040A—L550—RM



可选加工

③ 端面螺孔加工

代码	技术说明
	变更通孔为螺孔
	选型方法 LM/RM/DM
LM(左端面)	
RM(右端面)	
DM(双端面)	
	④ Ø10.2通孔变更为螺孔M12深28。

⑤ AOB02-H4040R/AOB02-H8840R仅适用端面螺孔加工。

⑥ 可选加工见P603~608。

槽宽10.2系列
欧标40

