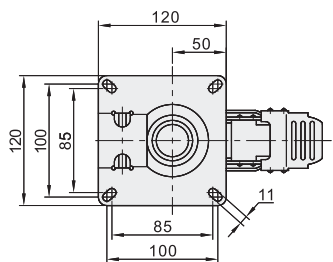
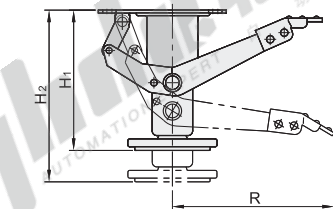


# 日式地刹器

脚轮

| 代码    | 类型    | 材质   |      | 表面处理   |     |
|-------|-------|------|------|--------|-----|
|       |       | 主体   | 脚踩板  | 主体     | 脚踩板 |
| WAP01 | 日式地刹器 | S45C | S45C | 电泳(绿色) | 镀锌  |



视角标准：第一视角

| 型号    |    | 配合轮子 | 初始高度<br>H <sub>1</sub> | 升上高度<br>H <sub>2</sub> | R   | 负载<br>(kg) | 参考重量<br>(Kg/pcs) |
|-------|----|------|------------------------|------------------------|-----|------------|------------------|
| 代码    | 规格 |      |                        |                        |     |            |                  |
| WAP01 | 4  | 100  | 125                    | 150                    | 155 | 200        | 1.6              |
|       | 5  | 125  | 154                    | 180                    |     |            |                  |
|       | 6  | 150  | 170                    | 210                    | 167 | 300        | 1.8              |
|       | 8  | 200  | 215                    | 255                    |     |            |                  |



| 型号    |    | 配合轮子 |
|-------|----|------|
| 代码    | 规格 |      |
| WAP01 | 4  | 100  |
|       | 5  | 125  |

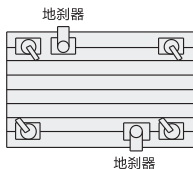
WAP01-4



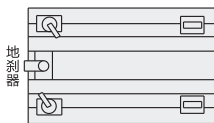
| 优惠价 |           |
|-----|-----------|
| 数量  | 1~9 10~   |
| 价格  | 100% 另行报价 |

| 交货期 |   |
|-----|---|
| 数量  | 1 |

## 地刹器的建议安装位置



① 用于配备4个活动脚轮运输车的地刹器建议安装位置



① 用于配备2个活动脚轮、2个固定脚轮运输车的地刹器建议安装位置

① 地刹器在设计时仅适用于水平地面，而不适用于倾斜地面。选择合适型号的支撑架很重要。把地刹器安装在运输车上就可以用脚来操纵它，既方便又实用。

