

直柱型 · 内径F7外径m6/内径E7外径r6
 肩型 · 内径E7外径r6
 特殊铜合金

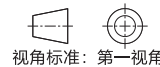
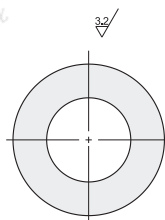
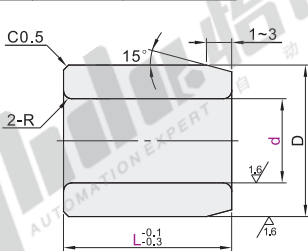
无油衬套

直柱型 · 内径F7外径m6/内径E7外径r6

代码	类型	材质	内径公差	外径公差	耐热温度
OFG01	直柱型	特殊铜合金	F7	m6	-30 ~ 150°C
OFG02			E7	r6	



- ① 高速轻载(供油条件下);
- ② 与本产品相配轴径公差: f8、g6(仅供参考);
- ③ 产品压入座孔时在座孔端部或者内壁涂抹少许润滑油, 利用油压机或台钳将其慢慢压入座孔, 请勿用力敲击产品, 以免引起产品变形;
- ④ 请在使用时定期润滑。



⑤ 与本产品相配固定座直径公差: H7(仅供参考)。

代码	型号		L						D _{m6}		R	
	d _{F7}		5	6	8	10	12	15	20	25		9
OFG01	5	+0.022	8	10	12	15	20				9	+0.015
	6	+0.010	8	10	12	15	20	25			10	+0.006
	8	+0.028	8	10	12	15	20	25			12	
	10	+0.013	8	10	12	15	20	25	30		14	+0.018
	12		10	12	15	20	25	30			18	+0.007
	13	+0.034	10	12	15	20	25	30	40		19	
	15	+0.016	10	12	15	20	25	30	40	50	21	+0.021
	16		10	12	15	20	25	30	40	50	22	+0.008
	20		15	20	25	30	40	50			28	
	25	+0.041	15	20	25	30	40	50	60		33	+0.025
30	+0.020	20	25	30	40	50	60			38	+0.009	

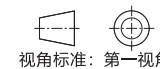
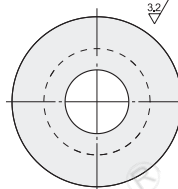
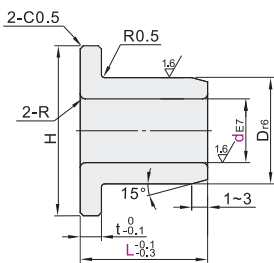
代码	型号		L						D _{r6}		R	
	d _{E7}		5	6	8	10	12	15	20	25		9
OFG02	5	+0.032	8	10	12	15	20	25			9	+0.028
	6	+0.020	8	10	12	15	20	25			10	+0.019
	8	+0.040	8	10	12	15	20	25			12	
	10	+0.025	8	10	12	15	20	25			14	+0.034
	12		10	12	15	20	25	30			18	+0.023
	13	+0.050	10	12	15	20	25	30			19	
	15	+0.032	10	12	15	20	25	30	40		21	+0.041
	16		10	12	15	20	25	30	40	50	22	+0.028
	20		12	15	20	25	30	40	50	60	28	
	25	+0.061	15	20	25	30	40	50	60		33	+0.050
30	+0.040	20	25	30	40	50	60			38	+0.034	

肩型 · 内径E7外径r6

代码	类型	材质	内径公差	外径公差	耐热温度
OFG31	肩型	特殊铜合金	E7	r6	-30 ~ 150°C



- ① 高速轻载(供油条件下);
- ② 与本产品相配轴径公差: f8、g6(仅供参考);
- ③ 产品压入座孔时在座孔端部或者内壁涂抹少许润滑油, 利用油压机或台钳将其慢慢压入座孔, 请勿用力敲击产品, 以免引起产品变形;
- ④ 请在使用时定期润滑。



⑤ 与本产品相配固定座直径公差: H7(仅供参考)。

代码	型号		L						D _{r6}		H	t	R
	d _{E7}		5	6	8	10	12	15	20	25			
OFG31	5	+0.032	10	12	15						9	+0.028	
	6	+0.020	10	12	15	20					10	+0.019	
	8	+0.040	10	12	15	20					12		
	10	+0.025	10	12	15	20	25	30			14	+0.034	
	12		10	12	15	20	25	30			18	+0.023	
	13	+0.050	10	12	15	20	25	30			19		
	15	+0.032	10	12	15	20	25	30			21	+0.041	
	16		12	15	20	25	30	40			22	+0.028	
	20		12	15	20	25	30	40	50		30		
	25	+0.061	20	25	30	40	50				35	+0.050	
30	+0.040	25	30	40	50					40	+0.034		

直柱型

代码	型号	d	L
OFG31	6	∅6	∅12 15 20

OFG31 - d5 - L10



数量	1~9	10~
价格	100%	另行报价



7



请按图示订货

无油衬套

E1