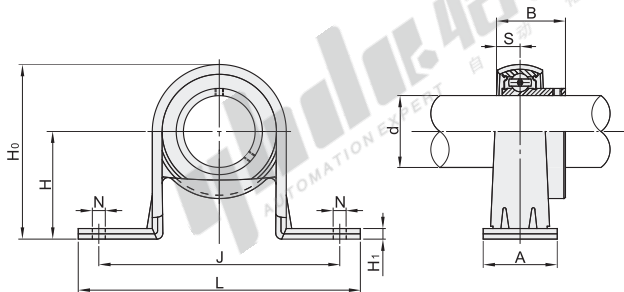


轴承座凹球面公差：过渡配合

代码	类型	材质	
		轴承座材质	轴承
E-BDF	经济型	优质碳素结构钢	GCr15
BDF	标准型		



精度：JIS B 1558  
JIS B 1514  
JIS B 1559  
(GB/T 7809-1995)



型号		国标型号	d	H	J	L	A	N	H <sub>1</sub>	H <sub>0</sub>	S	B	安装孔尺寸(Δ)公差	安装孔位置度偏差x	螺栓	紧定扭力(N·m)	基本额定载荷(N)		重量(g)
代码	规格																动载荷Cr	静载荷Cor	
经济型 E-BDF 标准型 BDF	201	SBPP201	12	22.2	68	86	25	9.5	3	43.8	6	22			M8	8	9550	4780	160
	202	SBPP202	15																
	204	SBPP204	20	25.4	76	98	32			50.5	7	25	±0.25	0.6			12800	6650	230
	205	SBPP205	25	28.6	86	108		11.5	4	56.6	7.5	27			M10	17	14000	7880	280
	206	SBPP206	30	33.3	95	117	38			66.3	8	30					19500	11200	470



型号		国标型号
代码	规格	
E-BDF	201	SBPP201
E-BDF	202	SBPP202

BDF — 201

● 优惠价

数量	1~9	10~
价格	100%	另行报价

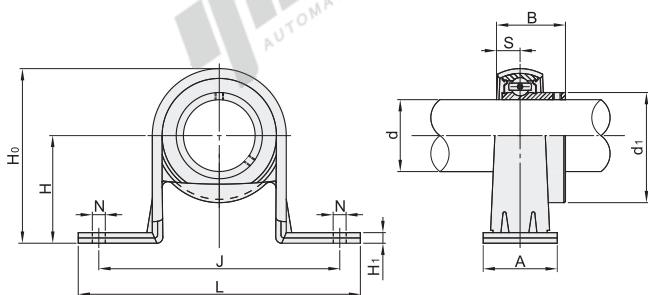
未税价(元)

交货期

7
---

轴承座凹球面公差：间隙配合

代码	类型	材质	
		轴承座材质	轴承
T-BDF	标准型	优质碳素结构钢	GCr15



精度：JIS B 1558  
JIS B 1514  
JIS B 1559  
(GB/T 7809-1995)



型号		国标型号	d	H	J	L	A	N	H <sub>1</sub>	H <sub>0</sub>	S	B	d <sub>1</sub>	安装孔尺寸(Δ)公差	安装孔位置度偏差x	螺栓	紧定扭力(N·m)	基本额定载荷(N)		重量(g)
代码	规格																	动载荷Cr	静载荷Cor	
T-BDF	201	SBPP201	12	22.2	68	86	25	9.5	3	43.5	6	22	27.2			M8	6~10	9550	4780	200
	202	SBPP202	15																	
	204	SBPP204	20	25.4	76	98	32			50.2	7	25	32.4	±0.25	0.6			12800	6650	230
	205	SBPP205	25	28.6	86	108		11.5	4	56.4	7.5	27	37.4			M10	12~21	14000	7880	320
	206	SBPP206	30	33.3	95	117	38			66.1	8	30	44.1					19500	11200	470



型号		国标型号
代码	规格	
T-BDF	201	SBPP201
T-BDF	202	SBPP202

T-BDF — 201

● 优惠价

数量	1~9	10~
价格	100%	另行报价

未税价(元)

交货期

7
---