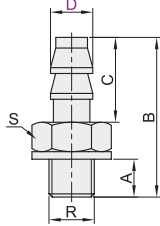


经济型 真空接头

- 直通接头/弯接头
- 压合直接头/压合弯接头
- 外螺纹

直通接头

代码	类型	材质			表面处理
		主体	螺纹部	衬垫	主体
XYC01	外螺纹 直通接头	黄铜	黄铜	NBR	镀镍

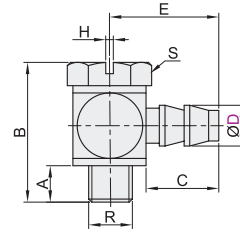


视角标准：第一视角

型号		公称型号	R	A	B	C	S
XYC01	2	M3	M3	2.5	10		5
		M5	M5	3.5	11.5		7
	2.5	M3	M3	2.5	10	5	5
		M5	M5	3.5	11.5		
	4	M5	M5	3.5	13.5	7	7

弯接头

代码	类型	材质			表面处理
		主体	螺纹部	衬垫	主体
XYC11	外螺纹 弯接头	黄铜	黄铜	NBR	镀镍



视角标准：第一视角

型号		公称型号	R	H	A	B	E	C	S	
XYC11	2	M3	M3		2.5	9.6	7.5		5	
		M5	M5		3.5	11.6	9		—	
	2.5	M3	M3	1	2.5	9.6	7.5	5	5	
		M5	M5		3.5	11.6	9			
	4	M5	M5					11	7	—



直通接头

代码	D	公称型号
XYC01	Ø	M5

XYC01 — D2 — M3



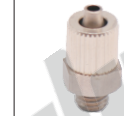
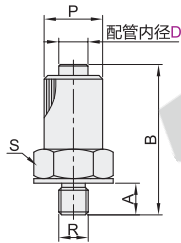
优惠价	
数量	1~29 30~
价格	100% 另行报价



7

压合直接头

代码	类型	材质			表面处理
		主体	螺纹部	衬垫	主体
XYC21	外螺纹 压合直接头	黄铜	黄铜	NBR	镀镍

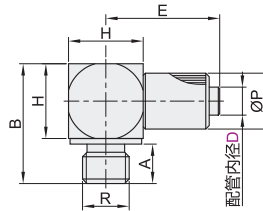


视角标准：第一视角

型号		公称型号	R	A	B	P	S
XYC21	2	M3	M3	3	15.2		7
		M5	M5	4	15.5	6	
	2.5	M3	M3	3			8
		M5	M5	3.5	17	7.5	
	4	M5	M5	4	20.8	9.5	10
		M6	M6				

压合弯接头

代码	类型	材质			表面处理
		主体	螺纹部	衬垫	主体
XYC31	外螺纹 压合弯接头	黄铜	黄铜	NBR	镀镍



视角标准：第一视角

型号		公称型号	R	H	A	B	E	P
XYC31	2	M5	M5		3	11.5	12.2	6
		M3	M3	8		10.5		
	2.5	M5	M5		3.5	11.5	13.5	7.5
		M6	M6		4	14	14.5	
	4	M5	M5	10	3.5	13.5	17.3	9.5
		M6	M6		4	14		



压合直接头

代码	D	公称型号
XYC21	Ø	M5

XYC21 — D2 — M3



优惠价	
数量	1~29 30~
价格	100% 另行报价



7