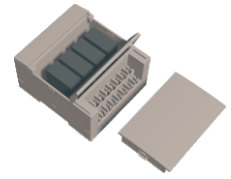


代码	类型	
ZHM91	宽底座型	4组1开1闭
ZHM92	功率继电器模块	4组2开2闭



### 特点:

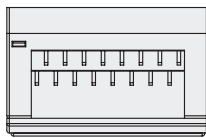
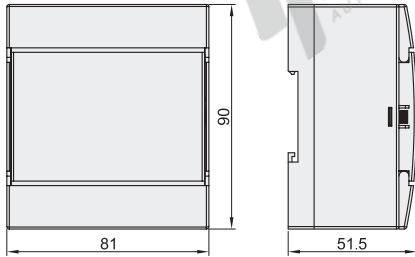
- 输入/输出侧带浪涌吸收回路, 可有效延长继电器触点的寿命, 并可减缓负载侧的瞬间冲击电流;
- 输入侧接错线保护;
- 此系列端子台均增加继电器底座便于维护更新减少维护成本。

### 适用范围:

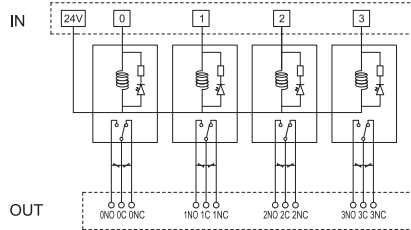
- 应用于自动化设备、加工机械焊接设备等各类工农业机器设备。

### 注意事项:

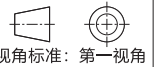
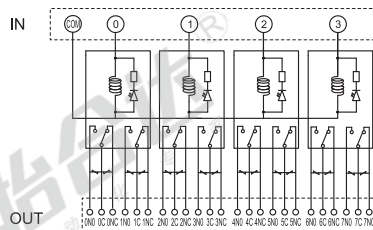
- 订购前请确认负载类型和大小, 选择使用合适方式进行控制。
- 和PLC连接时, 请务必使用与之对应的专用电缆线。



### 配线图 ZHM91



### 配线图 ZHM92



### 4组1开1闭

型号	继电器模块	适用电缆
代码		
ZHM91	4组1开1闭	1.5mm <sup>2</sup> 以下/AWG16 剥线长度: 6mm

### 4组1开1闭

型号
代码
ZHM91

### 4组2开2闭

型号
代码
ZHM92
规格
42

### 4组2开2闭

型号	继电器模块	适用电缆
代码		
ZHM92	4组2开2闭	1.5mm <sup>2</sup> 以下/AWG16 剥线长度: 6mm



请按图示订货

### 性能表

型号		ZHM91	ZHM92
触点构成		1C	2C
触点材料		银镍	
保护等级		IP40 (封闭式)	
额定控制容量 (电阻负载)		12A250VAc/12A30Vdc	8A250VAc/8A30Vdc
接触电阻 (初始值)		50mΩ以下	
启动时间		15ms以下	
释放时间		10ms以下	
耐电压	线圈与线圈间	5000VAc, 1分钟	5000VAc, 1分钟
	同极触点间	1000VAc, 1分钟	1000VAc, 1分钟
	异极触点间	—	3000VAc, 1分钟
耐振动	耐久性	频率10~55Hz 单振幅0.75mm	
	误动性	频率10~55Hz 单振幅0.75mm	
	耐久性	1000m/s <sup>2</sup>	
抗冲击力	NO触点:	200m/s <sup>2</sup>	
	NO触点:	200m/s <sup>2</sup>	
电气性使用寿命 (额定负载)		AC负载: 200000次以上 (切换频率: 1800次/小时) DC负载: 10000次以上 (切换频率: 1800次/小时)	
机械性使用寿命 (无负载)		AC负载: 30000000次以上 (切换频率: 1800次/小时) DC负载: 50000000次以上 (切换频率: 1800次/小时)	
使用环境温度		-40~+70°C (无结冰)	
使用环境湿度		5~85% RH (无结露)	
保存环境温度		-55~+85%	

### 部品详细参数

欧式接线端子	主体材料	PA 66V-0防火等级	认证	UL, CE, RoHS
	端子材料	磷铜	额定电流	10A
	电镀层	镀锡	扭矩	0.4NM(3.5lb-in)
端子主体	主体材料	PA 66V-0防火等级	认证	CE
	端盖材料	PC V-0防火等级	固定螺丝材料	SUS304
	扣件	PC V-0防火等级	PCB板材料	FR-4