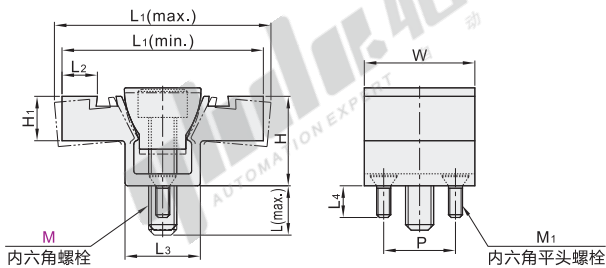
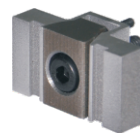


宽型

代码	类型	材质		表面处理	
		本体	楔块	本体	楔块
ZFD75	宽型	A7075	SUM31L	金色阳极氧化	—



特点:

- 可在按工件形状进行自行加工中使用;
- 采用六角扳手紧固, 一次可夹紧两个工件;
- 结构简洁、紧凑, 适用于工件多个同时加工。

注意事项:

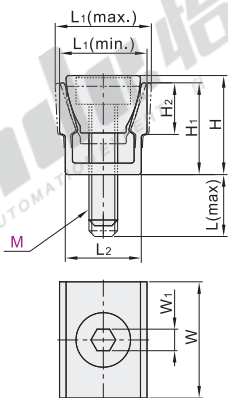
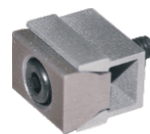
- 为防止损坏及变形, 请勿进行空紧固。



型号	代码	M	L1		L2	W	H1	H	L3	L	M1	L4	P	夹紧力 N	容许紧固扭矩 N·m
			min	max											
ZFD75	4	28.6	30.7	4.6	15.7	6.3	12.7	10.7	7	2	4.5	10.2	2200	3.4	
	6	38.1	40.3	6.6	23.9	9.4	19.1	16.1	13.5	4	5	15.9	6600	14.3	
	8	50.8	54.1	9.9	31.8	12.7	25.4	20.8	15	4	4.5	20.6	8800	14.5	
	12	76.2	80.3	15.7	47.5	19.1	38.1	30.9	27	5	10.5	30.5	15000	38.4	
	16	101.6	106.6	20.3	63.5	25.4	50.8	41.3	29	6	9	41.3	26000	74.6	

窄型

代码	类型	材质		表面处理	
		本体	楔块	本体	楔块
ZFD80	窄型	A7075	SUM31L	金色阳极氧化	发黑



型号	代码	M	L1		W	H2	H1	L2	H	L	W1	夹紧力 N	容许紧固扭矩 N·m
			min	max									
ZFD80	2	6.1	6.7	8.1	3.6	6.4	5.3	6.9	6	1.5	800	0.7	
	2.5	9.1	10	11.9	4.7	9.5	7.9	9.7	6	2	1300	1.5	
	4	12.3	13.2	15.9	5.6	12.7	10.4	14.5	7	3	2200	3.4	
	6	18.6	20.3	23.8	9.5	19.1	16.1	19	13.5	5	6600	14.3	
	8	24.8	26.9	31.7	12.7	25.4	20.8	25.9	15	6	8800	14.5	
	12	37.3	39.9	47.6	19	38.1	30.8	38.6	27	10	15000	38.4	
	16	49.7	53	63.5	25.4	50.8	41.2	51.5	29	14	26000	74.6	



请按图示订货

型号	代码	M
ZFD80	2.5	2.5

ZFD80—M2



未税价(元)

优惠价

数量	1~9	10~
价格	100%	另行报价



交货期

6

