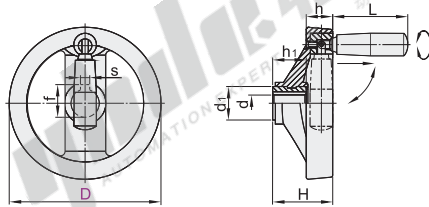


手轮

可折双幅条手轮 手柄可折型

☑ 尼龙/铝合金

代码	类型	安装方式	联轴部分		手轮主体		握柄安装部		握柄	
			材质	表面处理	材质	表面处理	材质	表面处理	材质	颜色
HAN01	手柄可折型	键槽孔型	S45C	—	PA6	—	S45C	—	PF	黑色
HAN02			ADC	喷塑	ADC	喷塑	ZDC	喷塑	ABS	



☑ 尼龙

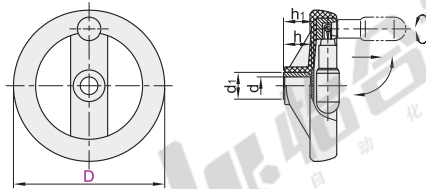
型号		d	d ₁	L	H	h	h ₁	f	s	参考重量 (kg/pcs)
HAN01	100	12	25	50	38	21	18	13.8	4	0.16
	125	16	30	63	43	22	25	18.3	5	0.26
	160	16	41	80	51	25	26.5	18.3	5	0.37
	200	18	51	100	62	28	35	20.8	6	0.49

☑ 铝合金

型号		d	d ₁	L	H	h	h ₁	f	s	参考重量 (kg/pcs)
HAN02	100	12	26	50	39	19	20	13.8	4	0.203
	125	16	30	63	42	21	21	18.3	5	0.335
	160	16	36	80	46	24	26	18.3	5	0.5
	200	18	42	100	54	26	26	20.8	6	0.67

☑ 塑胶

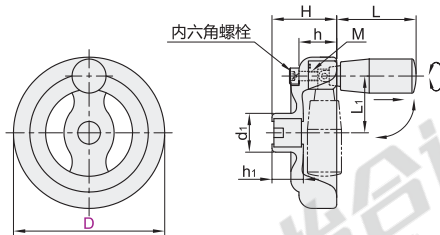
代码	类型	安装方式	联轴部分		手轮主体		握柄	
			材质	表面处理	材质	颜色	材质	颜色
HAN08	手柄可折型	圆孔型	S45C	发黑	PA6	黑色	PA6	黑色



型号		d	d ₁	h	h ₁	参考重量 (kg/pcs)
HAN08	80	8	18	17	19	0.10
	100	10	22	22	25	0.16
	125	12	26	27	29	0.23
	160	14	30	34	36	0.39
	200	16	35	38	40	0.63
250	20					0.93

☑ 酚醛树脂/铸铁

代码	类型	安装方式	联轴部分		手轮主体		握柄		握柄螺纹部	
			材质	表面处理	材质	表面处理	材质	材质	表面处理	
HAN41	手柄可折型	无孔型	Q235	发黑	PF	—	Q235	合金钢	镀锌	
HAN42			FCD500	镀铬	FCD500	镀铬				



☑ 本产品可追加加工螺钉锁紧型、键槽孔型、方孔型。

型号		L	L ₁		H	h	h ₁	d ₁	M	参考重量(kg/pcs)	
代码	D		HAN41	HAN42						HAN41	HAN42
HAN41 HAN42	80	42	30	29	34.2	20	16.5	20.5	5	0.16	0.41
	100		39	38						0.21	0.64
	125	67.5	50.5	48.5	48	25.5	26	32	6	0.47	1.25
	140		54	54						0.52	1.67
	160	82.5	62.7	62.7	56.9	28.5	33	40.5	8	0.76	2.50

☑ 酚醛树脂

型号		L
代码	D	42
HAN41	80	
HAN42	100	

请按图示订货
HAN41—D80

未税价(元)

● 优惠价
数量 1~9 10~
价格 100% 另行报价

交货期
12
☑ HAN02

交货期
1
☑ 其余