

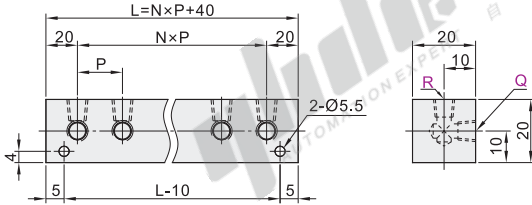
气压用连接块

端面无孔 · 间距固定型

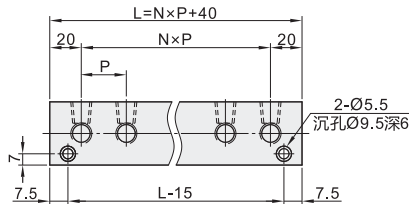
L形

代码	类型	边长	材质		表面处理	常压
			国标	相当		
KAL11	L形端面无孔 间距固定型	20×20	LF2	A5052	本色阳极氧化	1MPa(≈10.2Kg/cm ²)以下
KAL12		25×25				

边长: 20×20
KAL11



边长: 25×25
KAL12



视角标准: 第一视角

边长20×20

代码	型号	侧面孔数	Rc (PT) /M选择		间距P	N	螺孔数
			Q	R			
KAL11	1K	1	1	(1/8)	15	0	2
	2K	2	3M	(M3)		1	4
	3K	3	4M	(M4)		2	6
	4K	4	5	(M5)		3	8
	5K	5				4	10
	6K	6				5	12

侧面孔数为"6K"时, L/2位置增加一个适用M5螺钉的安装孔。

边长25×25

代码	型号	侧面孔数	Rc(PT)/M/NPT选择		间距P	N	螺孔数
			Q	R			
KAL12	1K	1	1	(1/8)	25	0	2
	2K	2	2	(1/4)		1	4
	3K	3	5	(M5)		2	6
	4K	4	1N	(NPT1/8)		3	8
	5K	5	2N	(NPT1/4)		4	10
	6K	6				5	12

Q、R尺寸,锥形孔成直角的方向不能同时选择2(1/4)。

侧面孔数为"6K"时, L/2位置增加一个适用M5螺钉的安装孔。

边长20×20

型号	RC(PT)/M选择	间距P
代码 侧面孔数	Q-R	
KAL11 1K	1 (1/8)	15
2K	3M (M3)	
	4M (M4)	

KAL11-1K-Q4M-R3M

边长25×25

型号	RC(PT)/M/NPT选择	间距P
代码 侧面孔数	Q-R	
KAL12 1K	1 (1/8)	25
2K	2 (1/4)	
	5 (M5)	

KAL12-1K-Q1-R5

优惠价

数量	1~4	5~
价格	100%	另行报价

未税价(元)

交货期

5