

精密型 常规型真空吸盘(组件)

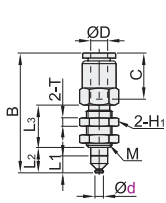
- 固定式顶部真空端口
- 弹簧式顶部真空端口
- 快速接头型

固定式顶部真空端口

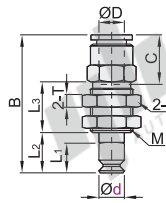
代码	类型	接管方式	吸盘材质	颜色
J-WES21	固定式顶部	快速接头型	丁腈橡胶NBR	黑色
J-WES22	真空端口		导电性硅橡胶SE	黑色
J-WES23			氟橡胶F	灰色



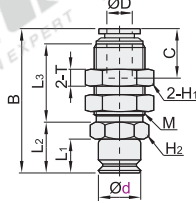
盘径Ø2~4



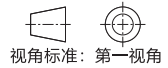
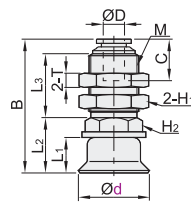
盘径Ø6、8



盘径Ø10



盘径Ø15~50



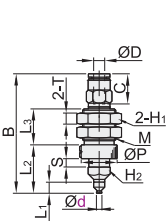
型号	盘径d	B	D	M	L ₁	L ₂	L ₃	C	对边H ₁	对边H ₂	T	重量(g)
J-WES21 J-WES22 J-WES23	2	28.3	4	M6×0.75	4	6	10	10.9	8	-	2	6
	3											
	4											
	6	32.6	M10×1	7	9.5	12	12	3	12.5			
	8											
	10											
	10	34.1	M12×1	8	12	18.5	14	21				
	15											
	15											
	20	37.7	6	M14×1	10	15.6	11.7	17	12	4	37	
25												
30												
40	41.7	M14×1	14	19.6	18	17	12	4	39			
30												
40	41.7	M14×1	14	19.6	18	17	12	4	39			
40												
50	42.7			15	20.6						46	
												52

弹簧式顶部真空端口

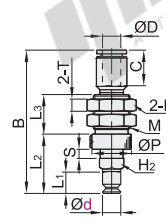
代码	类型	接管方式	吸盘材质	颜色
J-WES26	弹簧式顶部真空端口	快速接头型	丁腈橡胶NBR	黑色
J-WES27	弹簧式顶部真空端口		导电性硅橡胶SE	黑色
J-WES28			氟橡胶F	灰色



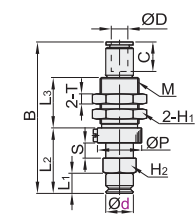
盘径Ø2~4



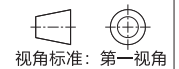
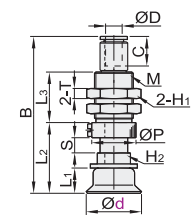
盘径Ø6、8



盘径Ø10



盘径Ø15~50



型号	盘径d	B	D	M	L ₁	L ₂	L ₃	P	C	行程S	对边H ₁	对边H ₂	T	弹簧最大负载(N)	重量(g)
J-WES26 J-WES27 J-WES28	2	43.2	4	M12×1	4	17.5	13	13	10.9	3	14	8	4	0.9~1.9	17
	3														
	4														
	6	47.1	M12×1	7	19.5	13	13	10.9	3	14	8	4	0.9~1.9	18.5	
	8														
	8														
	10	60.1	M12×1	8	26	13	13	10.9	3	14	8	4	4.0~7.1	35.5	
	15														
	15														
	20	62.1	6	M14×1	10	28	20	16	11.7	6	17	12	4	7.0~12.6	39.5
25															
25															
30	63.1	M14×1	11	29	20	16	11.7	6	17	12	4	7.0~12.6	40		
30															
40	66.1	M14×1	14	32	20	16	11.7	6	17	12	4	7.0~12.6	42.5		
40															
50	67.1			15	33									49.5	
															55

固定式顶部真空端口

型号	代码	d	B
J-WES21- d15	J-WES21	15	35.1
	J-WES22	20	37.7
	J-WES23	25	42.7



优惠价	数量	1~29	30~
价格	100%	另行报价	

