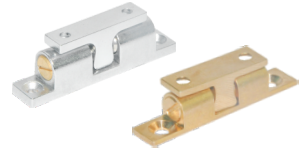


滚珠式球形扣

外装型

可调型 推出力8~49N

半导体行业适用



代码	类型	安装类型	材质	表面处理	适用半导体行业
HFW01	可调型	外装型	黄铜	—	是
HFW02			—	—	
HFW11			锌合金	镀铬	
HFW12			—	—	
HFW21			SUS304	—	
HFW22	—	—	SUS316	电解研磨	—

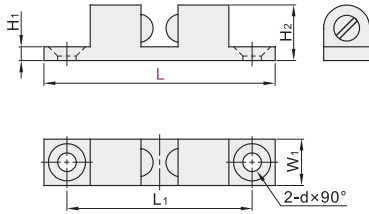
特点(HFW21):

- 通过主体内的弹簧以及滚珠的作用, 可以顺畅地插拔。
- 通过两端调节螺母, 可调节设计范围内紧固力。
- 采用不锈钢材质, 耐腐蚀性优异。

用途(HFW21):

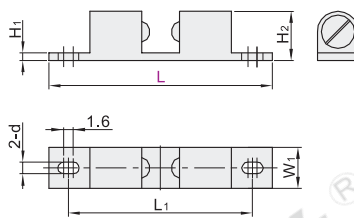
- 小型配分电盘, 测量仪器, 机床。

母扣

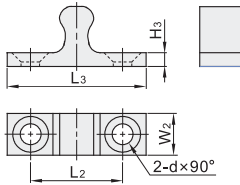


母扣

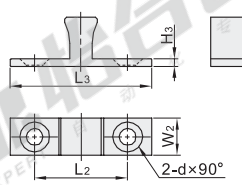
HFW12-L43



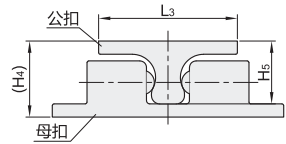
公扣



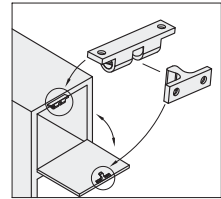
公扣



安装图(HFW22)



EX Example 使用示例



视角标准: 第一视角

代码	型号		L1	L2	L3	H1	H2	H3	W1	W2	d	推入力 (kgf)	推出力 (kgf)	参考重量 (kg/pcs)	
	L	L													
HFW01	40	31	15	24.2					8	7.2	3.5	1.5	0.8	0.02	
	44	35									4	1.8	1.2		
	49	40	20	29							3.5	2	1.7		
	50	38	18						9	8		2.3	1.8		
	50A	36	20	28								2.3	1.8		
	60	49	24	35					13.2	9	5	2.6	2		0.04
HFW02	69	59	30	40					13.2	12	4.8	3.2	2.6	0.06	
	44	35	15	24.3					9.4	1.7	3.8	1.8	1.2	0.02	
	49	40	20	28.8	2				10.6	2		2	1.7		
	60	50	24	34.2					13.2	2.2	4.8	2.6	2		0.04
		69	58	30	40	2.4				15	2.3	5.2	3.2	2.6	0.07

代码	型号		L1	L2	L3	H1	H2	H3	W1	W2	d	推入力 (kgf)	推出力 (kgf)	参考重量 (kg/pcs)
	L	L												
HFW11	70	60	30	42	4	17.5	4	13.5	10.5	4.2	5.7	3.9	0.07	
	32	25	11	18	2	9	2	8	8		1.7	0.8	0.01	
HFW12	42.5	35	16	24.6	2.5	10	2.5	8	7.5	3.2	2	1.3	0.02	
	43	34.2	16.5	25	1.8	10	2.2	8	8		2	1.3		
	50	40	20	30	3	12.5	2.5	10	9	4.2	2.3	1.8	0.03	
	70	60	30	42	4	17	3	13.5	10.5		5.7	3.9	0.07	

代码	型号		L1	L2	L3	H1	H2	H3	W1	W2	d	推入力 (kgf)	推出力 (kgf)	参考重量 (kg/pcs)
	L	L												
HFW21	32	25	11	19.1	2	9	2	8	8	3.2	1.7	0.8	0.012	
	43	35	16	26.2	2.5	10	2.5	8	7.5		2	1.3	0.016	
	50	40	20	30	3	12.2	3	10	9		2.3	1.8	0.028	
	70	60	30	42.2	4	17	4	13	10.5	4.2	5.7	3.9	0.078	

代码	型号		L1	L2	L3	H1	H2	H3	H4	H5	W1	W2	d	推入力 (kgf)	推出力 (kgf)	参考重量 (kg/pcs)
	L	L														
HFW22	43	35	16	25	2.5	10	2.5	13.5	11	8	7.5	3.2	2	0.9	0.078	
	50	40	20	30				16	13	10	9	4.2	2.8	1.9	0.028	
	70	60	30	42	4	17	4	23	19	13	10		5	5	0.016	



代码	型号	L1
HFW01	40	31
	44	35

HFW01—L40



优惠价	
数量	1~9 10~
价格	100% 另行报价

