

圆头平嘴钳/顶切平嘴钳

适用剪切材质：塑胶

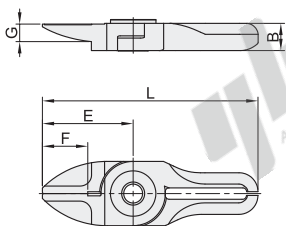
气动剪刀刀头

圆头平嘴钳

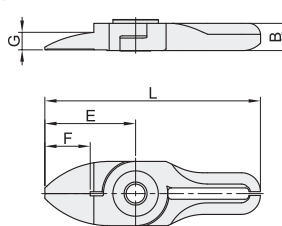
| 代码 | 类型 | 刀头 | 材质 | 刀刃表面处理 |
|-------|-------|-----|-----|--------|
| NGB51 | 圆头平嘴钳 | 正刀头 | 铬钼钢 | 高频热处理 |
| NGB52 | | 逆刀头 | | |



正刀头
NGB51



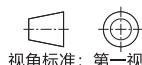
逆刀头
NGB52



开口状态



开口状态



视角标准：第一视角

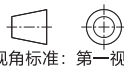
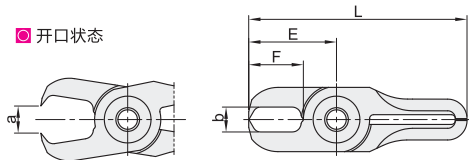
| 代码 | 规格 | 适用剪切材质 | | 剪切能力(mm) | | a | F | E | L | G | B | 适用气动剪刀本体 | |
|--------------|--------|------------------------------|----------------------------|----------|------|----------------------|----|----|----|-----|-----|----------------------|----------------------|
| | | 软质 | 硬质 | 软质 | 硬质 | | | | | | | | |
| 正刀头 NGB51 | 10AJ | PP PE PS PVC | PA PPS PBT LCT | Ø3.5 | Ø2.3 | 6 | 12 | 24 | 57 | 5 | 7.2 | NGB14-10/NGB16-10B | |
| | 10AJL | | | 8 | 33 | 66 | | | | | | | |
| | 15AJ | | | Ø4 | Ø2.6 | 8 | 13 | 27 | 65 | 5.5 | 8.2 | | NGB14-15/NGB16-15B |
| | 15AJL | | | 11 | 38 | 76 | | | | | | | |
| | 25AJ | | | Ø5 | Ø3.4 | 9 | 16 | 31 | 77 | | | | |
| 25AJL | 13 | 46 | 92 | 6 | 10 | NGB14-25/NGB16-25B | | | | | | | |
| 逆刀头 NGB52 | 10RAJ | ABS PMMA ASTFT 聚氨酯等 | POM PC 添加玻璃纤维 树脂等 | Ø3.5 | Ø2.3 | 6 | 12 | 24 | 57 | 5 | 7.2 | NGB15-10R/NGB17-10BR | |
| | 10RAJL | | | 8 | 33 | 66 | | | | | | | |
| | 15RAJ | | | Ø4 | Ø2.6 | 8 | 13 | 27 | 65 | 5.5 | 8.2 | | NGB15-15R/NGB17-15BR |
| | 15RAJL | | | 11 | 38 | 76 | | | | | | | |
| | 25RAJ | | | Ø5 | Ø3.4 | 9 | 16 | 31 | 77 | | | | |
| 25RAJL | 13 | 46 | 92 | 6 | 10 | NGB15-25R/NGB17-25BR | | | | | | | |

顶切平嘴钳

| 代码 | 类型 | 刀头 | 材质 | 刀刃表面处理 |
|-------|-------|----|-----|--------|
| NGB53 | 顶切平嘴钳 | 通用 | 铬钼钢 | 高频热处理 |



开口状态



视角标准：第一视角

| 代码 | 规格 | 适用剪切材质 | | 剪切能力(mm) | | a | b | F | E | L | B | 适用气动剪刀本体 |
|-------|------|--------------------|------------------|----------|------|---|---|----|------|------|-----|--|
| | | 软质 | 硬质 | 软质 | 硬质 | | | | | | | |
| NGB53 | 10AE | PP PE PS | PA PPS PBT | Ø3.5 | Ø2.3 | 8 | 7 | 14 | 25.3 | 63.3 | 7.2 | NGB14-10/NGB15-10R NGB16-10B/NGB17-10BR |
| | 15AE | PVC ABS PMMA | LCT POM PC | Ø4 | Ø2.6 | | | | | | | |
| | 25AE | ASTFT 聚氨酯等 | 添加玻璃纤维 树脂等 | Ø5 | Ø3.4 | 9 | 8 | 17 | 29 | 69 | 10 | |

顶切平嘴钳

| 型号 | |
|-------|------|
| 代码 | 规格 |
| NGB53 | 10AE |
| | 15AE |

NGB53 — 10AE

请按图示订货

未税价(元)

● 优惠价
数量 1~10 11~
价格 100% 另行报价

交货期
5