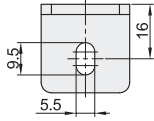
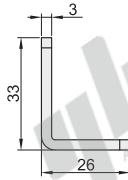
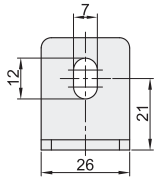


传感器支架

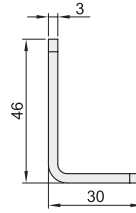
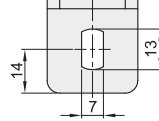
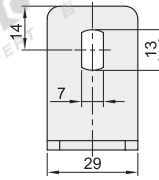
侧面安装/减震安装 安全光栅用支架

代码	类型	安装方式	材质
ZLP22	安全光栅用支架	侧面安装	冷轧板
ZLP23		减震安装	

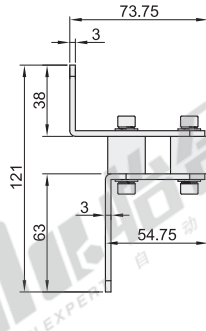
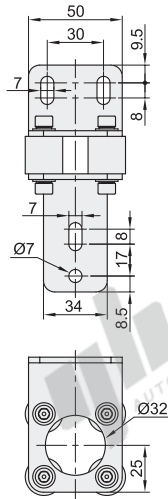
ZLP22-L



ZLP22-L1



ZLP23-JZ



视角标准：第一视角

侧面安装

代码	型号	规格	适用安全光栅代码
ZLP22		L (L形)	ZOB08
		L1 (L高形)	ZOB09 ZOB14 ZOB15

减震安装

代码	型号	规格	适用安全光栅代码
ZLP23		JZ (减震支架)	ZOB09 ZOB14 ZOB15



请按图示订货

型号	
代码	规格
ZLP23	JZ (减震支架)
ZLP23-JZ	

EX Example 使用示例

