

防震脚杯

调整块调节型 · 铸铁+橡胶底座型 重载型



半导体
行业适用

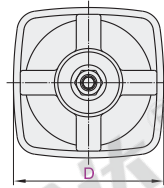
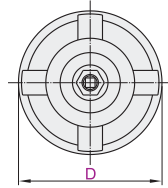
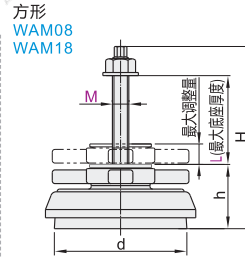
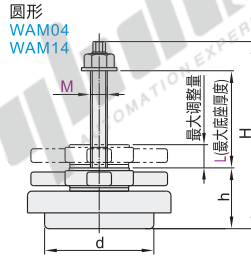
视角标准：第一视角

代码	类型		载荷	材质			表面处理		硬度	适用
				外罩	螺杆	底部	外罩	螺杆		
WAM04	调整块	圆形	重载型	HT200	S45C	丁腈橡胶(NBR)	密胺烤漆 (黑色)	镀锌	—	—
WAM14						氯丁橡胶				
WAM08	方形	丁腈橡胶(NBR)								
WAM18		氯丁橡胶				是				

① 设备安装板必须开通孔。

② 特点(WAM18):

- 用于外装，表面做烤漆镀锌处理。
 - 底座灰铸铁 螺杆碳钢材质，底部橡胶垫采用氯丁橡胶。防生锈，调整块调节型，防震效果好。
 - 耐温范围在：-50°C-85°C 耐温性能好。
- ③ 用途(WAM18):
- 医疗设备，半导体设备，工业机械。



型号	代码		M	L	H	h	d	最大调整量	垂直承重 (kg)	参考重量 (kg/pcs)
	D	D								
圆形 WAM04 WAM14	100	12	75	147	50	80	25	200	1.7	
			100	172						
			175	247						
		75	152							
		100	177							
		175	252							
	140	16	100	183	55	160	32	950	4.8	
			175	258						
			100	183						
		175	258							
		100	183							
		175	258							
方形 WAM08 WAM18	110	12	75	144	47	100	15	150	2.0	
			100	176						
			175	244						
		100	176							
		175	244							
		100	176							
	130	16	100	190	51	115	20	280	3.3	
			175	265						
			100	190						
		175	265							
		100	204							
		175	279							
200	24	100	204	76	185	27	1250	6.1		
		175	279							
		100	204							
	175	279								
	100	204								
	175	279								



请按图示订货

型号		M	L
代码	D		
WAM04	100	12	75
WAM14	140	16	100

WAM04—D100—M12—L100



未税价(元)

● 优惠价

数量	1~9	10~
价格	100%	另行报价



交货期

1



Example
使用示例

