

弓型卸扣

代码	类型	材质	表面处理
TCJ04	弓型卸扣	W型	碳钢 热浸锌处理
TCJ03		合金钢	
TCJ06		X型	

特性:

- 弓形卸扣均采用锻造碳钢，且配置螺栓；
- 弓形卸扣制造过程中经100%磁力探伤裂纹测试；
- 以1.5倍工作荷载极的作用力进行20000次的疲劳极限测试。

TCJ04



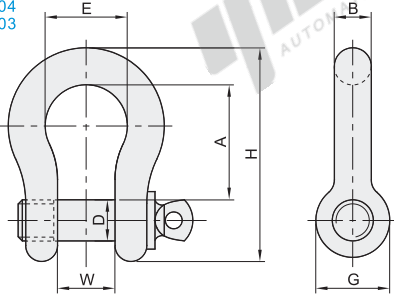
TCJ03



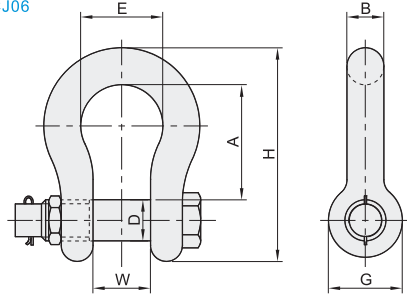
TCJ06



W型
TCJ04
TCJ03



X型
TCJ06



视角标准：第一视角

W型(碳钢)

代码	型号		工作载荷极限(吨)	安全系数	B	D	W	A	E	G	H	净重(Kg)
	规格											
TCJ04	0.5T		0.5	6	6.35	7.85	11.9	28.7	19.8	15.5	46.7	0.05
	0.75T		0.75		7.85	9.65	13.5	31	21.3	19.1	53	0.09
	1T		1		9.65	11.2	16.8	36.6	26.2	23.1	63	0.14
	1.5T		1.5		11.2	12.7	19.1	42.9	29.5	26.9	74	0.17
	2T		2		12.7	16.0	20.6	47.8	33.3	30.2	83.5	0.33
	3.25T		3.25		16.0	19.1	26.9	60.5	42.9	38.1	106	0.62
	4.75T		4.75		19.1	22.4	31.8	71.5	51	46	126	1.07
	6.5T		6.5		22.4	25.4	36.6	84	58	53	148	1.64
8.5T		8.5	25.4	28.7	42.9	95.5	68.5	60.5	167	2.28		

X型(合金钢)

代码	型号		工作载荷极限(吨)	安全系数	B	D	W	A	E	G	H	净重(Kg)
	规格											
TCJ03	1.2T		1.2	5.4	8	9.5	12	31	21	19	54	0.1
	2T		2		10	11	16	36	26	23	65	0.1
	2.7T		2.6		11	13	19	43	30	27	75	0.2
	3.3T		3.4		13	16	20	47	33	30	85	0.3
	5T		5		16	19	27	61	45	39	107	0.6

X型

代码	型号		工作载荷极限(吨)	安全系数	B	D	W	A	E	G	H	净重(Kg)
	规格											
TCJ06	0.5T		0.5	6	6.35	7.85	11.9	28.7	19.8	15.5	46.7	0.05
	0.75T		0.75		7.85	9.65	13.5	31	21.3	19.1	53	0.1
	1T		1		9.65	11.2	16.8	36.6	26.2	23.1	63	0.15
	1.5T		1.5		11.2	12.7	19.1	42.9	29.5	26.9	74	0.22
	2T		2		12.7	16	20.6	47.8	33.3	30.2	83.5	0.36
	3.25T		3.25		16	19.1	26.9	60.5	42.9	38.1	106	0.62
	4.75T		4.75		19.1	22.4	31.8	71.5	51	46	126	1.23
	6.5T		6.5		22.4	25.4	36.6	84	58	53	148	1.79
8.5T		8.5	25.4	28.7	42.9	95.5	68.5	60.5	167	2.28		

W型(碳钢)

型号		工作载荷极限(吨)
代码	规格	
	1T	1.5
TCJ04	1.5T	

请按图示订货

TCJ04 - 1T

优惠价

数量	1-9	10~
价格	100%	另行报价

未税价(元)

TCJ03

优惠价

数量	1~499	500~
价格	100%	另行报价

未税价(元)

其余

交货期

数量	1~499	500~
价格	100%	另行报价

TCJ03

交货期

数量	1~499	500~
价格	100%	另行报价

其余

交货期

数量	1~499	500~
价格	100%	另行报价

其余