

开口圆型导向轴支座 法兰型导向轴支座

- 紧凑型 · 标准型/长导向型
- 标准型 · 安装孔螺孔

□ 开口圆型导向轴支座

紧凑型		材质		表面处理	附件(1PCS)
标准型	长导向型	国标	相当		
GBS01	GBS11	45	S45C	发黑	内六角圆柱头螺钉
GBS02	GBS12				
GBS06	GBS16				
		0Cr18Ni9	SUS304	—	内六角圆柱头螺钉(不锈钢)

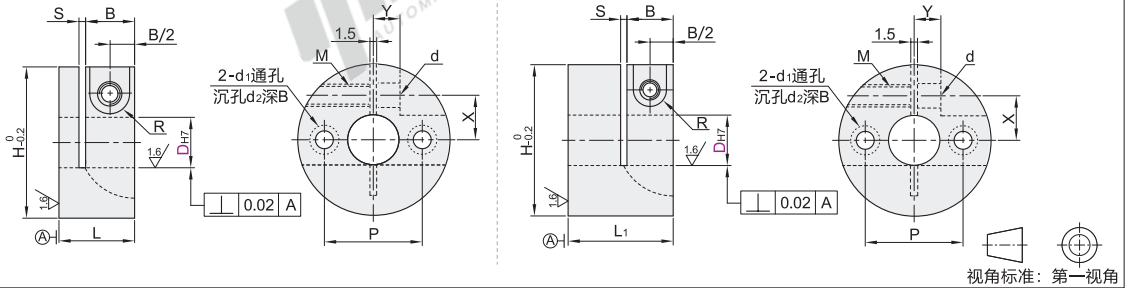


□ 特点: 支座外径(尺寸H)小, 适合节省空间。

- ① 由于产品批次不同, 发货电镀产品可能存在喷细砂, 不影响尺寸及功能。
- ② 开口型, 安装孔D的公差H7为开口加工前的公差, 开口加工后由于有内部应力释放, 公差有可能增至H8左右, 不影响客户使用。
- ③ 开口型导向轴支座由开槽大小决定是否过切(过切指锯片切到开槽处对边), 图档仅供参考。

标准型 GBS01/02/06

长导向型 GBS11/12/16



型号		D _{H7}	L	L ₁	H	B	P	d ₁	d ₂	S	X	Y	M	d	R
代码	代码														
标准型 GBS01 GBS02 GBS06	长导向型 GBS11 GBS12 GBS16	(8)	16	—	30	—	20	4.5	7.8	1.2~1.8	9.5	4.8	5	5.5	4.5
		(10)	—	34	—	22	5.5	9.3	10						
		(12)	17	25	36	25			12		5.8				
		(15)	—	28	38	26			13						
		(16)	—	30	39	28			13.5		6.8				
	(20)	22	34	49	35	16			—						
	(25)	—	38	54	40	19	7.8	6	6.6	6					
	(30)	24	40	59	45	22	—	—	—	—					

□ () 内的规格不适用长导向型GBS11/12/16。

请按图示订货

型号	代码	D _{H7}	L
GBS01	8	+0.015	16
GBS02	10	+0.018	17
GBS06	—	+0.021	—

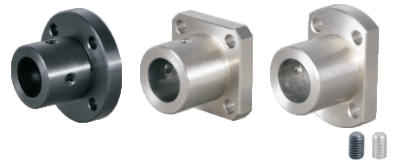
未税价(元)

● 优惠价
数量 1~9 10~
价格 100% 另行报价

交货期 5

□ 法兰型导向轴支座

标准型·安装孔螺孔			材质		表面处理
圆法兰型	方法兰型	对边法兰型	国标	相当	
GAF01	GAF11	GAF21	45	S45C	发黑
GAF02	GAF12	GAF22			
GAF06	GAF16	GAF26			
			0Cr18Ni9	SUS304	—

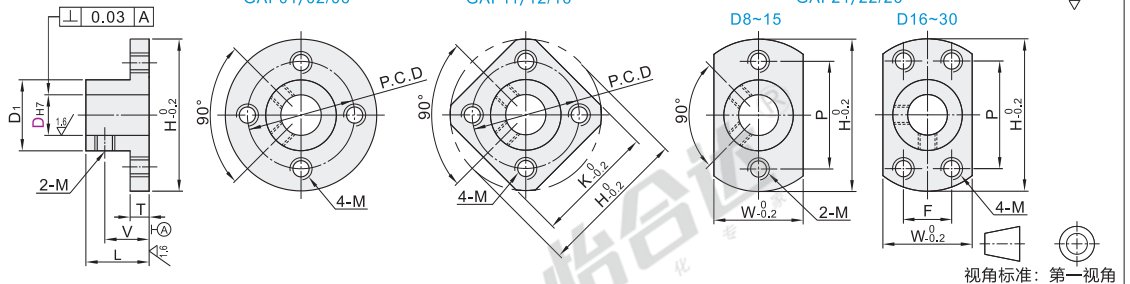


① 由于产品批次不同, 发货电镀产品可能存在喷细砂, 不影响尺寸及功能。

圆法兰型
GAF01/02/06

方法兰型
GAF11/12/16

对边法兰型
GAF21/22/26



型号			D _{H7}	L	D ₁	H	T	V	P.C.D	K	W	P	F	M
代码	代码	代码												
圆法兰型 GAF01 GAF02 GAF06	方法兰型 GAF11 GAF12 GAF16	对边法兰型 GAF21 GAF22 GAF26	8	16	11.8	28	5	11	20	22	16	20	—	M4
			(10)	—	13.8	30	13	22	23	18	22			
			(12)	24	15.8	36	16	26	28	20	26	—		
			(15)	—	19.8	40	6	19	30	32	24	30		
			(16)	—	21.8	42	20	32	33	26	28	16		
	(20)	32	27.8	50	8	21	39	39	32	31	22	M5		
	(25)	—	32.8	55	24	44	44	37	36	24	—			
	(30)	38	37.8	66	10	25	52	52	42	41	27	M6		

请按图示订货

型号	代码	D _{H7}	L
GAF01	8	+0.015	16
GAF02	10	+0.018	17
GAF06	—	+0.021	—

未税价(元)

● 优惠价
数量 1~9 10~
价格 100% 另行报价

交货期 5