

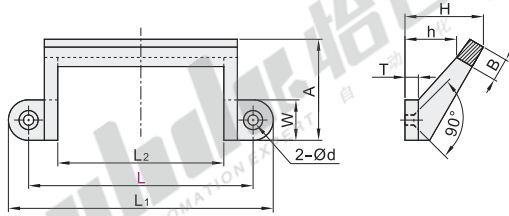
直角型/弧型/椭圆型 ▶

外装型/内装型

压铸型拉手

直角型

代码	类型	材质	表面处理
XAK21	外装型 直角型	SUS304	镜面抛光



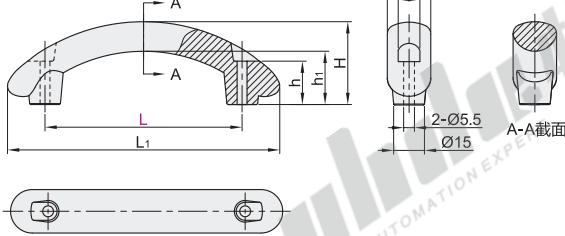
型号		L ₁	L ₂	A	B	H	h	d	T	W	参考重量 (kg/pcs)
代码	L										
	XAK21	80	98	54							0.22
		100	118	74	45	14	35	23	4.5	6	0.26
	150	168	124								0.31

弧型

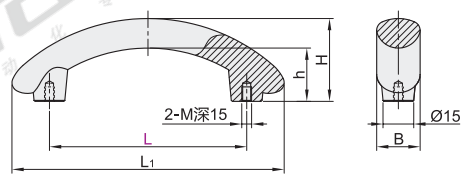
代码	类型	材质	表面处理/颜色
XAQ31	外装型	SUS304	镜面抛光
XAQ01	弧型		
XAQ21	内装型	ADC	烤漆银色
XAQ25	椭圆型	A6063	喷砂阳极氧化(银色)



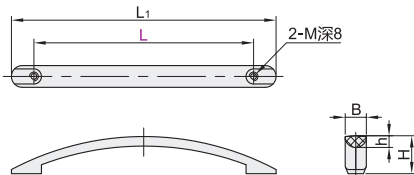
外装型-弧型
XAQ31



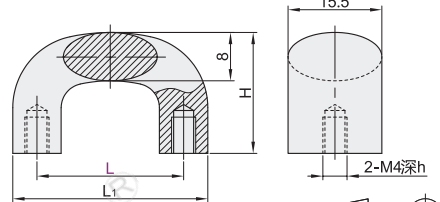
内装型-弧型(材质: SUS304)
XAQ01



内装型-弧型(材质: ADC)
XAQ21



内装型-椭圆型(材质: A6063)
XAQ25



外装型-弧型

型号		B	H	L ₁	h	h ₁	参考重量 (kg/pcs)
代码	L						
	XAQ31	22	42	139	22	27	0.34
	150		44	190	20	29	0.43

内装型-弧型(材质: SUS304)

型号		B	H	L ₁	h	M	参考重量 (kg/pcs)
代码	L						
	XAQ01	22	42	138	27	M5	0.35
	150		44	190	29		0.44

内装型-弧型(材质: ADC)

型号		B	H	L ₁	h	M	参考重量 (kg/pcs)
代码	L						
	XAQ21	17	30	165	9	M5	0.05
	224		20	32	264	10	0.11

内装型-椭圆型(材质: A6063)

型号		L ₁	H	h	参考重量 (kg/pcs)	
代码	L					
	XAQ25	32	40	25	6	0.015
		64	72			0.031
		96	104			0.039
		128	136	35	8	0.48
		160	168			0.056
	192	200			0.065	
	256	264			0.081	



型号	
代码	L
XAQ31	100
	150

XAQ31—L100



优惠价	
数量	1~9 10~
价格	100% 另行报价



交货期
7